



CORRISPETTIVI

per le PRESTAZIONI PROFESSIONALI dei
LAVORI PUBBLICI

DECRETO 31 OTTOBRE 2013, N. 143

REGOLAMENTO RECANTE DETERMINAZIONE DEI CORRISPETTIVI DA PORRE A BASE DI GARA NELLE PROCEDURE
DI AFFIDAMENTO DI CONTRATTI PUBBLICI DEI SERVIZI RELATIVI ALL'ARCHITETTURA ED ALL'INGEGNERIA.
(GU SERIE GENERALE N.298 DEL 20-12-2013)



Compensus-LP

Compensi per Lavori Pubblici



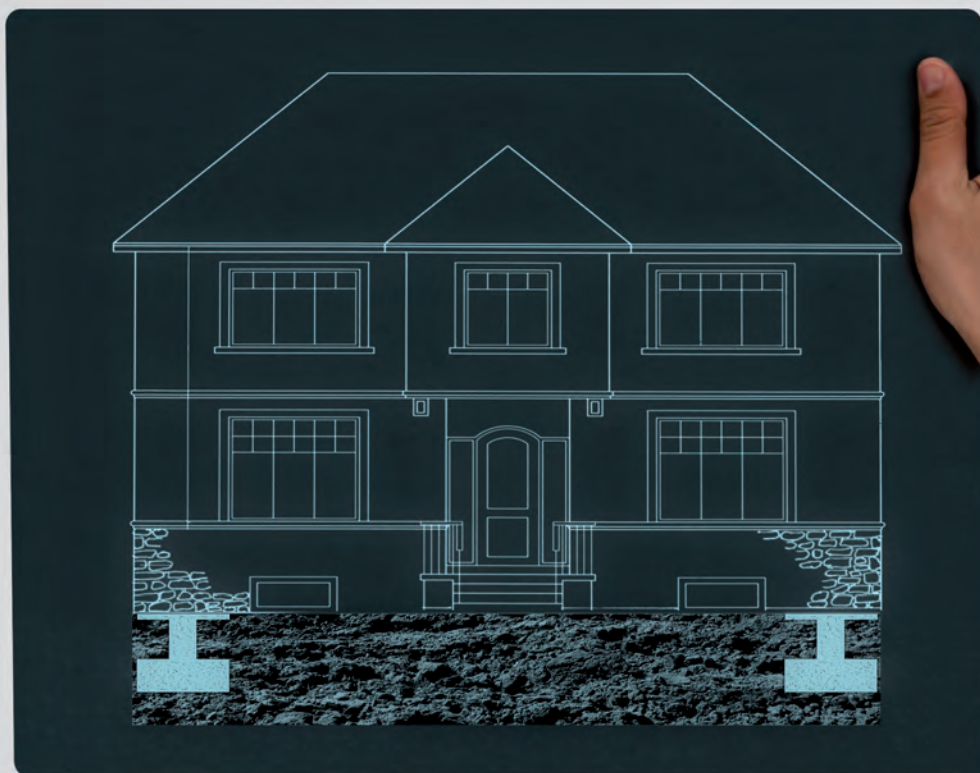
Parcelle professionali per i lavori pubblici in linea con il Decreto "Parametri-BIS"

Scopri il nuovo software ACCA per il calcolo secondo le norme vigenti dei compensi da porre a base di gara per l'affidamento di incarichi di ingegneria ed architettura.

IN OFFERTA LANCIO A PARTIRE DA 79€

info su www.acca.it/compensus-lp

CREPE, CEDIMENTI? VIENE GEOSEC A FARVI VISITA.



Disponibile su
App Store

Vistose crepe nei muri? Potrebbe esserci un cedimento del terreno sotto alle fondazioni.

Geosec è specializzata nel consolidamento dei terreni con iniezioni mirate di resine.

Un intervento veloce, non invasivo, efficace e rispettoso dell'ambiente.

Un procedimento Brevettato la cui regola dell'arte è stata certificata da ICMQ.

Una soluzione garantita per la stabilità e la sicurezza della casa nel tempo.

 **GEOSEC**

Per un sopralluogo o un preventivo gratuito chiamateci subito: 840 222202 - www.geosec.it



Ingegnere o Architetto?
Polizza **RC** a misura di **Professionista**

LA **RESPONSABILITÀ CIVILE PROFESSIONALE** PER TE HA TUTTE LE GARANZIE CHE CERCAVI

- Condizioni normative **"All Risks"** approvate dal **CNI** e in linea con le condizioni previste dalla gara svolta dal **CNAPPC**.
- **Retroattività illimitata** a prescindere dalla presenza di precedenti polizze, periodo di **ultrattività** (postuma) **di 5 anni**, **franchigia da € 1.000** e copertura anche per le progettazioni di software.
- **Nessun tacito rinnovo alla scadenza**, ma rinnovando la polizza usufruirai della **continuità assicurativa**.
- Inserimento, nelle nuove condizioni di polizza, di specifico articolo per la **Responsabilità Solidale Estesa**.

Rivolgiti a noi anche per una **Polizza Tutela Legale**, una **Polizza RC Patrimoniale** e una **Polizza Infortuni "24 ore"** dedicate ai liberi professionisti, a dipendenti di enti pubblici e di aziende private.

Fai un preventivo veloce e personalizzato su **www.gavabroker.it** o contattaci per una consulenza gratuita.



Lloyd's Correspondent Coverholder at **LLOYD'S**

Il tuo **partner** per i rischi **professionali**

Bergamo • Brindisi • Lecce • Roma



info@gavabroker.it

CORRISPETTIVI

per le PRESTAZIONI PROFESSIONALI dei LAVORI PUBBLICI

Presentazione 7

ARCH. LEOPOLDO FREYRIE / ING. ARMANDO ZAMBRANO

Editoriale 8

ARCH. PASQUALE CAPRIO / ING. MICHELE LAPENNA

Quadro normativo

Ambito di applicazione e obbligatorietà della norma

Classificazione dei servizi e quadro prestazionale

Corrispettivi 11

DECRETO 31 ottobre 2013, n. 143

Regolamento recante determinazione dei corrispettivi da porre a base di gara nelle procedure di affidamento di contratti pubblici dei servizi relativi all'architettura ed all'ingegneria.
(GU Serie Generale n.298 del 20-12-2013)

Spiegazioni, metodi di calcolo, esempi numerici

Software applicativo

Download gratuito ai link: www.tuttoingegnere.it e www.awn.it



Presidente: Leopoldo Freyrie
Vice Presidente: Salvatore La Mendola
Segretario: Franco Frison
Tesoriere: Pasquale Felicetti
Consiglieri: Giorgio Cacciaguerra, Pasquale Caprio, Matteo Capuani, Simone Cola, Ferruccio Favaron, Raffaello Frasca, Massimo Gallione, Alessandro Marata, Paolo Pisciotta, Domenico Podestà, Lisa Borinato

Presidente: Armando Zambrano
Vice Presidente: Fabio Bonfà
Vice Presidente: Gianni Massa
Segretario: Riccardo Pellegatta
Tesoriere: Michele Lapenna
Consiglieri: Giovanni Cardinale, Gaetano Fedè, Andrea Gianasso, Hansjörg Letzner, Ania Lopez, Massimo Mariani, Angelo Masi, Nicola Monda, Raffaele Solustri, Angelo Valsecchi

Coordinamento:

Arch. Pasquale Caprio - Ing. Michele Lapenna

Consulenti Tecnico-Scientifici:

Arch. Cosimo Damiano Mastronardi - Ing. Maurizio Riboni

Progetto grafico:

Arianna Berti

Concessionaria di Pubblicità:

Agicom Srl

Stampa:

Spada Media Srl



Blumatica Energy

Certificazione Energetica degli Edifici

» Il primo software che fa anche formazione!

I Punti di Forza

Attestato di Prestazione Energetica (APE), Qualificazione (AQE), Relazione Tecnica e Relazione di Calcolo (Legge 10/91)

D. Lgs. 192/2005 e D.P.R. 59/2009, Linee Guida Nazionali per la Certificazione Energetica, Norme UNI in materia di risparmio energetico (UNI/TS 11300-1, UNI/TS 11300-2, UNI/TS 11300-4), D.L. 63/2013, Raccomandazioni CTI 14.

Calcolo delle trasmittanze e diagramma di Glaser

Calcolo delle trasmittanze termiche di tutte le tipologie di componenti opachi e trasparenti con raffronto automatico coi limiti di legge.

Verifica termoigrometrica con calcolo della formazione di condensa superficiale ed interstiziale ed elaborazione, per tutti i mesi dell'anno, di una dettagliata relazione con specifici diagrammi di Glaser.

Analisi della fattibilità degli interventi migliorativi

Determinazione degli eventuali interventi migliorativi possibili, con valutazione dei tempi di ritorno dell'investimento e delle riduzioni di emissioni di inquinanti in atmosfera.

Vasta Banca Dati

Dati climatici di tutti i comuni italiani, materiali da costruzione, strutture edilizie (pareti esterne ed interne, solai e coperture, infissi esterni ed interni, ecc.), ponti termici.

Modulo CAD integrato per l'individuazione interattiva delle strutture isolate

Disegno o importazione di file DXF o DWG con identificazione veloce delle superfici degli elementi disperdenti (pareti esterne ed interne, infissi, solai, coperture, ecc.).

Formazione Contestuale

Esclusiva ed innovativa funzione che consente di apprendere, maschera per maschera, "cosa fare e perché".

L'uso del software è, così, immediato e si riceve formazione indiretta sulle tematiche trattate.



AMBIENTE

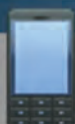
UNI/TS 11300-1:2008
UNI/TS 11300-2:2008
UNI/TS 11300-4:2012

SOFTWARE CERTIFICATO
Blumatica Energy
Blumatica s.r.l.



Guarda il Software in azione!
www.blumatica.it/energy

Aderisci all'offerta speciale a te riservata € 155,00



Tel. 089.84.86.01



E-mail: info@blumatica.it

A CURA DI



ARCH. LEOPOLDO FREYRIE
PRESIDENTE C.N.A.P.P.C.



ING. ARMANDO ZAMBRANO
PRESIDENTE C.N.I.



In un frangente in cui le professioni tecniche, e non solo, si sono trovate ad essere investite da una congiuntura senza precedenti nella storia passata e recente che ha letteralmente messo in ginocchio l'intero comparto, un ulteriore colpo è venuto con la cancellazione dei riferimenti tariffari che avevano accompagnato le nostre attività per oltre cinquant'anni.

È stato questo un momento di enorme sbandamento; si è passati dalla regolamentazione degli onorari riguardanti le nostre attività ad una fase di assoluta confusione per la totale eliminazione, con un semplice colpo di spugna, di ogni riferimento certo.

A seguito di una pressante azione da parte delle rappresentanze delle categorie della area tecnica ed in particolare dei Consigli Nazionali degli Architetti e degli Ingegneri, si è tentato di risolvere lo stato di disagio in cui sono piombate le professioni tecniche a seguito della cancellazione di norme che, negli anni, hanno consentito l'esercizio della professione soprattutto nei rapporti fra professionisti e committenza. Infatti, il D. M. 140 del 20 luglio 2012, pubblicato nella G.U. n. 195 del 22 agosto 2012, meglio noto come decreto parametri, seppure con qualche criticità ed omissione individua i nuovi criteri di liquidazione dei compensi professionali nel caso di contenzioso per l'ambito dei rapporti tra professionista e committente privato.

Il presente Decreto, n.143 del 31 ottobre 2013, contiene i parametri da applicare per la determinazione dei corrispettivi da porre a base di gara nelle procedure di affidamento dei servizi di architettura ed ingegneria. Questo provvedimento, anch'esso frutto della forte spinta ed impegno degli organismi di rappresentanza delle professioni tecniche, ha colmato il vuoto normativo determinatosi nel settore delle opere pubbliche relativamente alla classificazione dei servizi professionali e alla determinazione dei relativi corrispettivi da porre a base di gara.

Il provvedimento nel merito introduce elementi innovativi coerenti con l'attuale e più complesso quadro normativo evolutosi nel settore rispetto alle previgenti norme; ed è in linea con criteri di trasparenza chiarezza e semplificazione della norma.

Si tratta di un traguardo sicuramente importante, pur se molto rimane da mettere in campo per risollevarlo e far riprendere il cammino all'importante comparto delle costruzioni, elemento trainante e sostanziale dell'economia del paese, restituendo speranza e dignità alle nostre bistrattate professioni tecniche.

A CURA DI



ARCH. PASQUALE CAPRIO
CONSIGLIERE C.N.A.P.P.C.



ING. MICHELE LAPENNA
CONSIGLIERE C.N.I.

QUADRO NORMATIVO

Il Decreto Legge n. 01/2012, convertito nella Legge 24 marzo 2012, n. 27 (cosiddetto decreto liberalizzazioni), come noto, col suo art. 9, ha abrogato le tariffe delle professioni regolamentate nel sistema ordinistico.

Detto provvedimento inoltre, abrogando la Legge 143/49 e successive modifiche ed integrazioni (Tariffa Professionale Ingegneri e Architetti) ha di fatto ingenerato il venir meno della classificazione per classi e categorie delle opere e, di conseguenza, la possibilità di poter definire le relative prestazioni professionali.

Tutto quanto finora detto ha determinato nel comparto delle professioni tecniche uno status di grande indeterminazione sia per le prestazioni rese a privati che in quelle riguardanti la Pubblica Amministrazione che, in concreto, è stata privata di un riferimento certo per la determinazione dei corrispettivi e per la classificazione dei servizi professionali da porre a base di gara per l'affidamento dei servizi di Architettura ed Ingegneria.

Grazie anche alle forti pressioni esercitate dagli operatori del settore, in particolare dai Consigli Nazionali degli Architetti e degli Ingegneri, tale lacuna è stata successivamente colmata dal comma 1 dall'art. 5 del D. L. 22 giugno 2012, n. 83, convertito nella Legge 7 agosto 2012 n. 134, che ha previsto l'emanazione del presente DM, emanato dal Ministero della Giustizia di concerto con quello delle Infrastrutture, per la determinazione dei corrispettivi e la classificazione dei servizi professionali dell'area tecnica.

Inoltre per disciplinare la fase transitoria, il comma 2 dello stesso art. 5, nelle more dell'emanazione del previsto decreto ministeriale, ha stabilito di fare ancora riferimento alle tariffe professionali ed alla classificazione delle prestazioni vigenti prima della data di entrata in vigore del D. L. n. 01 del 24 gennaio 2012.

Pertanto, fino all'emanazione del presente decreto per la classificazione dei servizi professionali e per la determinazione dei corrispettivi degli stessi da porre a base di gara si è prevista l'utilizzazione dell'art. 14 della Legge 143/49 e del D. M. 04.04 2001.

Detta normativa si è quindi concretizzata nell'emanazione da parte del Ministero della Giustizia di concerto col Ministero delle Infrastrutture e dei Trasporti del presente **D. M. n. 143 del 31 ottobre 2013 "Regolamento recante la determinazione dei corrispettivi da porre a base di gara nelle procedure di affidamento di contratti pubblici per servizi relativi all'architettura ed all'ingegneria"**.





AMBITO DI APPLICAZIONE E OBBLIGATORIETÀ DELLA NORMA

Il comma 2 dell'art. 9 del D.L. n. 01/2012 come modificato dalla conversione in legge dell'art. 5 del cosiddetto decreto sviluppo 2012, come già detto in precedenza, recita: "....Ai fini della determinazione dei corrispettivi da porre a base di gara nelle procedure di affidamento di contratti pubblici dei servizi relativi all'architettura e all'ingegneria di cui alla parte II, titoli I, capo IV del decreto legislativo 12 aprile 2006 n. 163, si applicano i parametri individuati con il decreto di cui al primo periodo, da emanarsi, per gli aspetti relativi alle disposizioni di cui al presente periodo, di concerto con il Ministro delle Infrastrutture e dei trasporti; con il medesimo decreto sono altresì definite le classificazioni delle prestazioni professionali relative ai predetti servizi."

L'ambito di applicazione è quindi quello della classificazione dei servizi e della determinazione dei corrispettivi da porre a base di gara nelle procedure di affidamento di contratti pubblici per servizi relativi all'architettura ed all'ingegneria.

Il medesimo comma stabilisce altresì, la classificazione dei servizi professionali e **l'obbligatorietà** dei parametri, come individuati dal decreto per la determinazione dei relativi corrispettivi.

CLASSIFICAZIONE DEI SERVIZI E QUADRO PRESTAZIONALE

La classificazione dei servizi professionali ed il quadro delle prestazioni riportati nella Tav. Z1 e Z2, allegata al DM, tiene conto delle variazioni intervenute nella normativa di riferimento nel settore delle Opere Pubbliche che, a partire dalla Legge 109/94 e fino alla emanazione del Dlgs 163/2006 e i suoi correttivi, ha conosciuto una serie cospicua di modifiche ed integrazioni che hanno determinato un complesso normativo articolato e sostanzialmente completo per l'intero settore degli appalti dei servizi e delle forniture.

Infine col regolamento di attuazione del Codice (D.P.R. 207/2010), relativamente alle prestazioni professionali di cui ai servizi di architettura ed ingegneria, sono stati definiti strumenti normativi e regolamentari che hanno condotto ad una completa rivisitazione ed aggiornamento della normativa precedente, che si può considerare finalmente compiuta con l'entrata in vigore del presente decreto.

Il Decreto emanato, quindi, si concretizza e si qualifica per l'aspetto innovativo, in linea coi principi di trasparenza, chiarezza e semplificazione della norma ed è coerente con l'intento di dare compimento al quadro normativo dei servizi tecnici, tenendo conto dell'ampliamento del quadro normativo dovuto all'emanazione del Codice degli Appalti e del relativo Regolamento rispetto alle norme previgenti che facevano riferimento alla Legge n. 109 del 1994.

In tale ottica la pubblicazione del presente decreto, in luogo dei precedenti riferimenti normativi relativi ai servizi tecnici (D. M. 04.04.2001), integra e completa le precedenti regole sulla classificazione dei servizi e il relativo quadro prestazionale.



Rapide installazioni



Si utilizza soltanto un cacciavite



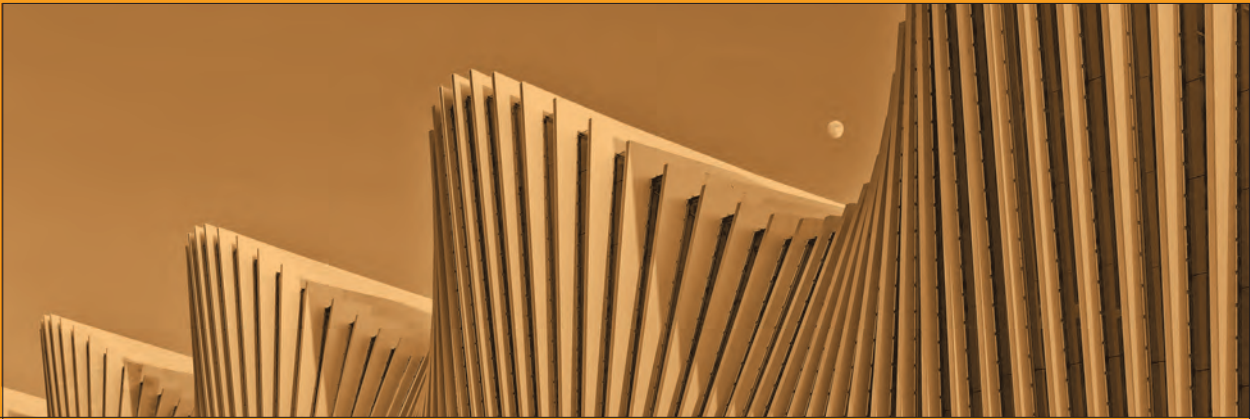
Il mio vantaggio:
risparmio
tempo e denaro



In un cantiere il tempo è denaro.

Con le griglie HAURATON provviste di sistema di chiusura SIDE-LOCK si riesce ad installare e rimuovere la griglia risparmiando il 90% del tempo. Di conseguenza si evitano costi aggiuntivi e si rispettano i programmi stabiliti dalla committenza.





CORRISPETTIVI

per le PRESTAZIONI PROFESSIONALI dei
LAVORI PUBBLICI

CORRISPETTIVI DA PORRE A BASE DI GARA NELLE PROCEDURE DI AFFIDAMENTO DEI CONTRATTI PUBBLICI DEI SERVIZI RELATIVI ALL'ARCHITETTURA E ALL'INGEGNERIA DI CUI ALLA PARTE II, TITOLO I, CAPO IV DEL DECRETO LEGISLATIVO 12 APRILE 2006, N. 163, AI SENSI DELL'ART. 9 C.2 DELLA L. 24 MARZO 2012 N. 27 COME MODIFICATA DALL'ART. 5 LEGGE 7 AGOSTO 2012 N. 134

D.M. 31 OTTOBRE 2013, N. 143

**IL MINISTRO DELLA GIUSTIZIA
DI CONCERTO CON
IL MINISTRO DELLE INFRASTRUTTURE
E DEI TRASPORTI**

Visto il decreto legislativo 12 aprile 2006 n.163, parte II, titolo I, capo IV;

Visto il decreto del Presidente della Repubblica 5 ottobre 2010, n. 207;

Visto il decreto-legge 24 gennaio 2012, n. 1, convertito, con modificazioni, dalla legge 24 marzo 2012, n. 27, ed in particolare l'articolo 9, comma 2, come modificato dal decreto-legge 22 giugno 2012, n. 83, convertito, con modificazioni, dalla legge 7 agosto 2012, n. 134, ed in particolare dall'articolo 5, recante determinazione dei corrispettivi a base di gara per gli affidamenti di contratti di servizi attinenti all'architettura ed all'ingegneria;

Visto il decreto del Ministro della giustizia 20 luglio 2012, n. 140, recante regolamento per la determinazione dei parametri per la liquidazione da parte di un organo giurisdizionale dei compensi per le professioni regolamentate vigilate dal Ministero della Giustizia;

Acquisito il parere dell'Autorità per la vigilanza sui contratti pubblici che ha reso parere con nota del 6 febbraio 2013;

Acquisito il parere del Consiglio superiore dei Lavori pubblici espresso con voto n. 110/2013, reso nell'adunanza del 15 gennaio 2013 e con voto n. 29/2013, reso nell'adunanza del 17 maggio 2013;

Sentiti il Consiglio nazionale degli agronomi, il Consiglio nazionale degli architetti, pianificatori, paesaggisti e conservatori, il Consiglio nazionale dei geologi, il Consiglio nazionale degli ingegneri, il Consiglio nazionale dei periti agrari e dei periti agrari laureati, il Consiglio nazionale dei geometri e dei geometri laureati, il Consiglio nazionale dei periti industriali e dei periti industriali laureati, il Consiglio nazionale degli agrotecnici e degli agrotecnici laureati;

Visto l'articolo 17, comma 3, della legge 23 agosto 1988, n. 400;

Udito il parere del Consiglio di Stato, espresso dalla sezione consultiva per gli atti normativi nell'adunanza del 25 luglio 2013;

Vista la comunicazione alla Presidenza del Consiglio dei Ministri in data 1 ottobre 2013, prot.n.6430.U;

ADOTTA

il seguente regolamento:

Articolo 1

(Oggetto e finalità)

1. Il presente decreto individua i parametri per la determinazione del corrispettivo da porre a base di gara nelle procedure di affidamento di contratti pubblici dei servizi relativi all'architettura ed all'ingegneria di cui al decreto legislativo 12 aprile 2006 n. 163, parte II, titolo I, capo IV.
2. Il presente decreto definisce altresì la classificazione delle prestazioni professionali relative ai predetti servizi.
3. Il corrispettivo è costituito dal compenso e dalle spese ed oneri accessori di cui ai successivi articoli.
4. Nel rispetto di quanto previsto dall'articolo 9, ultimo periodo, del decreto-legge 24 gennaio 2012, n. 1, convertito, con modificazioni, dalla legge 24 marzo 2012, n. 27, il corrispettivo non deve determinare un importo a base di gara superiore a quello derivante dall'applicazione delle tariffe professionali vigenti prima dell'entrata in vigore del medesimo decreto-legge.

Articolo 2

(Parametri generali per la determinazione del compenso)

1. Per la determinazione del compenso si applicano i seguenti parametri:
 - a. parametro **V**, dato dal costo delle singole categorie componenti l'opera;
 - b. parametro **G**, relativo alla complessità della prestazione;
 - c. parametro **Q**, relativo alla specificità della prestazione;
 - d. parametro base **P**, che si applica al costo economico delle singole categorie componenti l'opera.

Articolo 3

(Identificazione e determinazione dei parametri)

1. Il parametro **V** definito quale costo delle singole categorie componenti l'opera, è individuato sulla base del preventivo di progetto, o sulla base del consuntivo lordo nelle fasi di direzione esecutiva e collaudo e, ove applicabili, sulla base dei criteri di cui alla tavola Z-1 allegata facente parte integrante del presente regolamento; per le prestazioni relative ad opere esistenti tale costo è corrispondente all'importo complessivo delle opere, esistenti e nuove, oggetto della prestazione;
2. Il parametro **G**, relativo alla complessità della prestazione, è individuato per ciascuna categoria e destinazione funzionale sulla base dei criteri di cui alla tavola Z-1 allegata;

3. Il parametro **Q**, relativo alla specificità della prestazione, è individuato per ciascuna categoria d'opera nella tavola Z-2 allegata facente parte integrante del presente regolamento;
4. Il parametro base **P**, applicato al costo delle singole categorie componenti l'opera sulla base dei criteri di cui alla Tavola Z-1 allegata, è dato dall'espressione:
 $P = 0,03 + 10/V^{0,4}$
5. Per importi delle singole categorie componenti l'opera inferiori a € 25.000,00 il parametro **P** non può superare il valore del parametro **P** corrispondente a tale importo.

Articolo 4

(Determinazione del compenso)

1. Il compenso **CP**, con riferimento ai parametri definiti dal precedente articolo 3, è determinato dalla sommatoria dei prodotti tra il costo delle singole categorie componenti l'opera **V**, il parametro **G** corrispondente al grado di complessità delle prestazioni, il parametro **Q** corrispondente alla specificità della prestazione distinto in base alle singole categorie componenti l'opera e il parametro base **P**, secondo l'espressione che segue:
 $CP = \sum (V \times G \times Q \times P)$

Articolo 5

(Spese e oneri accessori)

1. L'importo delle spese e degli oneri accessori è stabilito in maniera forfettaria; per opere di importo fino a € 1.000.000,00 è determinato in misura non superiore al 25% del compenso; per opere di importo pari o superiore a € 25.000.000,00 è determinato in misura non superiore al 10% del compenso; per opere di importo intermedio in misura non superiore alla percentuale determinata per interpolazione lineare.

Articolo 6

(Altre attività)

1. Per la determinazione del corrispettivo a base di gara per prestazioni complementari non ricomprese nelle tavole allegata al presente decreto, si fa ricorso al criterio di analogia con le prestazioni comprese nelle tavole allegate.
2. Per determinare i corrispettivi a base di gara per altre prestazioni non determinabili ai sensi del comma 1, si tiene conto dell'impegno del professionista e dell'importanza della prestazione, nonché del tempo impiegato, con riferimento ai seguenti valori:
 - a) professionista incaricato €/ora (da 50,00 a 75,00)
 - b) aiuto iscritto €/ora (da 37,00 a 50,00)

c) aiuto di concetto €/ora (da 30,00 a 37,00)

Articolo 7

(Specificazione delle prestazioni)

1. Le prestazioni si articolano nelle seguenti fasi, come specificate nella tavola Z-2 allegata:
Pianificazione e programmazione
Attività propedeutiche alla progettazione
Progettazione
Direzione dell'esecuzione
Verifiche e collaudi
Monitoraggi
2. Le prestazioni attengono alle seguenti categorie di opere, come specificate nella tavola Z-1 allegata:
Edilizia
Strutture
Impianti
Infrastrutture per la mobilità
Idraulica
Tecnologie della Informazione e della Comunicazione
Paesaggio, Ambiente, Naturalizzazione, Agroalimentare, Zootecnica Ruralità, Foreste Territorio e Urbanistica

Articolo 8

(Classificazione delle prestazioni professionali)

1. La classificazione delle prestazioni professionali relative ai servizi di cui al presente decreto è stabilita nella tavola Z-1 allegata, tenendo conto della categoria d'opera e del grado di complessità, fermo restando che gradi di complessità maggiore qualificano anche per opere di complessità inferiore all'interno della stessa categoria d'opera.
2. Per la classificazione delle prestazioni rese prima dell'entrata in vigore del presente decreto, si fa riferimento alle corrispondenze indicate nella tavola Z-1 allegata.

Articolo 9

(Entrata in vigore)

1. Il presente decreto entra in vigore il giorno successivo a quello della sua pubblicazione nella Gazzetta Ufficiale della Repubblica italiana.

Il presente decreto, munito del sigillo dello Stato, sarà inserito nella Raccolta ufficiale degli atti normativi della Repubblica italiana. E' fatto obbligo a chiunque spetti di osservarlo e di farlo osservare.

CATEGORIA	DESTINAZIONE FUNZIONALE	ID. Opere	Corrispondenze			IDENTIFICAZIONE DELLE OPERE	Gradi di complessità G
			I.43/49 Classi e categorie	DM 18/11/1971	DM 232/1991		
EDILIZIA	Insediamenti Produttivi Agricoltura-Industria-Artigianato	E.01	I/a I/b	I/b		Edifici rurali per l'attività agricola con corredi tecnici di tipo semplice (quali: tettoie, depositi e ricoveri) - Edifici industriali o artigianali di importanza costruttiva corrente con corredi tecnici di base.	0,65
		E.02	I/c	I/b		Edifici rurali per l'attività agricola con corredi tecnici di tipo complesso - Edifici industriali o artigianali con organizzazione e corredi tecnici di tipo complesso.	0,95
	Industria Alberghiera, Turismo e Commercio e Servizi per la Mobilità	E.03	I/c	I/b		Ostelli, Pensioni, Case albergo - Ristoranti - Motel e stazioni di servizio - negozi - mercati coperti di tipo semplice	0,95
		E.04	I/d	I/b		Alberghi, Villaggi turistici - Mercati e Centri commerciali complessi	1,20
	Residenza	E.05	I/a I/b	I/b		Edifici, pertinenze, autoimmesse semplici, senza particolari esigenze tecniche. Edifici provvisori di modesta importanza	0,65
		E.06	I/c	I/b		Edilizia residenziale privata e pubblica di tipo corrente con costi di costruzione nella media di mercato e con tipologie standardizzate.	0,95
		E.07	I/d	I/b		Edifici residenziali di tipo pregiato con costi di costruzione eccedenti la media di mercato e con tipologie diversificate.	1,20
	Sanità, Istruzione, Ricerca	E.08	I/c	I/b		Sede Azienda Sanitaria, Distretto sanitario. Ambulatori di base. Asilo Nido, Scuola Materna, Scuola elementare, Scuole secondarie di primo grado fino a 24 classi. Scuole secondarie di secondo grado fino a 25 classi	0,95
		E.09	I/d	I/b		Scuole secondarie di primo grado oltre 24 classi-Istituti scolastici superiori oltre 25 classi- Case di cura	1,15
		E.10	I/d	I/b		Poliambulatori, Ospedali, Istituti di ricerca, Centri di riabilitazione, Poli scolastici, Università, Accademie, Istituti di ricerca universitaria	1,20
		E.11	I/c	I/b		Padiglioni provvisori per esposizioni - Costruzioni relative ad opere cimiteriali di tipo normale (colombari, ossari, loculi, edicole funerarie con caratteristiche costruttive semplici). Case parrocchiali, Oratori - Stabilimenti balneari - Aree ed attrezzature per lo sport all'aperto. Campo sportivo e servizi annessi, di tipo semplice	0,95
	Cultura, Vita Sociale, Sport, Culto	E.12	I/d	I/b		Aree ed attrezzature per lo sport all'aperto. Campo sportivo e servizi annessi, di tipo complesso- Palestre e piscine coperte	1,15
		E.13	I/d	I/b		Biblioteca, Cinema, Teatro, Pinacoteca, Centro Culturale, Sede congressuale, Auditorium, Museo, Galleria d'arte, Discoteca, Studio radiofonico o televisivo o di produzione cinematografica - Opere cimiteriali di tipo monumentale, Monumenti commemorativi, Palasport, Stadio, Chiese	1,20
	Sedi amministrative, giudiziarie, delle forze dell'ordine	E.14	I/a I/b	I/b		Edifici provvisori di modesta importanza a servizio di caserme	0,65
		E.15	I/c	I/b		Caserme con corredi tecnici di importanza corrente	0,95
	Arredi, Forniture, Aree esterne pertinenziali allestite	E.16	I/d	I/b		Sedi ed Uffici di Società ed Enti. Sedi ed Uffici comunali, Sedi ed Uffici provinciali, Sedi ed Uffici regionali, Sedi ed Uffici ministeriali, Pretura, Tribunale, Palazzo di giustizia, Penitenziari, Caserme con corredi tecnici di importanza maggiore, Questura	1,20
		E.17	I/a I/b	I/b		Verde ed opere di arredo urbano improntate a grande semplicità, pertinenziali agli edifici ed alla viabilità, Campeggi e simili	0,65
	Edifici e manufatti esistenti	E.18	I/c	I/b		Arredamenti con elementi acquistati dal mercato, Giardini, Parchi gioco, Piazze e spazi pubblici all'aperto	0,95
		E.19	I/d	I/b		Arredamenti con elementi singolari, Parchi urbani, Parchi ludici attrezzati, Giardini e piazze storiche; Opere di riqualificazione paesaggistica e ambientale di aree urbane.	1,20
		E.20	I/c	I/b		Interventi di manutenzione straordinaria, ristrutturazione, riqualificazione, su edifici e manufatti esistenti	0,95
		E.21	I/d	I/b		Interventi di manutenzione straordinaria, restauro, ristrutturazione, riqualificazione, su edifici e manufatti di interesse storico artistico non soggetti a tutela ai sensi del D Lgs 42/2004	1,20
			E.22	I/e	I/b	Interventi di manutenzione, restauro, risanamento conservativo, riqualificazione, su edifici e manufatti di interesse storico artistico soggetti a tutela ai sensi del D Lgs 42/2004, oppure di particolare importanza	1,55

CATEGORIA	DESTINAZIONE FUNZIONALE	ID Opere	Corrispondenze			IDIFICAZIONE DELLE OPERE	Gradi di complessità	
			I.143/49 Classi e categorie	DM 18/11/1971	DM 232/1991			G
STRUTTURE	Strutture, Opere infrastrutturali puntuali, non soggette ad azioni sismiche, al sensi delle Norme Tecniche per le Costruzioni	S.01	I/f	I/b		Strutture o parti di strutture in cemento armato, non soggette ad azioni sismiche - riparazione o intervento locale - Verifiche strutturali relative - Ponteggi, centinature e strutture provvisori di durata inferiore a due anni	0,70	
		S.02	IX/a	III		Strutture o parti di strutture in muratura, legno, metallo-non soggette ad azioni sismiche - riparazione o intervento locale - Verifiche strutturali relative.	0,50	
		S.03	I/g	I/b		Strutture o parti di strutture in cemento armato - Verifiche strutturali relative - Ponteggi, centinature e strutture provvisori di durata superiore a due anni.	0,95	
		S.04	IX/b	III		Strutture o parti di strutture in muratura, legno, metallo - Verifiche strutturali relative - Consolidamento delle opere di fondazione di manufatti dissestati - Ponti, Paratie e tiranti, Consolidamento di pendii e di fronti rocciosi ed opere connesse, di tipo corrente - Verifiche strutturali relative.	0,90	
		S.05	IX/b IX/c	III		Dighe, Conche, Elevatori, Opere di ritenuta e di difesa, rilevati, colmate, Gallerie, Opere sotterranee e subacquee, Fondazioni speciali.	1,05	
		S.06	I/g IX/c	III		Opere strutturali di notevole importanza costruttiva e richiedenti calcolazioni particolari - Verifiche strutturali relative - Strutture con metodologie normative che richiedono modellazione particolare: edifici alti con necessità di valutazioni di secondo ordine.	1,15	
	IMPIANTI	Impianti meccanici a fluido a servizio delle costruzioni	IA.01	III/a	I/b ¹		Impianti per l'approvvigionamento, la preparazione e la distribuzione di acqua nell'interno di edifici o per scopi industriali - Impianti sanitari - Impianti di fognatura domestica od industriale ed opere relative al trattamento delle acque di rifiuto - Reti di distribuzione di combustibili liquidi o gassosi - Impianti per la distribuzione dell'aria compressa del vuoto e di gas medicali - Impianti e reti antincendio	0,75
			IA.02	III/b			Impianti di riscaldamento - Impianto di raffrescamento, climatizzazione, trattamento dell'aria - Impianti meccanici di distribuzione e fluidi - Impianto solare termico	0,85
			IA.03	III/c			Impianti elettrici in genere, impianti di illuminazione, telefonici, di rivelazione incendi, fotovoltaici, a corredo di edifici e costruzioni di importanza corrente - singole apparecchiature per laboratori e impianti pilota di tipo semplice	1,15
			IA.04	III/c			Impianti elettrici in genere, impianti di illuminazione, telefonici, di sicurezza, di rivelazione incendi, fotovoltaici, a corredo di edifici e costruzioni complessi - cablaggi strutturati - impianti in fibra ottica - singole apparecchiature per laboratori e impianti pilota di tipo complesso	1,30
			IB.04	II/a	III		Depositi e discariche senza trattamento dei rifiuti.	0,55
			IB.05	II/b	I/b		Impianti per le industrie molitorie, cartarie, alimentari, delle fibre tessili naturali, del legno, del cuoio e simili.	0,70
IMPIANTI	Impianti industriali - Impianti pilota e impianti di depurazione complessi - Discariche con trattamenti e termovalorizzatori	IB.06	II/b	I/b		Impianti della industria chimica inorganica - Impianti della preparazione e distillazione dei combustibili - Impianti siderurgici - Officine meccaniche e laboratori - Cantieri navali - Fabbriche di cemento, calce, laterizi, vetriere e ceramiche - Impianti per le industrie della fermentazione, chimico-alimentari e tintorie - Impianti termovalorizzatori e impianti di trattamento dei rifiuti - Impianti della industria chimica organica - Impianti della piccola industria chimica speciale - Impianti di metallurgia (esclusi quelli relativi al ferro) - Impianti per la preparazione ed il trattamento dei minerali per la sistemazione e coltivazione delle cave e miniere.	0,70	
		IB.07	II/c			Gli impianti precedentemente esposti quando siano di complessità particolarmente rilevante o comportanti rischi e problematiche ambientali molto rilevanti	0,75	
		IB.08	IV/c			Impianti di linee e reti per trasmissioni e distribuzione di energia elettrica, telegrafia, telefonia.	0,50	
		IB.09	IV/b	I/b		Centrali idroelettriche ordinarie - Stazioni di trasformazioni e di conversione impianti di trazione elettrica	0,60	
	Opere elettriche per reti di trasmissione e distribuzione energia e segnali - Laboratori con ridotte problematiche tecniche	IB.10	IV/a			Impianti termoelettrici - Impianti dell'elettrochimica - Impianti della elettrometallurgia - Laboratori con ridotte problematiche tecniche	0,75	
		IB.11		I/b		Campi fotovoltaici - Parchi eolici	0,90	
	Impianti per la produzione di energia - Laboratori complessi	IB.12		I/b		Micro Centrali idroelettriche - Impianti termoelettrici - Impianti della elettrometallurgia di tipo complesso	1,00	

Per quanto riguarda gli impianti a servizio dei manufatti edili e/o industriali, il loro importo va sommato a quello delle opere edili

CATEGORIA	DESTINAZIONE FUNZIONALE	ID. Opere	Corrispondenze			IDENTIFICAZIONE DELLE OPERE	Gradi di complessità	
			I143/49 Classi e categorie	DM 18/11/1971	DM 232/1991			
INFRASTRUTTURE PER LA MOBILITÀ	Manutenzione	V.01	VII/a	II/a		Interventi di manutenzione su viabilità ordinaria	0.40	
	Viabilità ordinaria	V.02	VI/a	II/a		Strade, linee tramviarie, ferrovie, strade ferrate, di tipo ordinario, escluse le opere d'arte da compensarsi a parte - Piste ciclabili	0.45	
	Viabilità speciale	V.03	VI/b	II/b		Strade, linee tramviarie, ferrovie, strade ferrate, con particolari difficoltà di studio, escluse le opere d'arte e le stazioni, da compensarsi a parte. - Impianti teleferici e funicolari - Piste aeroportuali e simili.	0.75	
	Navigazione	D.01	VII/c	III		Opere di navigazione interna e portuali	0.65	
	IDRAULICA	Opere di bonifica e derivazioni	D.02	VII/a	III		Bonifiche ed irrigazioni a deflusso naturale, sistemazione di corsi d'acqua e di bacini montani	0.45
			D.03	VII/b	III		Bonifiche ed irrigazioni con sollevamento meccanico di acqua (esclusi i macchinari) - Derivazioni d'acqua per forza motrice e produzione di energia elettrica.	0.55
		Acquedotti e fognature	D.04	VIII	III		Impianti per provvista, condotta, distribuzione d'acqua, improntate a grande semplicità. - Fognature urbane improntate a grande semplicità - Condotte subacquee in genere, metanodotti e gasdotti, di tipo ordinario	0.65
			D.05		III		Impianti per provvista, condotta, distribuzione d'acqua - Fognature urbane - Condotte subacquee in genere, metanodotti e gasdotti, con problemi tecnici di tipo speciale.	0.80
		Sistemi informativi	T.01				Sistemi informativi, gestione elettronica del flusso documentale, dematerializzazione e gestione archivi, ingegnerizzazione dei processi, sistemi di gestione delle attività produttive, Data center, server farm.	0.95
	Sistemi e reti di telecomunicazione	T.02				Reti locali e geografiche, cablaggi strutturati: impianti in fibra ottica, impianti di videosorveglianza, controllo accessi, identificazione targhe di veicoli ecc. Sistemi wireless, reti wifi, ponti radio.	0.70	
Sistemi elettronici ed automazione	T.03				Electronica Industriale Sistemi a controllo numerico, Sistemi di automazione, Robotica.	1.20		
TECNOLOGIE DELLA INFORMAZIONE E DELLA COMUNICAZIONE	Interventi di sistemazione naturalistica o paesaggistica	P.01			Parte IV sez. I	Opere relative alla sistemazione di ecosistemi naturali o naturalizzati, alle aree naturali protette ed alle aree a rilevanza faunistica. Opere relative al restauro paesaggistico di territori compromessi ed agli interventi su elementi strutturali del paesaggio. Opere di configurazione di assetto paesaggistico.	0.85	
	Interventi del verde e opere per attività ricreativa o sportiva	P.02			Parte IV sez. I	Opere a verde sia su piccola scala o grande scala dove la rilevanza dell'opera è prevalente rispetto alle opere di tipo costruttivo.	0.85	
	Interventi recupero, riqualificazione ambientale	P.03			Parte IV sezione I	Opere di riqualificazione e risanamento di ambiti naturali, rurali e forestali o urbani finalizzati al ripristino delle condizioni originarie, al riassetto delle componenti biotiche ed abiotiche.	0.85	
	Interventi di sfruttamento di cave e torbiere	P.04			Parte I sez. III	Opere di utilizzazione di bacini estrattivi a parete o a fossa	0.85	
	Interventi di miglioramento e qualificazione della filiera forestale	P.05			Cat II sez IV Cat III sez II -III - Parte III sez. II	Opere di assetto ed utilizzazione forestale nonché dell'impiego ai fini industriali, energetici ed ambientali. Piste forestali, strade forestali - percorsi naturalistici, aree di sosta e di stazionamento dei mezzi forestali. Meccanizzazione forestale	0.85	
		P.06			Cat II sez II -III - Parte IV sez. VI	Opere di intervento per la realizzazione di infrastrutture e di miglioramento dell'assetto rurale.	0.85	
	TERRITORIO E URBANISTICA	Interventi per la valorizzazione delle filiere produttive agroalimentari e zootecniche; interventi di controllo - vigilanza alimentare	U.01			Parte III - sez. I -	Opere ed infrastrutture complesse, anche a carattere immateriale, volte a migliorare l'assetto del territorio rurale per favorire lo sviluppo dei processi agricoli e zootecnici. Opere e strutture per la valorizzazione delle filiere (produzione, trasformazione e commercializzazione delle produzioni agricole e agroalimentari)	0.90
		Interventi per la valorizzazione della filiera naturalistica e faunistica	U.02			Parte IV sez. I	Interventi di valorizzazione degli ambiti naturali sia di tipo vegetazionale che faunistico	0.95
		Pianificazione	U.03				Strumenti di pianificazione generale ed attuativa e di pianificazione di settore	1.00

FASI PRESTAZIONALI	DESCRIZIONE SINGOLE PRESTAZIONI	CATEGORIE											
		EDILIZIA	STRUTTURE					IMPIANTI	VIABILITÀ	IDRAULICA	TECNOLOGIE DELLA INFORMAZIONE E DELLA COMUNICAZIONE	PAESAGGIO, AMBIENTE, NATURALIZZAZIONE, AGROALIMENTARE, ZOOTECNICA, RURALITÀ, FORESTE	TERRITORIO E URBANISTICA
			S.01 S.03	S.02 S.04 S.05 S.06	S.01 S.03	S.02 S.04 S.05 S.06	S.01 S.03						
		0,090	0,090	0,090	0,090	0,090	0,090	0,080	0,070	0,100	0,080		
		0,010	0,010	0,010	0,010	0,010	0,010	0,010	0,010	0,010	0,010		
		0,020	0,020	0,020	0,020	0,020	0,020	0,020	0,020		0,020		
		0,030	0,030	0,030	0,030	0,030	0,030	0,030	0,030	0,030	0,030		
		0,070	0,070	0,070	0,070	0,070	0,070	0,070	0,070	0,070	0,070		
		0,030	0,030	0,030	0,030	0,030	0,030	0,030	0,030		0,030		
		0,015	0,015	0,015	0,015	0,015	0,015	0,015	0,015		0,015		
		0,015	0,015	0,015	0,015	0,015	0,015	0,015	0,015		0,015		
		0,015	0,015	0,015	0,015	0,015	0,015	0,015	0,015		0,015		
		0,015	0,015	0,015	0,015	0,015	0,015	0,015	0,015		0,015		
		0,039	0,039	0,039	0,039	0,039	0,039	0,068	0,053		0,053		
		0,010	0,010	0,010	0,010	0,010	0,010	0,058	0,048		0,048		
		0,013	0,013	0,013	0,013	0,013	0,013	0,047	0,044		0,044		
		0,018	0,018	0,018	0,018	0,018	0,018	0,034	0,042		0,042		
		0,022	0,022	0,022	0,022	0,022	0,022	0,019	0,027		0,027		
		0,021	0,021	0,021	0,021	0,021	0,021	0,018	0,025		0,025		
		0,020	0,020	0,020	0,020	0,020	0,020	0,020	0,020		0,020		
		0,030	0,030	0,030	0,030	0,030	0,030	0,030	0,010		0,030		
		0,030	0,030	0,030	0,030	0,030	0,030						
		0,005	0,005	0,005	0,005	0,005	0,005						
		0,010	0,010	0,010	0,010	0,010	0,010	0,010	0,010		0,010		
		0,030	0,035	0,035	0,035	0,035	0,035	0,035	0,035		0,035		
		0,015	0,020	0,020	0,020	0,020	0,020	0,020	0,020		0,020		
		0,005	0,008	0,008	0,008	0,008	0,008	0,008	0,008		0,008		
		0,018	0,020	0,020	0,020	0,020	0,020	0,020	0,020		0,020		
		0,008	0,010	0,010	0,010	0,010	0,010	0,010	0,010		0,010		
		0,004	0,005	0,005	0,005	0,005	0,005	0,005	0,005		0,005		
		0,010	0,010	0,010	0,010	0,010	0,010	0,010	0,010		0,010		
		0,060	0,060	0,060	0,060	0,060	0,060	0,060	0,060		0,060		

- 4 Prestazione richiesta in presenza di affidamento di concessione per lavori pubblici
- 5 Prestazione richiesta in caso di progetto posto a base di gara ai sensi dell'art.53, comma 2, lettera c) del D.Lgs 12 aprile 2006, n.163 e ss.mm.ii. o di una concessione di lavori pubblici
- 6 Per i valori intermedi si opera per interpolazione lineare
- 7 Prestazione richiesta in caso di progetto posto a base di gara o di una concessione di lavori pubblici

FASI PRESTAZIONALI	DESCRIZIONE SINGOLE PRESTAZIONI	CATEGORIE													
		EDILIZIA	STRUTTURE						IMPIANTI		VIABILITÀ	IDRAULICA	TECNOLOGIE DELLA INFORMAZIONE E DELLA COMUNICAZIONE	PAESAGGIO, AMBIENTE, NATURALIZZAZIONE, AGROALIMENTARE, ZOOTECNICA, RURALITÀ, FORESTE	TERRITORIO E URBANISTICA
			S.01 S.03	S.02 S.04 S.05 S.06	A	B									
Obli.01	Relazioni generali e tecniche. Elaborati grafici. Calcolo delle strutture e degli impianti, eventuali Relazione sulla risoluzione delle interferenze e Relazione sulla gestione materia (art.24, comma 2, lettere a), b), d), f), h) d.P.R. 207/10-art.26, comma 1, lettera c) d.P.R. 207/10-art.28, d.P.R. 207/10)	0.230	0.180	0.160	0.200	0.220	0.180	0.250	0.180	0.180	0.180	0.180	0.180	0.180	
Obli.02	Rilievi dei manufatti (art.24, comma 1, lettera c) d.P.R. 207/10-art.28, d.P.R. 207/10)	0.040	0.040	0.040	0.040	0.040	0.040	0.040	0.040	0.040	0.040	0.040	0.040	0.040	
Obli.03	Disciplinare descrittivo e prestazionale (art.24, comma 2, lettera g), d.P.R. 207/10)	0.010	0.010	0.010	0.010	0.010	0.010	0.010	0.010	0.010	0.010	0.010	0.010	0.010	
Obli.04	Piano particolare d'esperto (art.24, comma 2, lettera h) d.P.R. 207/10)	0.040	0.040	0.040	0.040	0.040	0.040	0.040	0.040	0.040	0.040	0.040	0.040	0.040	
Obli.05	Elenco prezzi unitari ed eventuali analisi, Computo metrico estimativo, Quadro economico (art.24, comma 2, lettera l), m), o), d.P.R. 207/10)	0.070	0.040	0.070	0.070	0.060	0.050	0.050	0.050	0.050	0.050	0.050	0.050	0.050	
Obli.06	Studio di inserimento urbanistico (art.24, comma 2, lettera c), d.P.R. 207/2010)	0.030	0.030	0.010	0.010	0.030	0.010	0.030	0.010	0.030	0.010	0.030	0.010	0.030	
Obli.07	Rilievi planometrici (art.24, comma 2, lettera c), d.P.R. 207/2010)	0.020	0.020	0.020	0.020	0.020	0.020	0.020	0.020	0.020	0.020	0.020	0.020	0.020	
Obli.08	Schema di contratto, Capitolato speciale d'appalto (art.24, comma 3, d.P.R. 207/10 - art.164, d.lgs. 163/06 - art.8, Allegato XXI)	0.070	0.070	0.080	0.080	0.070	0.070	0.070	0.070	0.070	0.070	0.070	0.070	0.070	
Obli.09	Relazione geotecnica (art.26, comma 1, d.P.R. 207/2010)	0.060	0.060	0.060	0.060	0.060	0.060	0.060	0.060	0.060	0.060	0.060	0.060	0.060	
Obli.10	Relazione idrologica (art.26, comma 1, d.P.R. 207/2010)	0.030	0.030	0.030	0.030	0.030	0.030	0.030	0.030	0.030	0.030	0.030	0.030	0.030	
Obli.11	Relazione idraulica (art.26, comma 1, d.P.R. 207/2010)	0.030	0.030	0.030	0.030	0.030	0.030	0.030	0.030	0.030	0.030	0.030	0.030	0.030	
Obli.12	Relazione sismica e sulle strutture (art.26, comma 1, d.P.R. 207/10)	0.030	0.030	0.030	0.030	0.030	0.030	0.030	0.030	0.030	0.030	0.030	0.030	0.030	
Obli.13	Fino a € 250.000,00	0.064	0.064	0.133	0.064	0.145	0.133	0.133	0.133	0.133	0.133	0.133	0.133	0.133	
	Sull'eccedenza fino a € 500.000,00	0.019	0.019	0.107	0.019	0.114	0.107	0.107	0.107	0.107	0.107	0.107	0.107	0.107	
	Sull'eccedenza fino a € 1.000.000,00	0.021	0.021	0.096	0.021	0.070	0.096	0.096	0.096	0.096	0.096	0.096	0.096	0.096	
	Sull'eccedenza fino a € 2.500.000,00	0.029	0.029	0.079	0.029	0.035	0.079	0.079	0.079	0.079	0.079	0.079	0.079	0.079	
Obli.13	Sull'eccedenza fino a € 10.000.000,00	0.038	0.038	0.054	0.038	0.020	0.054	0.054	0.054	0.054	0.054	0.054	0.054	0.054	
	Sull'eccedenza	0.028	0.028	0.035	0.028	0.018	0.035	0.035	0.035	0.035	0.035	0.035	0.035	0.035	
Obli.14	Analisi storico critica e relazione sulle strutture esistenti (art.26 comma 1, d.P.R. 207/10 - Norme Tecniche per le Costruzioni)		0.090												
Obli.15	Relazione sulle indagini dei materiali e delle strutture per edifici esistenti (art.26 comma 1, d.P.R. 207/10)		0.120												
Obli.16	Norme Tecniche per le Costruzioni		0.180												
Obli.16	Verifica sismica delle strutture esistenti e individuazione delle carenze strutturali (art.26 comma 1, d.P.R. 207/10 - Norme Tecniche per le Costruzioni)		0.180												
Obli.17	Progettazione integrale e coordinata - Integrazione delle prestazioni specialistiche (art.90, comma 7, d.lgs. 163/2006-art.3, comma 1, lettera m), d.P.R. 207/10.)	0.050	0.050	0.050	0.050	0.050	0.050	0.050	0.050	0.050	0.050	0.050	0.050	0.050	
Obli.18	Elaborati di progettazione antincendio (d.m. 16/02/1982)	0.060	0.060	0.060	0.060	0.060	0.060	0.060	0.060	0.060	0.060	0.060	0.060	0.060	
Obli.19	Relazione paesaggistica (d.lgs. 42/2004)	0.020	0.020	0.020	0.020	0.020	0.020	0.020	0.020	0.020	0.020	0.020	0.020	0.020	
Obli.20	Elaborati e relazioni per requisiti acustici (Legge 447/95-d.p.c.m. 512/97)	0.020	0.020	0.020	0.020	0.020	0.020	0.020	0.020	0.020	0.020	0.020	0.020	0.020	
Obli.21	Relazione energetica (ex Legge 10/91 e s.m.i.)	0.030	0.030	0.030	0.030	0.030	0.030	0.030	0.030	0.030	0.030	0.030	0.030	0.030	
Obli.22	Diagnosi energetica (ex Legge 10/91 e s.m.i.) degli edifici esistenti, esclusi i rilievi e le indagini	0.020	0.020	0.020	0.020	0.020	0.020	0.020	0.020	0.020	0.020	0.020	0.020	0.020	
Obli.23	Aggiornamento delle prime indicazioni e prescrizioni per la redazione del PSC (art.24, comma 2, lettera n), d.P.R. 207/2010)	0.010	0.010	0.010	0.010	0.010	0.010	0.010	0.010	0.010	0.010	0.010	0.010	0.010	
Obli.24	Studio di impatto ambientale o di fattibilità ambientale (IA-VAS- AIA) - (art.24, comma 2, lettera e), d.P.R. 207/2010)	0.090	0.100	0.090	0.090	0.100	0.100	0.090	0.100	0.100	0.100	0.090	0.100	0.100	
	Sull'eccedenza fino a € 20.000.000,00	0.045	0.060	0.045	0.045	0.060	0.060	0.045	0.060	0.060	0.060	0.045	0.060	0.060	
	Sull'eccedenza	0.015	0.025	0.015	0.015	0.025	0.025	0.015	0.025	0.025	0.025	0.015	0.025	0.025	
Obli.25	Fino a € 5.000.000,00	0.018	0.020	0.018	0.018	0.020	0.020	0.018	0.020	0.020	0.020	0.018	0.020	0.020	
	Sull'eccedenza fino a € 20.000.000,00	0.008	0.010	0.008	0.008	0.010	0.010	0.008	0.010	0.010	0.010	0.008	0.010	0.010	
Obli.26	Sull'eccedenza	0.004	0.005	0.004	0.004	0.005	0.005	0.004	0.005	0.005	0.005	0.004	0.005	0.005	
	Supporto al RUP-supervisione e coordinamento della prog. def (art.10, comma 1, lettere f), o), p), q), d.P.R. 207/2010)	0.010	0.010	0.010	0.010	0.010	0.010	0.010	0.010	0.010	0.010	0.010	0.010	0.010	
Obli.27	Supporto RUP- verifica della prog. def (art.49, d.P.R. 207/2010- art.164, d.Lgs 163/2006-art.30, allegato XXI)	0.130	0.130	0.130	0.130	0.130	0.130	0.130	0.130	0.130	0.130	0.130	0.130	0.130	

8 Prestazione richiesta in caso di progetto posto a base di gara, ai sensi dell'art.53, comma 2, lettera b) del D.Lgs 12 aprile 2006, n.163 e ss.mm.ii.
 9 Per i valori intermedi si opera per interpolazione lineare

FASI PRESTAZIONALI	DESCRIZIONE SINGOLE PRESTAZIONI	CATEGORIE									
		EDILIZIA	STRUTTURE	IMPIANTI		VIABILITÀ	IDRAULICA	TECNOLOGIE DELLA INFORMAZIONE E DELLA COMUNICAZIONE	PAESAGGIO, AMBIENTE, NATURALIZZAZIONE, AGRICOLTURA, ZOOTECNICA, RURALITÀ, FORESTE	TERRITORIO E URBANISTICA	
				A	B						
Progettazione b.iii) PROGETTAZIONE ESECUTIVA	ObIII.01	0,070	0,120	0,150	0,040	0,040	0,110	0,050	0,040		
	ObIII.02	0,130	0,130	0,050	0,080	0,050	0,050	0,100	0,080		
	ObIII.03	0,040	0,030	0,050	0,030	0,040	0,030	0,030	0,030		
	ObIII.04	0,020	0,010	0,020	0,020	0,020	0,020	0,020	0,020		
	ObIII.05	0,020	0,025	0,030	0,030	0,020	0,020	0,030	0,030		
	ObIII.06	0,030	0,030	0,030	0,030	0,030	0,030	0,030	0,030		
	ObIII.07	0,100	0,100	0,100	0,100	0,100	0,100	0,100	0,100		
	ObIII.08	0,010	0,010	0,010	0,010	0,010	0,010	0,010	0,010		
	ObIII.09	0,130	0,130	0,130	0,130	0,130	0,130	0,130	0,130		
	ObIII.10	0,040	0,040	0,040	0,040	0,040	0,040	0,040	0,040		
	ObIII.11	0,010	0,010	0,010	0,010	0,010	0,010	0,010	0,010		

FASI PRESTAZIONALI	DESCRIZIONE SINGOLE PRESTAZIONI	CATEGORIE										
		EDILIZIA	STRUTTURE	IMPIANTI		VIABILITÀ	IDRAULICA	TECNOLOGIE DELLA INFORMAZIONE E DELLA COMUNICAZIONE	PAESAGGIO, AMBIENTE, NATURALIZZAZIONE, AGRICOLTURA, ZOOTECNICA, RURALITÀ, FORESTE	TERRITORIO E URBANISTICA		
				A	B							
Direzione dell'esecuzione C.1)	ESECUZIONE DEI LAVORI	Ocl.01	0.320	0.380	0.320	0.450	0.420	0.350	0.110			
		Ocl.02	0.030	0.020	0.030	0.030	0.040	0.030	0.030			
		Ocl.03	0.020	0.020	0.020	0.020	0.020	0.020	0.020	0.020		
		Ocl.04	0.020	0.020	0.020	0.020	0.020	0.020	0.020	0.020		
		Ocl.05	0.100	0.100	0.100	0.100	0.100	0.100	0.100	0.100		
		Ocl.05.01	Fino a € 250.000,00	0.039	0.039	0.039	0.039	0.095	0.127	0.095	0.095	
			Sull'eccedenza fino a € 500.000,00	0.010	0.010	0.010	0.010	0.081	0.110	0.081	0.081	
			Sull'eccedenza fino a € 1.000.000,00	0.013	0.013	0.013	0.013	0.071	0.077	0.071	0.071	
			Sull'eccedenza fino a € 2.500.000,00	0.018	0.018	0.018	0.018	0.052	0.079	0.052	0.052	
			Sull'eccedenza fino a € 10.000.000,00	0.022	0.022	0.022	0.022	0.042	0.019	0.042	0.042	
		Ocl.06	0.060	0.060	0.060	0.060	0.060	0.060	0.060	0.060	0.060	
		Ocl.07	0.140	0.090	0.140	0.150	0.120	0.120	0.110	0.120	0.120	
		Ocl.08	0.410	0.430	0.410	0.320	0.340	0.420	0.400	0.420	0.420	
Ocl.09	Fino a € 500.000,00	0.060	0.060	0.060	0.045	0.045	0.045	0.045	0.045			
	Sull'eccedenza	0.120	0.120	0.120	0.090	0.090	0.090	0.090	0.090			
Ocl.10	Fino a € 500.000,00	0.045	0.045	0.045	0.035	0.035	0.035	0.035	0.035			
	Sull'eccedenza	0.090	0.090	0.090	0.070	0.070	0.070	0.070	0.070			
Ocl.11	0.040	0.040	0.040	0.040	0.040	0.040	0.040	0.040	0.040			
Ocl.12	0.250	0.250	0.250	0.250	0.250	0.250	0.250	0.250	0.250			
Ocl.13	0.040	0.040	0.040	0.040	0.040	0.040	0.040	0.040	0.040			

¹⁰ Resto escluso il compenso relativo all'ufficio di direzione dei lavori, quando richiesto, da compensare come di seguito.
¹¹ Per i valori intermedi si opera per interpolazione lineare.
¹² Da applicarsi sulla somma dei valori assoluti delle quantità in più ed in meno del quadro di raffronto.
¹³ Da applicarsi sugli importi lordi delle opere di nuova progettazione, in aggiunta ai corrispettivi di cui alla prestazione precedente.

FASI PRESTAZIONALI	DESCRIZIONE SINGOLE PRESTAZIONI	CATEGORIE							TERRITORIO E URBANISTICA	
		EDILIZIA	STRUTTURE	IMPIANTI	VIABILITÀ	IDRAULICA	TECNOLOGIE DELLA INFORMAZIONE E DELLA COMUNICAZIONE	PAESAGGIO, AMBIENTE, NATURALIZZAZIONE, AGROALIMENTARE, ZOOTECNICA, RURALITÀ, FORESTE		
d) VERIFICHE E COLLAUDI	Odl 01	0.080	0.080	0.080	0.080	0.080	0.080	0.080	0.080	
	Odl 02	0.020	0.020	0.020	0.020	0.020	0.020	0.020	0.020	
	Odl 03		0.220							
	Odl 04			0.180		0.180				
	Odl 05		0.030	0.030						
e) MONITORAGGI	Oel 01								0.002	0.0015
	Oel 02								0.022	

¹⁴ In caso di collaudo in corso d'opera, il compenso è aumentato del 20% (art. 238, comma 3, d.P.R. 207/2010).

¹⁵ In assenza della documentazione di diagnosi energetica, il corrispettivo relativo alla sua redazione sarà determinato con i parametri di cui alla prestazione Obli.22



CORRISPETTIVI

per le PRESTAZIONI PROFESSIONALI dei
LAVORI PUBBLICI

SPIEGAZIONI
METODO DI CALCOLO
ESEMPI NUMERICI
SOFTWARE APPLICATIVO

A CURA DI

Arch. Pasquale Caprio CNAPPC
Arch. Cosimo Damiano Mastronardi
(consulente CNAPPC)

Ing. Michele Lapenna CNI
Ing. Maurizio Riboni
(consulente CNI)



Il D.M. 31 ottobre 2013 n. 143 precisa la modalità di determinazione dei corrispettivi professionali da applicarsi nelle procedure di affidamento dei servizi relativi all'Architettura ed all'Ingegneria.

Gli elementi base delle nuove procedure di calcolo sono qui di seguito riportati:

1) Corrispettivo

Il corrispettivo (art.1 comma 3) è dato dalla somma del compenso (CP) e delle spese (S) calcolate in modo forfettario come previsto all'art.5

2) Compenso

Il compenso «CP», è dato dalla seguente espressione

$$CP = \sum(V \times G \times Q \times P)$$

Dove:

Il parametro P, è il valore percentuale posto a base di calcolo per ciascuna delle categorie, riferito al costo di esse e dato dall'espressione:

$$P = 0,03 + 10/V^{0,4}$$

Per importi delle singole categorie componenti l'opera inferiori a € 25.000,00 il parametro **P** rimane invariato e non potrà superare il valore corrispondente a tale importo.

Il parametro G rappresenta il grado di complessità attribuito a ciascuna opera come identificata nella tav Z1.

Il parametro Q, è dato dalla somma di tutte le aliquote parziali componenti la prestazione e dettagliate nella tav Z2.

Il parametro V è l'importo delle singole categorie componenti l'opera, individuato, nelle fasi di progettazione, dal preventivo e nelle fasi di

direzione esecutiva e collaudo, dal consuntivo lordo. Nel caso di prestazioni relative ad opere esistenti il valore **V** corrisponde all'importo complessivo delle opere, esistenti e nuove, oggetto della prestazione.

3) Spese (Articolo 5 del DM)

L'importo delle spese è determinato forfettariamente, come previsto dall'Art. 5 del DM:

per opere di importo fino a € 1.000.000,00 con una percentuale non superiore al 25% del compenso; per opere di importo pari o superiore a € 25.000.000,00 con una percentuale non superiore al 10% del compenso; per importi intermedi il relativo valore sarà determinato per interpolazione lineare.

4) Tavola Z1

La tavola Z1 riporta la nuova classificazione delle opere con i relativi gradi di complessità, e la corrispondenza tra nuova e precedente classificazione (ex art. 14 L.143).

5) Tavola Z2

Nella tav. Z2 sono riportate le aliquote corrispondenti alle prestazioni come definite dal Dpr 207/10, integrando le stesse con quelle previste dalle normative vigenti (urbanistica sismica anti incendio acustica etc.).

6) Altre attività

I corrispettivi per le prestazioni diverse da quelle previste nella Tav. Z2 vengono calcolati per analogia e, ove non riconducibili a quelle contenute nella Tav. Z2, in ragione del tempo impiegato utilizzando le vacanze orarie di seguito riportate:

- a) professionista incaricato €/ora (da 50,00 a 75,00)
- b) aiuto iscritto €/ora (da 37,00 a 50,00)
- c) aiuto di concetto €/ora (da 30,00 a 37,00)

METODO DI CALCOLO

Relativo ai corrispettivi per le prestazioni di cui al D.M. n. 143 del 31 ottobre 2013

METODO DI CALCOLO DEL COMPENSO (onorari)

Ai sensi dell'art. 90, comma 7 del D. Lgs. N. 163/2006, si possono verificare due eventualità:

l'una relativa al caso di opere costituite da più categorie con integrazione delle prestazioni specialistiche e l'altro relativo al caso di opere ricadenti in un'unica categoria. Il calcolo del compenso professionale (onorari) sarà, quindi, di due tipi, in relazione alle due differenti modalità di espletamento dell'incarico.

- 1) L'uno riguardante il caso di opere contenenti al loro interno prestazioni di tipo specialistico;
- 2) L'altro nel caso di un'unica categoria di opere, ovvero nel quale non è prevista la presenza di opere specialistiche per cui l'opera si identifica in un'unica categoria e relativa destinazione funzionale.

OPERE COMPOSTE DA PIÙ CATEGORIE

Il metodo di calcolo del compenso si fonda sul principio della suddivisione per categorie specialistiche e pertanto i compensi (onorari) saranno computati sull'importo di ciascuna opera specialistica con la percentuale **P** ed il grado di complessità ad essa relativo (Tav. Z1) con l'esposizione delle aliquote di cui alla Tavola Z2 effettivamente richieste dal RUP e, quindi, svolte.

A differenza di quanto avveniva nel D.M. 04.04.2001 nel nostro caso non è prevista una procedura di calcolo particolare ma l'onere derivante dall'integrazione delle prestazioni specialistiche viene assolto dalle aliquote riportate nella Tab. Z2 e cioè per la progettazione preliminare (QbII12), per la progettazione definitiva (QbII17) e per la progettazione esecutiva (QbIII6).

Nel caso, quindi, della cosiddetta progettazione integrale e coordinata la determinazione del compenso e delle relative spese sarà data dall'applicazione della formula

$CP = \sum(VxGx QxP)$ avendo cura di frazionare l'importo complessivo delle opere in funzione delle differenti categorie componenti l'opera e considerando il maggiore onere derivante dall'integrazione delle prestazioni specialistiche come sopra riportato.

In merito alla direzione dei lavori varrà il principio della suddivisione per opere specialistiche calcolando, quindi, il relativo compenso sull'importo di ciascuna categoria.

OPERE APPARTENENTI AD UN'UNICA CATEGORIA

In questo caso il compenso si valuterà applicando all'importo complessivo dell'opera la percentuale **P** col grado di complessità relativo desunto dalla Tav. Z1 e le aliquote corrispondenti alle prestazioni richieste e svolte.

Anche per la direzione dei lavori, trovandoci in presenza di un'unica categoria, il compenso verrà calcolato in base all'importo ad essa relativo.

NOTA CONCLUSIVA

Il D.M. 143/2013 è entrato in vigore il 21/12/2013 ed ha come riferimento i lavori pubblici.

In quest'ambito ed in base a quanto previsto dal comma 1 dell'art. 5 del Decreto Legge 22 giugno 2012, n. 83, convertito nella Legge 7 agosto 2012, n. 34, è obbligatoria la sua applicazione da parte delle Pubbliche Amministrazioni. Si applicherà, quindi, alle convenzioni, bandi ed incarichi sottoscritti dopo la data della sua entrata in vigore.

Per quanto riguarda gli incarichi, convenzioni e bandi sottoscritti precedentemente a tale data, il comma 2 dello stesso art. 5 del D. L. 83/2012 prevede, per la fase transitoria, l'applicazione delle tariffe di cui al Decreto Ministeriale 4 aprile 2012 e per le classificazioni dei servizi professionali l'applicazione dell'art. 14 della Legge 143/49 e successive.



APPLICAZIONE ED ESEMPI

Esempi per la determinazione dei corrispettivi da porre a base di gara occorre definire gli elementi di base:

- Oggetto della prestazione
- Importo complessivo delle opere
- Identificazione e Importo delle singole categorie componenti l'opera e attribuzione del relativo grado di complessità (rif. Tav. Z1)
- Individuazione delle prestazioni specifiche da affidare per ogni fase (rif. Tav. Z2)

Nelle schede seguenti gli elementi di base sono riportati nella maschera di apertura per la corretta applicazione del metodo definito dal DM.

INDICE ESEMPLIFICAZIONI PROPOSTE

A Edilizia

A.1 Edificio residenziale pubblico di nuova edificazione
(opere composte da più categorie)

A.2 Restauro edificio tutelato D.lgs 42/2004
(opere composte da più categorie)

A.3 Ristrutturazione interna con opere edili
(categoria unica)

B Viabilità

B.1 Infrastrutture; viabilità con sovrappassi
(opere composte da più categorie)

B.2 Viabilità - Realizzazione di strada urbana
di tipo ordinario
(categoria unica)

C Interventi su opere esistenti

C.1 Adeguamento sismico edificio scolastico esistente
(opere composte da più categorie)

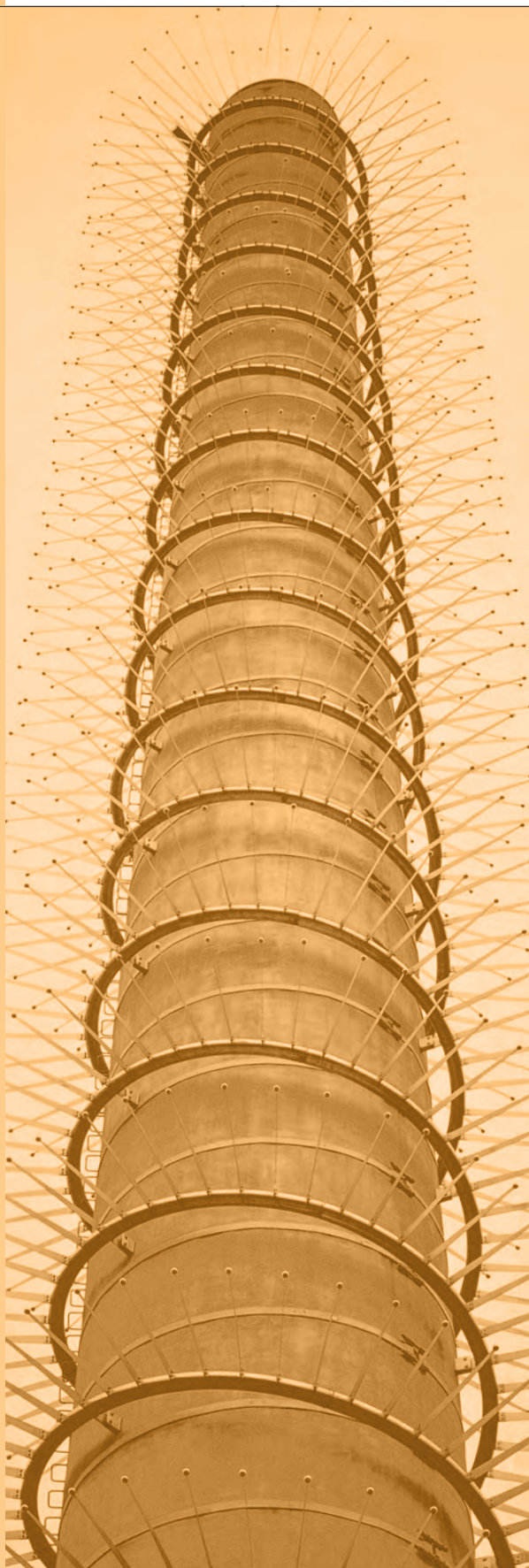
C.2 Manutenzione straordinaria efficientamento
energetico di edificio scolastico
(categoria unica)

D Varianti in corso d'opera

D.1 Variante delle quantità del progetto
(QcI.07)

D.2 Variante del progetto
(QcI.08)

Quale ausilio per la determinazione dei corrispettivi è stato predisposto software applicativo disponibile con download gratuito dai siti www.tuttoingegnere.it e www.awn.it. La pubblicazione è inoltre consultabile aggiornata su: <http://corrispettivi.cninews.it> e



OGGETTO DEI SERVIZI RELATIVI ALL'ARCHITETTURA E ALL'INGEGNERIA				EDIFICIO RESIDENZIALE PUBBLICO DI NUOVA EDIFICAZIONE	
COSTO COMPLESSIVO DEI LAVORI				€	2.500.000,00
CATEGORIE D'OPERA	ID. OPERE		GRADO DI COMPLESSITA'	COSTO SINGOLE CATEGORIE	
EDILIZIA	E.06	EDILIZIA RESIDENZIALE	0,95	€	1.250.000,00
STRUTTURE	S.03	STRUTTURE IN C.A.	0,95	€	500.000,00
IMPIANTI	I.A01	IMPIANTI IDRO-SANITARI	0,75	€	175.000,00
	I.A02	IMPIANTI TERMICI	0,85	€	250.000,00
	I.A03	IMPIANTI ELETTRICI E SPECIALI	1,15	€	325.000,00

FASI	DESCRIZIONE SINGOLE PRESTAZIONI	CATEGORIE D'OPERA					
		EDILIZIA	STRUTTURE	IMPIANTI			
		ID. Opera	ID. Opera	ID. Opera			
		E.06	S.03	I.A1	I.A2	I.A3	
parametro Q	parametro Q	parametro Q					
P R O G E T T A Z I O N E P R E L I M I N A R E	Qbl.01	Relazioni, planimetrie, elaborati grafici (art.17, comma1, lettere a), b), e), d.P.R. 207/10-art.242, comma 2, lettere a), b), c) d) d.P.R. 207/10)	0,090	0,090	0,090		
	Qbl.02	Calcolo sommario spesa, quadro economico di progetto (art.17, comma 1, lettere g), h), d.P.R. 207/10)	0,010	0,010	0,010		
	Qbl.03	Piano particolare preliminare delle aree o rilievo di massima degli immobili (art.17, comma 1, lettera i), d.P.R. 207/10 – art.242, comma 4, lettera c) d.P.R. 207/10)	0,020	0,020	0,020		
	Qbl.04	Piano economico e finanziario di massima (art.17, comma 4, d.P.R. 207/10 - art.164 D. lgs. 163/06 - art.1, comma 3, all.XXI)	0,030	0,030	0,030		
	Qbl.05	Capitolato speciale descrittivo e prestazionale, schema di contratto (art.17, comma 3, lettere b), c), d.P.R. 207/10 - art.164, d.lgs. 163/06 - art.7, Allegato XXI)[2]	0,070	0,070	0,070		
	Qbl.06	Relazione geotecnica (art.19, comma 1, d.P.R. 207/10)	0,030	0,030	0,030		
	Qbl.07	Relazione idrologica (art.19, comma 1, d.P.R. 207/10)	0,015	0,015	0,015		
	Qbl.08	Relazione idraulica (art.19, comma 1, d.P.R. 207/10)	0,015	0,015	0,015		
	Qbl.09	Relazione sismica e sulle strutture (art.19, comma 1, d.P.R. 207/10)	0,015	0,015	0,015		
	Qbl.10	Relazione archeologica (art.19, comma 1, d.P.R. 207/10)	0,015	0,015	0,015		
	Qbl.11	Relazione geologica (art.19, comma 1, d.P.R. 207/10)					
	Qbl.12	Progettazione integrale e coordinata - Integrazione delle prestazioni specialistiche (art.90, comma 7, d.lgs. 163/06)	0,020	0,020	0,020		
	Qbl.13	Studio di inserimento urbanistico (art.164, d.lgs. 163/06 - art.1, comma 2, lettera l), all.XXI)	0,030	0,030	0,010		
	Qbl.14	Relazione tecnica sullo stato di consistenza degli immobili da ristrutturare (art.17, comma 3, lettera a), d.P.R. 207/10)[1]	0,030	0,030	0,030		
	Qbl.15	Prime indicazioni di progettazione antincendio (d.m. 6/02/1982)	0,005	0,005	0,005		
	Qbl.16	Prime indicazioni e prescrizioni per la stesura dei Piani di Sicurezza (art.17, comma 1, lettera f) d.P.R. 207/2010)	0,010	0,010	0,010		
	Qbl.17	Studi di prefattibilità ambientale (art.17, comma 1, lettera c), d.P.R. 207/2010)					
	Qbl.18	Piano di monitoraggio ambientale (art.164, d.lgs 163/2006-art.10, comma 3, allegato XXI)					
	Qbl.19	Supporto al RUP: supervisione e coordinamento della progettazione preliminare (art.10, comma 1, lettere e), g), o), p), q), d.P.R. 207/2010)	0,010	0,010	0,010		
	Qbl.20	Supporto al RUP: verifica della progettazione preliminare (art.49, d.P.R. 207/2010-art.164, d.lgs 163/2006-art.30, allegato XXI)	0,060	0,060	0,060		

N.B. sono evidenziate:
in rosso le aliquote delle prestazioni affidate

ESEMPIO A.1

DETERMINAZIONE DELLE PRESTAZIONI DA AFFIDARE E RELATIVE ALIQUOTE

FASI	DESCRIZIONE SINGOLE PRESTAZIONI	CATEGORIE D'OPERA					
		EDILIZIA	STRUTTURE	IMPIANTI			
		ID. Opera	ID. Opera	ID. Opera			
		E.06	S.03	I.A1	I.A2	I.A3	
		parametro Q	parametro Q	parametro Q			
P R O G E T T A Z I O N E D E F I N I T I V A	QbII.01	Relazioni generale e tecniche, Elaborati grafici, Calcolo delle strutture e degli impianti, eventuali Relazione sulla risoluzione delle interferenze e Relazione sulla gestione materie(art.24, comma 2, lettere a), b), d), f), h) d.P.R. 207/10-art.26, comma 1, lettera i) d.P.R. 207/10)	0,230	0,180	0,160		
	QbII.02	Rilievi dei manufatti (art.243, comma 1, lettere c) d.P.R. 207/10-art.28, d.P.R. 207/10)	0,040	0,040	0,040		
	QbII.03	Disciplinare descrittivo e prestazionale (art.24, comma 2, lettera g), d.P.R. 207/10)	0,010	0,010	0,010		
	QbII.04	Piano particellare d'esproprio (art.24, comma 2, lettera i) d.P.R. 207/10)	0,040	0,040	0,040		
	QbII.05	Elenco prezzi unitari ed eventuali analisi, Computo metrico estimativo, Quadro economico (art.24, comma 2, lettere l), m), o), d.P.R. 207/10)	0,070	0,040	0,070		
	QbII.06	Studio di inserimento urbanistico (art.24, comma 2, lettera c), d.P.R. 207/2010)	0,030	0,030	0,010		
	QbII.07	Rilievi planoaltimetrici (art.24, comma 2, lettera c), d.P.R. 207/2010)	0,020	0,020	0,020		
	QbII.08	Schema di contratto, Capitolato speciale d'appalto (art.24, comma 3, d.P.R. 207/10 - art.164, d.lgs. 163/06 - art.8, Allegato XXI)[1]	0,070	0,070	0,080		
	QbII.09	Relazione geotecnica (art.26, comma 1, d.P.R. 207/2010)	0,060	0,060	0,060		
	QbII.10	Relazione idrologica (art.26, comma 1, d.P.R. 207/2010)	0,030	0,030	0,030		
	QbII.11	Relazione idraulica (art.26, comma 1, d.P.R. 207/2010)	0,030	0,030	0,030		
	QbII.12	Relazione sismica e sulle strutture (art.26, comma 1, d.P.R. 207/10)	0,030	0,030	0,030		
	QbII.13	Relazione geologica (art.26, comma 1, d.P.R. 207/10)[1]					
	QbII.14	Analisi storico critica e relazione sulle strutture esistenti (art.26 comma 1, d.P.R. 207/10 -Norme Tecniche per le Costruzioni)		0,090			
	QbII.15	Relazione sulle indagini dei materiali e delle strutture per edifici esistenti (art.26 comma 1, d.P.R. 207/10) Norme Tecniche per le Costruzioni		0,120			
	QbII.16	Verifica sismica delle strutture esistenti e individuazione delle carenze strutturali (art.26 comma 1, d.P.R. 207/10 - Norme Tecniche per le Costruzioni)		0,180			
	QbII.17	Progettazione integrale e coordinata - Integrazione delle prestazioni specialistiche (art.90, comma 7, d.lgs. 163/2006-art.3, comma 1, lettera m), d.P.R. 207/10)	0,050	0,050	0,050		
	QbII.18	Elaborati di progettazione antincendio (d.m. 16/02/1982)	0,060	0,060	0,060		
	QbII.19	Relazione paesaggistica (d.lgs. 42/2004)	0,020	0,020	0,020		
	QbII.20	Elaborati e relazioni per requisiti acustici (Legge 447/95-d.p.c.m. 512/97)	0,020	0,020	0,020		
	QbII.21	Relazione energetica (ex Legge 10/91 e s.m.i.)	0,030	0,030	0,030		
	QbII.22	Diagnosi energetica (ex Legge 10/91 e s.m.i.) degli edifici esistenti, esclusi i rilievi e le indagini	0,020	0,020	0,020		
	QbII.23	Aggiornamento delle prime indicazioni e prescrizioni per la redazione del PSC(art.24, comma 2, lettera n), d.P.R. 207/2010)	0,010	0,010	0,010		
	QbII.24	Studio di impatto ambientale o di fattibilità ambientale (VIA-VAS- AIA) – (art.24, comma 2, lettera c), d.P.R. 207/2010)					
	QbII.25	Piano di monitoraggio ambientale (art.164, d.Lgs 163/2006-art.10, comma 3, allegato XXI)					
	QbII.26	Supporto al RUP: supervisione e coordinamento della prog. def.(art.10, comma 1, lettere f), o), p), q), d.P.R. 207/2010)	0,010	0,010	0,010		
	QbII.27	Supporto RUP: verifica della prog. def.(art.49, d.P.R. 207/2010- art.164, d.Lgs 163/2006-art.30, allegato XXI)	0,130	0,130	0,130		

N.B. sono evidenziate:
in rosso le aliquote delle prestazioni affidate

FASI	DESCRIZIONE SINGOLE PRESTAZIONI		CATEGORIE D'OPERA						
			EDILIZIA		STRUTTURE		IMPIANTI		
			ID. Opera		ID. Opera		ID. Opera		
			E.06		S.03		I.A1	I.A2	I.A3
			parametro Q		parametro Q		parametro Q		
P R O G E T T A Z I O N E E S E C U T I V A	QbIII.01	Relazione generale e specialistiche, Elaborati grafici, Calcoli esecutivi (art.33, comma 1, lettere a), b), c), d), d.P.R. 207/10)	0,070	0,120	0,150				
	QbIII.02	Particolari costruttivi e decorativi (art.36, comma 1, lettera c), d.P.R. 207/10)	0,130	0,130	0,050				
	QbIII.03	Computo metrico estimativo, Quadro economico, Elenco prezzi e eventuale analisi, Quadro dell'incidenza percentuale della quantità di manodopera (art.33, comma 1, lettere f), g), i), d.P.R. 207/10)	0,040	0,030	0,050				
	QbIII.04	Schema di contratto, capitolato speciale d'appalto, cronoprogramma (art.33, comma 1, lettere l), h), d.P.R. 207/10)	0,020	0,010	0,020				
	QbIII.05	Piano di manutenzione dell'opera (art.33, comma 1, lettera e) d.P.R. 207/10)	0,020	0,025	0,030				
	QbIII.06	Progettazione integrale e coordinata - Integrazione delle prestazioni specialistiche (art.90, comma 7, d.lgs. 163/2006)	0,030	0,030	0,030				
	QbIII.07	Piano di Sicurezza e Coordinamento (art.33, comma 1, lettera f), d.P.R. 207/2010)	0,100	0,100	0,100				
	QbIII.08	Supporto al RUP: per la supervisione e coordinamento della progettazione esecutiva (art.10, comma 1, lettere f), o), p), d.P.R. 207/2010)	0,010	0,010	0,010				
	QbIII.09	Supporto al RUP: per la verifica della progettazione esecutiva (art.49, d.P.R. 207/2010- art.164, d.Lgs 163/2006-art.30, allegato XXI)	0,130	0,130	0,130				
	QbIII.10	Supporto al RUP: per la programmazione e progettazione appalto (art.10, comma 1, lettere h), i), m), s), d.P.R. 207/2010)	0,040	0,040	0,040				
	QbIII.11	Supporto al RUP: per la validazione del progetto (art.55, d.P.R. 207/2010- art.164, d.Lgs 163/2006-art.35, allegato XXI)	0,010	0,010	0,010				

FASI	DESCRIZIONE SINGOLE PRESTAZIONI		CATEGORIE D'OPERA						
			EDILIZIA		STRUTTURE		IMPIANTI		
			ID. Opera		ID. Opera		ID. Opera		
			E.06		S.03		I.A1	I.A2	I.A3
			parametro Q		parametro Q		parametro Q		
E S E C U T I O N E D E I L A V O R I	Qcl.01	Direzione lavori, assistenza al collaudo, prove di accettazione(art.148, d.P.R. 207/10)[1]	0,320	0,380	0,320				
	Qcl.02	Liquidazione (art.194, comma 1, d.P.R. 207/10)-Rendicontazioni e liquidazione tecnico contabile (Reg. CE 1698/2005 e s.m.i.)	0,030	0,020	0,030				
	Qcl.03	Controllo aggiornamento elaborati di progetto, aggiornamento dei manuali d'uso e manutenzione (art.148, comma 4, d.P.R. 207/2010)	0,020	0,020	0,020				
	Qcl.04	Coordinamento e supervisione dell'ufficio di direzione lavori (art.148, comma 2, d.P.R. 207/2010)	0,020	0,020	0,020				
	Qcl.05	Ufficio della direzione lavori, per ogni addetto con qualifica di direttore operativo (art.149, d.P.R. 207/2010)	0,100	0,100	0,100				
	Qcl.05.01	Ufficio della direzione lavori, per ogni addetto con qualifica di direttore operativo "GEOLOGO" (art.149, d.P.R. 207/2010)[1]							
	Qcl.06	Ufficio della direzione lavori, per ogni addetto con qualifica di ispettore di cantiere (art.150, d.P.R. 207/2010)	0,060	0,060	0,060				
	Qcl.07	Variante delle quantità del progetto in corso d'opera (art.161, d.P.R. 207/2010)[1]	0,140	0,090	0,150				
	Qcl.08	Variante del progetto in corso d'opera (art.161, d.P.R. 207/2010)	0,410	0,430	0,320				
	Qcl.09	Contabilità dei lavori a misura (art.185, d.P.R. 207/10)	Fino a € 500.000,00	0,060	0,060	0,045			
			Sull'eccedenza	0,012	0,012	0,090			
	Qcl.10	Contabilità dei lavori a corpo (art.185, d.P.R. 207/10)	Fino a € 500.000,00	0,045	0,045	0,035			
			Sull'eccedenza	0,090	0,090	0,070			
Qcl.11	Certificato di regolare esecuzione (art.237, d.P.R. 207/2010)	0,040	0,040	0,040					
Qcl.12	Coordinamento della sicurezza in esecuzione (art.151, d.P.R. 207/2010)	0,250	0,250	0,250					
Qcl.13	Supporto al RUP: per la supervisione e coordinamento della D.L. e della C.S.E. (art.1	0,040	0,040	0,040					

N.B. sono evidenziate:
in rosso le aliquote delle prestazioni affidate

ESEMPIO A.1

DETERMINAZIONE DEI COMPENSI

OGGETTO DEI SERVIZI RELATIVI ALL'ARCHITETTURA E ALL'INGEGNERIA										EDIFICIO RESIDENZIALE PUBBLICO DI NUOVA EDIFICAZIONE			
IMPORTO COMPLESSIVO DEI LAVORI										€			
CATEGORIE D'OPERA		ID. OPERE		GRADO DI COMPLESSITA'		COSTO SINGOLE OPERE				COSTO SINGOLE OPERE			
EDILIZIA	E.06	EDILIZIA RESIDENZIALE		0,95				€				€	2.500.000,00
STRUTTURE	S.03	STRUTTURE IN C.A.		0,95				€				€	1.250.000,00
IMPIANTI	I.A01	IMPIANTI IDRO-SANITARI		0,75				€				€	500.000,00
	I.A02	IMPIANTI TERMICI		0,85				€				€	175.000,00
	I.A03	IMPIANTI ELETTRICI E SPECIALI		1,15				€				€	250.000,00
FASE: b.) PROGETTAZIONE PRELIMINARE													
ID. OPERA	CATEGORIE D'OPERA	COSTO DELLE SINGOLE OPERE	PARAMETRO SINGOLE OPERE	GRADO DI COMPLESSITA'	PRESTAZIONI AFFIDATE	SOMMATORIA PARAMETRI PRESTAZIONI	COMPENSO (al netto delle spese)	SPESE (K% determinato sull'importo complessivo)	CORRISPETTIVO				
		"V"	"P"	"G"	"Q"	"Σ Q i"	"CP"	"S"					
							V*P*G*ΣQ i	K% 24,06% S=CP*K		"CP+S"			
E.06	EDILIZIA RESIDENZIALE	€ 1.250.000,00	6,6411%	0,95	Qbi.01-Qbi.02-Qbi.12-Qbi.16	0,130	€ 10.252,24	€ 2.466,95	€	12.719,19			
S.03	STRUTTURE IN C.A.	€ 500.000,00	8,2531%	0,95	Qbi.01-Qbi.02-Qbi.06-Qbi.09-Qbi.12-Qbi.16	0,175	€ 6.860,35	€ 1.650,77	€	8.511,12			
I.A1	IMPIANTI IDRO-SANITARI	€ 175.000,00	10,9944%	0,75	Qbi.01-Qbi.02-Qbi.12-Qbi.16	0,130	€ 1.875,92	€ 451,39	€	2.327,31			
I.A2	IMPIANTI TERMICI	€ 250.000,00	9,9314%	0,85	Qbi.01-Qbi.02-Qbi.12-Qbi.16	0,130	€ 2.743,56	€ 660,17	€	3.403,73			
I.A3	IMPIANTI ELETTRICI E SPEC.	€ 325.000,00	9,2409%	1,15	Qbi.01-Qbi.02-Qbi.12-Qbi.16	0,130	€ 4.489,92	€ 1.080,39	€	5.570,30			
TOTALE							€ 26.221,99	€ 6.309,67	€	32.531,66			
FASE: b.) PROGETTAZIONE DEFINITIVA													
ID. OPERA	CATEGORIE D'OPERA	COSTO DELLE SINGOLE OPERE	PARAMETRO SINGOLE OPERE	GRADO DI COMPLESSITA'	PRESTAZIONI AFFIDATE	SOMMATORIA PARAMETRI PRESTAZIONI	COMPENSO (al netto delle spese)	SPESE (K% determinato sull'importo complessivo)	CORRISPETTIVO				
		"V"	"P"	"G"	"Q"	"Σ Q i"	"CP"	"S"					
							V*P*G*ΣQ i	K% 24,06% S=CP*K		"CP+S"			
E.06	EDILIZIA RESIDENZIALE	€ 1.250.000,00	6,6411%	0,95	Qbil.01-Qbil.03-Qbil.05-Qbil.17-Qbil.20-Qbil.21-Qbil.23	0,420	€ 33.122,63	€ 7.970,13	€	41.092,76			
S.03	STRUTTURE IN C.A.	€ 500.000,00	8,2531%	0,95	Qbil.01-Qbil.03-Qbil.05-Qbil.09-Qbil.12-Qbil.17-Qbil.20-Qbil.21-Qbil.23	0,430	€ 16.856,87	€ 4.056,18	€	20.913,05			
I.A1	IMPIANTI IDRO-SANITARI	€ 175.000,00	10,9944%	0,75	Qbil.01-Qbil.03-Qbil.05-Qbil.17-Qbil.20-Qbil.21-Qbil.23	0,350	€ 5.050,54	€ 1.215,29	€	6.265,83			
I.A2	IMPIANTI TERMICI	€ 250.000,00	9,9314%	0,85	Qbil.01-Qbil.03-Qbil.05-Qbil.17-Qbil.20-Qbil.21-Qbil.23	0,350	€ 7.386,51	€ 1.777,38	€	9.163,89			
I.A3	IMPIANTI ELETTRICI E SPEC.	€ 325.000,00	9,2409%	1,15	Qbil.01-Qbil.03-Qbil.05-Qbil.17-Qbil.20-Qbil.21-Qbil.23	0,350	€ 12.088,24	€ 2.908,73	€	14.996,97			
TOTALE							€ 74.504,79	€ 17.927,72	€	92.432,51			

FASE: b.iii) PROGETTAZIONE ESECUTIVA									
ID. OPERA	CATEGORIE D'OPERA	COSTO DELLE SINGOLE OPERE	PARAMETRO SINGOLE OPERE	GRADO DI COMPLESSITA'	PRESTAZIONI AFFIDATE	SOMMATORIA PARAMETRI PRESTAZIONI	COMPENSO (al netto delle spese)	SPESE (K% determinato sull'importo complessivo)	CORRISPETTIVO
		"V"	"P"	"G"	"Q"	"Σ Q i"	"CP"	"S"	
							V*P*G*ΣQ i	"K%" 24,06% S=CP*K	"CP+S"
E.06	EDILIZIA RESIDENZIALE	€ 1.250.000,00	6,6411%	0,95	QbIII.01-QbIII.02-QbIII.03-QbIII.04-QbIII.05-QbIII.06-QbIII.07	0,410	€ 32.333,99	€ 7.780,37	€ 40.114,36
S.03	STRUTTURE IN C.A.	€ 500.000,00	8,2531%	0,95	QbIII.01-QbIII.02-QbIII.03-QbIII.04-QbIII.05-QbIII.06-QbIII.07	0,445	€ 17.444,90	€ 4.197,68	€ 21.642,57
I.A1	IMPIANTI IDRO-SANITARI	€ 175.000,00	10,9944%	0,75	QbIII.01-QbIII.02-QbIII.03-QbIII.04-QbIII.05-QbIII.06-QbIII.07	0,430	€ 6.204,95	€ 1.493,07	€ 7.698,02
I.A2	IMPIANTI TERMICI	€ 250.000,00	9,9314%	0,85	QbIII.01-QbIII.02-QbIII.03-QbIII.04-QbIII.05-QbIII.06-QbIII.07	0,430	€ 9.074,86	€ 2.183,64	€ 11.258,50
I.A3	IMPIANTI ELETTRICI E SPEC.	€ 325.000,00	9,2409%	1,15	QbIII.01-QbIII.02-QbIII.03-QbIII.04-QbIII.05-QbIII.06-QbIII.07	0,430	€ 14.851,27	€ 3.573,59	€ 18.424,85
TOTALE							€ 79.909,97	€ 19.228,34	€ 99.138,31

FASE: c.i) ESECUZIONE DEI LAVORI									
ID. OPERA	CATEGORIE D'OPERA	COSTO DELLE SINGOLE OPERE	PARAMETRO SINGOLE OPERE	GRADO DI COMPLESSITA'	PRESTAZIONI AFFIDATE	SOMMATORIA PARAMETRI PRESTAZIONI	COMPENSO (al netto delle spese)	SPESE (K% determinato sull'importo complessivo)	CORRISPETTIVO
		"V"	"P"	"G"	"Q"	"Σ Q i"	"CP"	"S"	
							V*P*G*ΣQ i	"K%" 24,06% S=CP*K	"CP+S"
E.06	EDILIZIA RESIDENZIALE	€ 1.250.000,00	6,6411%	0,95	QcI.01-QcI.02-QcI.03-QcI.12 QcI.10 (0,045 su € 500.000,00 e 0,09 sul di più)	0,620	€ 48.895,31	€ 11.765,43	€ 60.660,74
S.03	STRUTTURE IN C.A.	€ 500.000,00	8,2531%	0,95	QcI.01-QcI.02-QcI.03-QcI.10-QcI.12	0,715	€ 5.678,16	€ 1.366,31	€ 7.044,47
I.A1	IMPIANTI IDRO-SANITARI	€ 175.000,00	10,9944%	0,75	QcI.01-QcI.02-QcI.03-QcI.10-QcI.12	0,655	€ 28.029,44	€ 6.744,58	€ 34.774,02
I.A2	IMPIANTI TERMICI	€ 250.000,00	9,9314%	0,85	QcI.01-QcI.02-QcI.03-QcI.10-QcI.12	0,655	€ 9.451,73	€ 2.274,32	€ 11.726,05
I.A3	IMPIANTI ELETTRICI E SPEC.	€ 325.000,00	9,2409%	1,15	QcI.01-QcI.02-QcI.03-QcI.10-QcI.12	0,655	€ 13.823,33	€ 3.326,24	€ 17.149,57
TOTALE							€ 128.500,26	€ 30.920,37	€ 159.420,63

RIEPILOGO		
FASI		
ID.	CATEGORIE D'OPERA	CORRISPETTIVO
b.I)	PROGETTAZIONE PRELIMINARE	€ 32.531,66
b.II)	PROGETTAZIONE DEFINITIVA	€ 92.432,51
b.III)	PROGETTAZIONE ESECUTIVA	€ 99.138,31
c.I)	ESECUZIONE DEI LAVORI	€ 159.420,63

ESEMPIO A.2

DETERMINAZIONE DELLE PRESTAZIONI DA AFFIDARE E RELATIVE ALIQUOTE

OGGETTO DEI SERVIZI RELATIVI ALL'ARCHITETTURA E ALL'INGEGNERIA				RESTAURO DI EDIFICIO TUTELATO AI SENSI DEL D.Lgs 42/2004	
COSTO COMPLESSIVO DEI LAVORI				€ 1.500.000,00	
CATEGORIE D'OPERA	ID. OPERE		GRADO DI COMPLESSITA'	COSTO SINGOLE CATEGORIE	
EDILIZIA	E.22	RESTAURO	1,55	€	1.020.000,00
EDILIZIA	E.19	ARREDI SINGOLARI	1,20	€	150.000,00
IMPIANTI	I.A01	IMPIANTI IDRO-SANITARI	0,75	€	60.000,00
	I.A02	IMPIANTI TERMICI	0,85	€	90.000,00
	I.A03	IMPIANTI ELETTRICI E SPEC.	1,15	€	180.000,00

FASI	DESCRIZIONE SINGOLE PRESTAZIONI	CATEGORIE D'OPERA					
		EDILIZIA		IMPIANTI			
		ID. Opera	ID. Opera	ID. Opera			
		E.22	E.19	I.A01	I.A02	I.A03	
Q		Q		Q			
P R O G E T T A Z I O N E P R E L I M I N A R E	Qbl.01	Relazioni, planimetrie, elaborati grafici (art.17, comma1, lettere a), b), e), d.P.R. 207/10-art.242, comma 2, lettere a), b), c) d) d.P.R. 207/10)	0,090	0,090	0,090		
	Qbl.02	Calcolo sommario spesa, quadro economico di progetto (art.17, comma 1, lettere g), h), d.P.R. 207/10)	0,010	0,010	0,010		
	Qbl.03	Piano particellare preliminare delle aree o rilievo di massima degli immobili (art.17, comma 1, lettera i), d.P.R. 207/10 – art.242, comma 4, lettera c) d.P.R. 207/10)	0,020	0,020	0,020		
	Qbl.04	Piano economico e finanziario di massima (art.17, comma 4, d.P.R. 207/10 - art.164 D. lgs. 163/06 - art.1, comma 3, all.XXI)	0,030	0,030	0,030		
	Qbl.05	Capitolato speciale descrittivo e prestazionale, schema di contratto (art.17, comma 3, lettere b), c), d.P.R. 207/10 - art.164, d.lgs. 163/06 - art.7, Allegato XXI)[2]	0,070	0,070	0,070		
	Qbl.06	Relazione geotecnica (art.19, comma 1, d.P.R. 207/10)	0,030	0,030	0,030		
	Qbl.07	Relazione idrologica (art.19, comma 1, d.P.R. 207/10)	0,015	0,015	0,015		
	Qbl.08	Relazione idraulica (art.19, comma 1, d.P.R. 207/10)	0,015	0,015	0,015		
	Qbl.09	Relazione sismica e sulle strutture (art.19, comma 1, d.P.R. 207/10)	0,015	0,015	0,015		
	Qbl.10	Relazione archeologica (art.19, comma 1, d.P.R. 207/10)	0,015	0,015	0,015		
	Qbl.11	Relazione geologica (art.19, comma 1, d.P.R. 207/10)					
	Qbl.12	Progettazione integrale e coordinata - Integrazione delle prestazioni specialistiche (art.90, comma 7, d.lgs. 163/06)	0,020	0,020	0,020		
	Qbl.13	Studio di inserimento urbanistico (art.164, d.lgs. 163/06 - art.1, comma 2, lettera l), all.XXI)	0,030	0,030	0,010		
	Qbl.14	Relazione tecnica sullo stato di consistenza degli immobili da ristrutturare (art.17, comma 3, lettera a), d.P.R. 207/10)[1]	0,030	0,030	0,030		
	Qbl.15	Prime indicazioni di progettazione antincendio (d.m. 6/02/1982)	0,005	0,005	0,005		
	Qbl.16	Prime indicazioni e prescrizioni per la stesura dei Piani di Sicurezza (art.17, comma 1, lettera f) d.P.R. 207/2010)	0,010	0,010	0,010		
	Qbl.17	Studi di prefattibilità ambientale (art.17, comma 1, lettera c), d.P.R. 207/2010)					
	Qbl.18	Piano di monitoraggio ambientale (art.164, d.lgs 163/2006-art.10, comma 3, allegato XXI)					
	Qbl.19	Supporto al RUP: supervisione e coordinamento della progettazione preliminare (art.10, comma 1, lettere e), g), o), p), q), d.P.R. 207/2010)	0,010	0,010	0,010		
	Qbl.20	Supporto al RUP: verifica della progettazione preliminare (art.49, d.P.R. 207/2010-art.164, d.lgs 163/2006-art.30, allegato XXI)	0,060	0,060	0,060		

N.B. sono evidenziate:
in rosso le aliquote delle prestazioni affidate

FASI	DESCRIZIONE SINGOLE PRESTAZIONI		CATEGORIE D'OPERA				
			EDILIZIA		IMPIANTI		
			ID. Opera	ID. Opera	ID. Opera		
			E.22	E.19	I.A01	I.A02	I.A03
			Q	Q	Q		
P R O G E T T A Z I O N E D E F I N I T I V A	QbII.01	Relazioni generale e tecniche, Elaborati grafici, Calcolo delle strutture e degli impianti, eventuali Relazione sulla risoluzione delle interferenze e Relazione sulla gestione materie(art.24, comma 2, lettere a), b), d), f), h) d.P.R. 207/10-art.26, comma 1, lettera i) d.P.R. 207/10)	0,230	0,230	0,160		
	QbII.02	Rilievi dei manufatti (art.243, comma 1, lettere e) d.P.R. 207/10-art.28, d.P.R. 207/10)	0,040	0,040	0,040		
	QbII.03	Disciplinare descrittivo e prestazionale (art.24, comma 2, lettera g), d.P.R. 207/10)	0,010	0,010	0,010		
	QbII.04	Piano particolare d'esproprio (art.24, comma 2, lettera i) d.P.R. 207/10)	0,040	0,040	0,040		
	QbII.05	Elenco prezzi unitari ed eventuali analisi, Computo metrico estimativo, Quadro economico (art.24, comma 2, lettere l), m), o), d.P.R. 207/10)	0,070	0,070	0,070		
	QbII.06	Studio di inserimento urbanistico (art.24, comma 2, lettera c), d.P.R. 207/2010)	0,030	0,030	0,010		
	QbII.07	Rilievi planaltimetrici (art.24, comma 2, lettera c), d.P.R. 207/2010)	0,020	0,020	0,020		
	QbII.08	Schema di contratto, Capitolato speciale d'appalto (art.24, comma 3, d.P.R. 207/10 - art.164, d.lgs. 163/06 - art.8, Allegato XXI)[1]	0,070	0,070	0,080		
	QbII.09	Relazione geotecnica (art.26, comma 1, d.P.R. 207/2010)	0,060	0,060	0,060		
	QbII.10	Relazione idrologica (art.26, comma 1, d.P.R. 207/2010)	0,030	0,030	0,030		
	QbII.11	Relazione idraulica (art.26, comma 1, d.P.R. 207/2010)	0,030	0,030	0,030		
	QbII.12	Relazione sismica e sulle strutture (art.26, comma 1, d.P.R. 207/10)	0,030	0,030	0,030		
	QbII.13	Relazione geologica (art.26, comma 1, d.P.R. 207/10)[1]					
	QbII.14	Analisi storico critica e relazione sulle strutture esistenti (art.26 comma 1, d.P.R. 207/10 -Norme Tecniche per le Costruzioni)		0,090			
	QbII.15	Relazione sulle indagini dei materiali e delle strutture per edifici esistenti (art.26 comma 1, d.P.R. 207/10) Norme Tecniche per le Costruzioni		0,120			
	QbII.16	Verifica sismica delle strutture esistenti e individuazione delle carenze strutturali (art.26 comma 1, d.P.R. 207/10 - Norme Tecniche per le Costruzioni)		0,180			
	QbII.17	Progettazione integrale e coordinata - Integrazione delle prestazioni specialistiche (art.90, comma 7, d.lgs. 163/2006-art.3, comma 1, lettera m), d.P.R. 207/10)	0,050	0,050	0,050		
	QbII.18	Elaborati di progettazione antincendio (d.m. 16/02/1982)	0,060	0,060	0,060		
	QbII.19	Relazione paesaggistica (d.lgs. 42/2004)	0,020	0,020	0,020		
	QbII.20	Elaborati e relazioni per requisiti acustici (Legge 447/95-d.p.c.m. 512/97)	0,020	0,020	0,020		
	QbII.21	Relazione energetica (ex Legge 10/91 e s.m.i.)	0,030	0,030	0,030		
	QbII.22	Diagnosi energetica (ex Legge 10/91 e s.m.i.) degli edifici esistenti, esclusi i rilievi e le indagini	0,020	0,020	0,020		
	QbII.23	Aggiornamento delle prime indicazioni e prescrizioni per la redazione del PSC(art.24, comma 2, lettera n), d.P.R. 207/2010)	0,010	0,010	0,010		
	QbII.24	Studio di impatto ambientale o di fattibilità ambientale (VIA-VAS- AIA) – (art.24, comma 2, lettera e), d.P.R. 207/2010)					
	QbII.25	Piano di monitoraggio ambientale (art.164, d.Lgs 163/2006-art.10, comma 3, allegato XXI)					
	QbII.26	Supporto al RUP: supervisione e coordinamento della prog. def.(art.10, comma 1, lettere f), o), p), q), d.P.R. 207/2010)	0,010	0,010	0,010		
	QbII.27	Supporto RUP: verifica della prog. def.(art.49, d.P.R. 207/2010- art.164, d.Lgs 163/2006-art.30, allegato XXI)	0,130	0,130	0,130		

N.B. sono evidenziate:
in rosso le aliquote delle prestazioni affidate

ESEMPIO A.2

DETERMINAZIONE DELLE PRESTAZIONI DA AFFIDARE E RELATIVE ALIQUOTE

FASI	DESCRIZIONE SINGOLE PRESTAZIONI		CATEGORIE D'OPERA				
			EDILIZIA		IMPIANTI		
			ID. Opera	ID. Opera	ID. Opera		
			E.22	E.19	I.A01	I.A02	I.A03
			Q	Q	Q		
P R O G E T T A Z I O N E E S E C U T I V A	QbIII.01	Relazione generale e specialistiche, Elaborati grafici, Calcoli esecutivi (art.33, comma 1, lettere a), b), c), d), d.P.R. 207/10)	0,070	0,070	0,150		
	QbIII.02	Particolari costruttivi e decorativi (art.36, comma 1, lettera c), d.P.R. 207/10)	0,130	0,130	0,050		
	QbIII.03	Computo metrico estimativo, Quadro economico, Elenco prezzi e eventuale analisi, Quadro dell'incidenza percentuale della quantità di manodopera (art.33, comma 1, lettere f), g), i), d.P.R. 207/10)	0,040	0,040	0,050		
	QbIII.04	Schema di contratto, capitolato speciale d'appalto, cronoprogramma (art.33, comma 1, lettere l), h), d.P.R. 207/10)	0,020	0,020	0,020		
	QbIII.05	Piano di manutenzione dell'opera (art.33, comma 1, lettera e) d.P.R. 207/10)	0,020	0,020	0,030		
	QbIII.06	Progettazione integrale e coordinata - Integrazione delle prestazioni specialistiche (art.90, comma 7, d.lgs. 163/2006)	0,030	0,030	0,030		
	QbIII.07	Piano di Sicurezza e Coordinamento (art.33, comma 1, lettera f), d.P.R. 207/2010)	0,100	0,100	0,100		
	QbIII.08	Supporto al RUP: per la supervisione e coordinamento della progettazione esecutiva (art.10, comma 1, lettere f), o), p), d.P.R. 207/2010)	0,010	0,010	0,010		
	QbIII.09	Supporto al RUP: per la verifica della progettazione esecutiva (art.49, d.P.R. 207/2010-art.164, d.Lgs 163/2006-art.30, allegato XXI)	0,130	0,130	0,130		
	QbIII.10	Supporto al RUP: per la programmazione e progettazione appalto (art.10, comma 1, lettere h), i), m), s), d.P.R. 207/2010)	0,040	0,040	0,040		
	QbIII.11	Supporto al RUP: per la validazione del progetto (art.55, d.P.R. 207/2010-art.164, d.Lgs 163/2006-art.35, allegato XXI)	0,010	0,010	0,010		

FASI	DESCRIZIONE SINGOLE PRESTAZIONI		CATEGORIE D'OPERA					
			EDILIZIA		IMPIANTI			
			ID. Opera	ID. Opera	ID. Opera			
			E.22	E.19	I.A01	I.A02	I.A03	
			Q	Q	Q			
E S E C U Z I O N E D E I L A V O R I	Qcl.01	Direzione lavori, assistenza al collaudo, prove di accettazione(art.148, d.P.R. 207/10)[1]	0,320	0,320	0,320			
	Qcl.02	Liquidazione (art.194, comma 1, d.P.R. 207/10)-Rendicontazioni e liquidazione tecnico contabile (Reg. CE 1698/2005 e s.m.i.)	0,030	0,030	0,030			
	Qcl.03	Controllo aggiornamento elaborati di progetto, aggiornamento dei manuali d'uso e manutenzione (art.148, comma 4, d.P.R. 207/2010)	0,020	0,020	0,020			
	Qcl.04	Coordinamento e supervisione dell'ufficio di direzione lavori (art.148, comma 2, d.P.R. 207/2010)	0,020	0,020	0,020			
	Qcl.05	Ufficio della direzione lavori, per ogni addetto con qualifica di direttore operativo (art.149, d.P.R. 207/2010)	0,100	0,100	0,100			
	Qcl.05.01	Ufficio della direzione lavori, per ogni addetto con qualifica di direttore operativo "GEOLOGO" (art.149, d.P.R. 207/2010)[1]						
	Qcl.06	Ufficio della direzione lavori, per ogni addetto con qualifica di ispettore di cantiere (art.150, d.P.R. 207/2010)	0,060	0,060	0,060			
	Qcl.07	Variante delle quantità del progetto in corso d'opera (art.161, d.P.R. 207/2010)[1]	0,140	0,140	0,150			
	Qcl.08	Variante del progetto in corso d'opera (art.161, d.P.R. 207/2010)	0,410	0,410	0,320			
	Qcl.09	Contabilità dei lavori a misura (art.185, d.P.R. 207/2010)	Fino a € 500.000,00	0,060	0,060	0,045		
			Sull'eccedenza	0,012	0,012	0,090		
	Qcl.10	Contabilità dei lavori a corpo (art.185, d.P.R. 207/2010)	Fino a € 500.000,00	0,045	0,045	0,035		
			Sull'eccedenza	0,090	0,090	0,070		
Qcl.11	Certificato di regolare esecuzione (art.237, d.P.R. 207/2010)	0,040	0,040	0,040				
Qcl.12	Coordinamento della sicurezza in esecuzione (art.151, d.P.R. 207/2010)	0,250	0,250	0,250				
Qcl.13	Supporto al RUP: per la supervisione e coordinamento della D.L. e della C.S.E. (art.10, comma 1, lettere l), n), r), t), u), v), z), aa), bb), cc), d.P.R. 207/2010)	0,040	0,040	0,040				

N.B. sono evidenziate:
in rosso le aliquote delle prestazioni affidate

OGGETTO DEI SERVIZI RELATIVI ALL'ARCHITETTURA E ALL'INGEGNERIA		RESTAURO DI EDIFICIO TUTELATO AI SENSI DEL D.Lgs 42/2004		IMPORTO COMPLESSIVO DEI LAVORI		COSTO SINGOLE CATEGORIE			
CATEGORIE D'OPERA		ID. OPERE	GRADO DI COMPLESSITA'	€		€			
EDILIZIA		RESTAURO	1,55		1.500.000,00				
STRUTTURE		ARREDI SINGOLARI	1,20		1.020.000,00				
IMPIANTI		IMPIANTI IDRO-SANITARI	0,75		150.000,00				
		IMPIANTI TERMICI	0,85		60.000,00				
		IMPIANTI ELETTRICI E SPEC.	1,15		90.000,00				
FASE: b.i) PROGETTAZIONE PRELIMINARE									
ID. OPERA	CATEGORIE D'OPERA	COSTO DELLE SINGOLE OPERE	PARAMETRO SULLE SINGOLE OPERE	GRADO DI COMPLESSITA'	PRESTAZIONI AFFIDATE	SOMMATORIA PARAMETRI PRESTAZIONI	COMPENSO (al netto delle spese)	SPESA (K% determinato sull'importo complessivo)	CORRISPETTIVO
		"V"	"P"	"G"	"Q"	"Σ Q i"	"CP"	"S"	
							$V * P * G * \Sigma Q i$	$K \% * S$ 24,69% $S = CP * K$	"CP+S"
E.22	RESTAURO	€ 1.020.000,00	6,9497%	1,55	Qbi.01-Qbi.02-Qbi.12-Qbi.16	0,130	€ 14.283,64	€ 3.526,27	€ 17.809,91
E.19	ARREDI SINGOLARI	€ 150.000,00	11,5028%	1,20	Qbi.01-Qbi.02-Qbi.12-Qbi.16	0,130	€ 2.691,66	€ 664,50	€ 3.356,17
I.A01	IMPIANTI IDRO-SANITARI	€ 60.000,00	15,2670%	0,75	Qbi.01-Qbi.02-Qbi.12-Qbi.16	0,130	€ 893,12	€ 220,49	€ 1.113,61
I.A02	IMPIANTI TERMICI	€ 90.000,00	13,4304%	0,85	Qbi.01-Qbi.02-Qbi.12-Qbi.16	0,130	€ 1.335,66	€ 329,74	€ 1.665,40
I.A03	IMPIANTI ELETTRICI E SPEC.	€ 180.000,00	10,9048%	1,15	Qbi.01-Qbi.02-Qbi.12-Qbi.16	0,130	€ 2.934,48	€ 724,45	€ 3.658,93
TOTALE							€ 22.138,56	€ 5.465,46	€ 27.604,02

OGGETTO DEI SERVIZI RELATIVI ALL'ARCHITETTURA E ALL'INGEGNERIA		RESTAURO DI EDIFICIO TUTELATO AI SENSI DEL D.Lgs 42/2004		IMPORTO COMPLESSIVO DEI LAVORI		COSTO SINGOLE CATEGORIE			
CATEGORIE D'OPERA		ID. OPERE	GRADO DI COMPLESSITA'	€		€			
EDILIZIA		RESTAURO	1,55		1.500.000,00				
STRUTTURE		ARREDI SINGOLARI	1,20		1.020.000,00				
IMPIANTI		IMPIANTI IDRO-SANITARI	0,75		150.000,00				
		IMPIANTI TERMICI	0,85		60.000,00				
		IMPIANTI ELETTRICI E SPEC.	1,15		90.000,00				
FASE: b.ii) PROGETTAZIONE DEFINITIVA									
ID. OPERA	CATEGORIE D'OPERA	COSTO DELLE SINGOLE OPERE	PARAMETRO SULLE SINGOLE OPERE	GRADO DI COMPLESSITA'	PRESTAZIONI AFFIDATE	SOMMATORIA PARAMETRI PRESTAZIONI	COMPENSO (al netto delle spese)	SPESA (K% determinato sull'importo complessivo)	CORRISPETTIVO
		"V"	"P"	"G"	"Q"	"Σ Q i"	"CP"	"S"	
							$V * P * G * \Sigma Q i$	$K \% * S$ 24,69% $S = CP * K$	"CP+S"
E.22	RESTAURO	€ 1.020.000,00	6,9497%	1,55	Qbi.01-Qbi.03-Qbi.05-Qbi.17-Qbi.23	0,370	€ 40.653,44	€ 10.036,32	€ 50.689,76
E.19	ARREDI SINGOLARI	€ 150.000,00	11,5028%	1,20	Qbi.01-Qbi.03-Qbi.05-Qbi.17-Qbi.23	0,370	€ 7.660,88	€ 1.891,28	€ 9.552,17
I.A01	IMPIANTI IDRO-SANITARI	€ 60.000,00	15,2670%	0,75	Qbi.01-Qbi.03-Qbi.05-Qbi.17-Qbi.23	0,300	€ 2.061,05	€ 508,82	€ 2.569,87
I.A02	IMPIANTI TERMICI	€ 90.000,00	13,4304%	0,85	Qbi.01-Qbi.03-Qbi.05-Qbi.17-Qbi.23	0,300	€ 3.082,29	€ 760,94	€ 3.843,23
I.A03	IMPIANTI ELETTRICI E SPEC.	€ 180.000,00	10,9048%	1,15	Qbi.01-Qbi.03-Qbi.05-Qbi.17-Qbi.23	0,300	€ 6.771,88	€ 1.671,81	€ 8.443,69
TOTALE							€ 60.229,54	€ 14.869,17	€ 75.098,71

ESEMPIO A.2

DETERMINAZIONE DEI COMPENSI

FASE: b. III) PROGETTAZIONE ESECUTIVA										
ID. OPERA	CATEGORIE D'OPERA	COSTO DELLE SINGOLE OPERE	PARAMETRO SULLE SINGOLE OPERE "P"	GRADO DI COMPLESSITA' "G"	PRESTAZIONI AFFIDATE "Q"	SOMMATORIA PARAMETRI PRESTAZIONI "Σ Q I"	COMPENSO (al netto delle spese) "CP"	SPESE (K% determinato sull'importo complessivo) "S"	CORRISPETTIVO	
		"V"	"P"	"G"	"Q"	"Σ Q I"	"CP"	"S"		
							V*P*G*ΣQ I	K% 24,69% S=CP*K	CP+S	
E.22	RESTAURO	€ 1.020.000,00	6,9497%	1,55	QbIII.01-QbIII.02-QbIII.03-QbIII.04-QbIII.05-QbIII.06-QbIII.07	0,410	€ 45.048,40	€ 11.121,32	€ 56.169,73	
E.19	ARREDI SINGOLARI	€ 150.000,00	11,5028%	1,20	QbIII.01-QbIII.02-QbIII.03-QbIII.04-QbIII.05-QbIII.06-QbIII.07	0,410	€ 8.489,09	€ 2.095,74	€ 10.584,83	
I.A01	IMPIANTI IDRO-SANITARI	€ 60.000,00	15,2670%	0,75	QbIII.01-QbIII.02-QbIII.03-QbIII.04-QbIII.05-QbIII.06-QbIII.07	0,430	€ 2.954,17	€ 729,31	€ 3.683,48	
I.A02	IMPIANTI TERMICI	€ 90.000,00	13,4304%	0,85	QbIII.01-QbIII.02-QbIII.03-QbIII.04-QbIII.05-QbIII.06-QbIII.07	0,430	€ 4.417,95	€ 1.090,68	€ 5.508,63	
I.A03	IMPIANTI ELETTRICI E SPEC.	€ 180.000,00	10,9048%	1,15	QbIII.01-QbIII.02-QbIII.03-QbIII.04-QbIII.05-QbIII.06-QbIII.07	0,430	€ 9.706,36	€ 2.396,26	€ 12.102,62	
TOTALE								€ 70.615,97	€ 17.433,32	€ 88.049,29

FASE: c. I) ESECUZIONE DEI LAVORI									
ID. OPERA	CATEGORIE D'OPERA	COSTO DELLE SINGOLE OPERE	PARAMETRO SULLE SINGOLE OPERE "P"	GRADO DI COMPLESSITA' "G"	PRESTAZIONI AFFIDATE "Q"	SOMMATORIA PARAMETRI PRESTAZIONI "Σ Q I"	COMPENSO (al netto delle spese) "CP"	SPESE (K% determinato sull'importo complessivo) "S"	CORRISPETTIVO
		"V"	"P"	"G"	"Q"	"Σ Q I"	"CP"	"S"	
							V*P*G*ΣQ I	K% 24,69% S=CP*K	CP+S
E.22	RESTAURO	€ 1.020.000,00	6,9497%	1,55	QcI.01-QcI.02-QcI.03-QcI.12	0,620	€ 68.121,98	€ 16.817,61	€ 84.939,59
					QcI.10 (0,045 su € 500.000,00 e 0,09 sul di più)		€ 7.464,98	€ 1.842,92	€ 9.307,90
E.19	ARREDI SINGOLARI	€ 150.000,00	11,5028%	1,20	QcI.01-QcI.02-QcI.03-QcI.10-QcI.12	0,665	€ 13.768,89	€ 3.399,19	€ 17.168,08
I.A01	IMPIANTI IDRO-SANITARI	€ 60.000,00	15,2670%	0,75	QcI.01-QcI.02-QcI.03-QcI.10-QcI.12	0,655	€ 4.499,96	€ 1.110,93	€ 5.610,88
I.A02	IMPIANTI TERMICI	€ 90.000,00	13,4304%	0,85	QcI.01-QcI.02-QcI.03-QcI.10-QcI.12	0,655	€ 6.729,66	€ 1.661,39	€ 8.391,05
I.A03	IMPIANTI ELETTRICI E SPEC.	€ 180.000,00	10,9048%	1,15	QcI.01-QcI.02-QcI.03-QcI.10-QcI.12	0,655	€ 14.785,28	€ 3.650,11	€ 18.435,39
TOTALE							€ 115.370,74	€ 28.482,15	€ 143.852,89

RIEPILOGO		
FASI		
b.I)	PROGETTAZIONE PRELIMINARE	€ 27.604,02
b.II)	PROGETTAZIONE DEFINITIVA	€ 75.098,71
b.III)	PROGETTAZIONE ESECUTIVA	€ 88.049,29
c.I)	ESECUZIONE DEI LAVORI	€ 143.852,89

OGGETTO DEI SERVIZI RELATIVI ALL'ARCHITETTURA E ALL'INGEGNERIA			RISTRUTTURAZIONE INTERNA CON OPERE EDILI DI UN EDIFICIO	
COSTO COMPLESSIVO DEI LAVORI			€	350.000,00
CATEGORIE D'OPERA	ID. OPERE		GRADO DI COMPLESSITA'	COSTO SINGOLE CATEGORIE
EDILIZIA	E.20	INTERVENTI DI RISTRUTTURAZIONE	0,95	€ 350.000,00
FASI	DESCRIZIONE SINGOLE PRESTAZIONI			CATEGORIE D'OPERA
				EDILIZIA
				ID. Opera
				E.20
				parametro Q
b.1)	Qbl.01	Relazioni, planimetrie, elaborati grafici (art.17, comma1, lettere a), b), e), d.P.R. 207/10-art.242, comma 2, lettere a), b), c) d) d.P.R. 207/10)		0,090
	Qbl.02	Calcolo sommario spesa, quadro economico di progetto (art.17, comma 1, lettere g), h), d.P.R. 207/10)		0,010
P R O G E T T A Z I O N E P R E L I M I N A R E	Qbl.03	Piano particellare preliminare delle aree o rilievo di massima degli immobili (art.17, comma 1, lettera i), d.P.R. 207/10 – art.242, comma 4, lettera c) d.P.R. 207/10)		0,020
	Qbl.04	Piano economico e finanziario di massima (art.17, comma 4, d.P.R. 207/10 - art.164 D. lgs. 163/06 - art.1, comma 3, all.XXI)		0,030
	Qbl.05	Capitolato speciale descrittivo e prestazionale, schema di contratto (art.17, comma 3, lettere b), c), d.P.R. 207/10 - art.164, d.lgs. 163/06 - art.7, Allegato XXI)[2]		0,070
	Qbl.06	Relazione geotecnica (art.19, comma 1, d.P.R. 207/10)		0,030
	Qbl.07	Relazione idrologica (art.19, comma 1, d.P.R. 207/10)		0,015
	Qbl.08	Relazione idraulica (art.19, comma 1, d.P.R. 207/10)		0,015
	Qbl.09	Relazione sismica e sulle strutture (art.19, comma 1, d.P.R. 207/10)		0,015
	Qbl.10	Relazione archeologica (art.19, comma 1, d.P.R. 207/10)		0,015
	Qbl.11	Relazione geologica (art.19, comma 1, d.P.R. 207/10)		0,015
	Qbl.12	Progettazione integrale e coordinata - Integrazione delle prestazioni specialistiche (art.90, comma 7, d.lgs. 163/06)		0,020
	Qbl.13	Studio di inserimento urbanistico (art.164, d.lgs. 163/06 - art.1, comma 2, lettera l), all.XXI		0,030
	Qbl.14	Relazione tecnica sullo stato di consistenza degli immobili da ristrutturare (art.17, comma 3, lettera a), d.P.R. 207/10)[1]		0,030
	Qbl.15	Prime indicazioni di progettazione antincendio (d.m. 6/02/1982)		0,005
	Qbl.16	Prime indicazioni e prescrizioni per la stesura dei Piani di Sicurezza (art.17, comma 1, lettera f) d.P.R. 207/2010)		0,010
	Qbl.17	Studi di prefattibilità ambientale (art.17, comma 1, lettera c), d.P.R. 207/2010)		0,010
	Qbl.18	Piano di monitoraggio ambientale (art.164, d.lgs 163/2006-art.10, comma 3, allegato XXI)		0,010
	Qbl.19	Supporto al RUP: supervisione e coordinamento della progettazione preliminare (art.10, comma 1, lettere e), g), o), p), q), d.P.R. 207/2010)		0,010
	Qbl.20	Supporto al RUP: verifica della progettazione preliminare (art.49, d.P.R. 207/2010- art.164, d.lgs 163/2006-art.30, allegato XXI)		0,060

N.B. sono evidenziate:
in rosso le aliquote delle prestazioni affidate

ESEMPIO A.3

DETERMINAZIONE DELLE PRESTAZIONI DA AFFIDARE E RELATIVE ALIQUOTE

FASI	DESCRIZIONE SINGOLE PRESTAZIONI		CATEGORIE D'OPERA
			EDILIZIA
			ID. Opera
			E.20
			parametro Q
b.II)	QbII.01	Relazioni generale e tecniche, Elaborati grafici, Calcolo delle strutture e degli impianti, eventuali Relazione sulla risoluzione delle interferenze e Relazione sulla gestione materie(art.24, comma 2, lettere a), b), d), f), h) d.P.R. 207/10-art.26, comma 1, lettera i) d.P.R. 207/10)	0,230
P R O G E T T A Z I O N E D E F I N I T I V A	QbII.02	Rilievi dei manufatti (art.243, comma 1, lettere c) d.P.R. 207/10-art.28, d.P.R. 207/10)	0,040
	QbII.03	Disciplinare descrittivo e prestazionale (art.24, comma 2, lettera g) d.P.R. 207/10)	0,010
	QbII.04	Piano particellare d'esproprio (art.24, comma 2, lettera i) d.P.R. 207/10)	0,040
	QbII.05	Elenco prezzi unitari ed eventuali analisi, Computo metrico estimativo, Quadro economico (art.24, comma 2, lettere l), m), o), d.P.R. 207/10)	0,070
	QbII.06	Studio di inserimento urbanistico (art.24, comma 2, lettera c), d.P.R. 207/2010)	0,030
	QbII.07	Rilievi planaltimetrici (art.24, comma 2, lettera c), d.P.R. 207/2010)	0,020
	QbII.08	Schema di contratto, Capitolato speciale d'appalto (art.24, comma 3, d.P.R. 207/10 - art.164, d.lgs. 163/06 - art.8, Allegato XXI)[1]	0,070
	QbII.09	Relazione geotecnica (art.26, comma 1, d.P.R. 207/2010)	0,060
	QbII.10	Relazione idrologica (art.26, comma 1, d.P.R. 207/2010)	0,030
	QbII.11	Relazione idraulica (art.26, comma 1, d.P.R. 207/2010)	0,030
	QbII.12	Relazione sismica e sulle strutture (art.26, comma 1, d.P.R. 207/10)	0,030
	QbII.13	Relazione geologica (art.26, comma 1, d.P.R. 207/10)[1]	
	QbII.14	Analisi storico critica e relazione sulle strutture esistenti (art.26 comma 1, d.P.R. 207/10 -Norme Tecniche per le Costruzioni)	
	QbII.15	Relazione sulle indagini dei materiali e delle strutture per edifici esistenti (art.26 comma 1, d.P.R. 207/10) Norme Tecniche per le Costruzioni	
	QbII.16	Verifica sismica delle strutture esistenti e individuazione delle carenze strutturali (art.26 comma 1, d.P.R. 207/10 - Norme Tecniche per le Costruzioni)	
	QbII.17	Progettazione integrale e coordinata - Integrazione delle prestazioni specialistiche (art.90, comma 7, d.lgs. 163/2006- (art.3, comma 1, lettera m), d.P.R. 207/10)	0,050
	QbII.18	Elaborati di progettazione antincendio (d.m. 16/02/1982)	0,060
	QbII.19	Relazione paesaggistica (d.lgs. 42/2004)	0,020
	QbII.20	Elaborati e relazioni per requisiti acustici (Legge 447/95-d.p.c.m. 512/97)	0,020
	QbII.21	Relazione energetica (ex Legge 10/91 e s.m.i.)	0,030
	QbII.22	Diagnosi energetica (ex Legge 10/91 e s.m.i.) degli edifici esistenti, esclusi i rilievi e le indagini	0,020
QbII.23	Aggiornamento delle prime indicazioni e prescrizioni per la redazione del PSC(art.24, comma 2, lettera n), d.P.R. 207/2010)	0,010	
QbII.24	Studio di impatto ambientale o di fattibilità ambientale (VIA-VAS- AIA) – (art.24, comma 2, lettera e), d.P.R. 207/2010)		
QbII.25	Piano di monitoraggio ambientale (art.164, d.lgs. 163/2006-art.10, comma 3, allegato XXI)		
QbII.26	Supporto al RUP: supervisione e coordinamento della prog. def.(art.10, comma 1, lettere f), o), p), q), d.P.R. 207/2010)	0,010	
QbII.27	Supporto RUP: verifica della prog. def.(art.49, d.P.R. 207/2010- art.164, d.lgs. 163/2006-art.30, allegato XXI)	0,130	

N.B. sono evidenziate:
in rosso le aliquote delle prestazioni affidate

FASI	DESCRIZIONE SINGOLE PRESTAZIONI		CATEGORIE D'OPERA		
			EDILIZIA		
			ID. Opera		
			E.20		
			parametro Q		
b.III)	QbIII.01	Relazione generale e specialistiche, Elaborati grafici, Calcoli esecutivi (art.33, comma 1, lettere a), b), c), d), d.P.R. 207/10)	0,070		
P R O G E T T A Z I O N E E S E C U T I V A	QbIII.02	Particolari costruttivi e decorativi (art.36, comma 1, lettera c), d.P.R. 207/10)	0,130		
	QbIII.03	Computo metrico estimativo, Quadro economico, Elenco prezzi e eventuale analisi, Quadro dell'incidenza percentuale della quantità di manodopera (art.33, comma 1, lettere f), g), i), d.P.R. 207/10)	0,040		
	QbIII.04	Schema di contratto, capitolato speciale d'appalto, cronoprogramma (art.33, comma 1, lettere l), h), d.P.R. 207/10)	0,020		
	QbIII.05	Piano di manutenzione dell'opera (art.33, comma 1, lettera e) d.P.R. 207/10)	0,020		
	QbIII.06	Progettazione integrale e coordinata - Integrazione delle prestazioni specialistiche (art.90, comma 7, d.lgs. 163/2006)	0,030		
	QbIII.07	Piano di Sicurezza e Coordinamento (art.33, comma 1, lettera f), d.P.R. 207/2010)	0,100		
	QbIII.08	Supporto al RUP: per la supervisione e coordinamento della progettazione esecutiva (art.10, comma 1, lettere f), o), p), d.P.R. 207/2010)	0,010		
	QbIII.09	Supporto al RUP: per la verifica della progettazione esecutiva (art.49, d.P.R. 207/2010- art.164, d.lgs 163/2006-art.30, allegato XXI)	0,130		
	QbIII.10	Supporto al RUP: per la programmazione e progettazione appalto (art.10, comma 1, lettere h), i), m), s), d.P.R. 207/2010)	0,040		
	QbIII.11	Supporto al RUP: per la validazione del progetto (art.55, d.P.R. 207/2010- art.164, d.lgs 163/2006-art.35, allegato XXI)	0,010		
FASI	DESCRIZIONE SINGOLE PRESTAZIONI		CATEGORIE D'OPERA		
			EDILIZIA		
			ID. Opera		
			E.20		
			parametro Q		
c.I)	Qcl.01	Direzione lavori, assistenza al collaudo, prove di accettazione(art.148, d.P.R. 207/10)[1]	0,320		
E S E C U T I O N E D E I L A V O R I	Qcl.02	Liquidazione (art.194, comma 1, d.P.R. 207/10)-Rendicontazioni e liquidazione tecnico contabile (Reg. CE 1698/2005 e s.m.i.)	0,030		
	Qcl.03	Controllo aggiornamento elaborati di progetto, aggiornamento dei manuali d'uso e manutenzione (art.148, comma 4, d.P.R. 207/2010)	0,020		
	Qcl.04	Coordinamento e supervisione dell'ufficio di direzione lavori (art.148, comma 2, d.P.R. 207/2010)	0,020		
	Qcl.05	Ufficio della direzione lavori, per ogni addetto con qualifica di direttore operativo (art.149, d.P.R. 207/2010)	0,100		
	Qcl.05.01	Ufficio della direzione lavori, per ogni addetto con qualifica di direttore operativo "GEOLOGO" (art.149, d.P.R. 207/2010)[1]	0,020		
	Qcl.06	Ufficio della direzione lavori, per ogni addetto con qualifica di ispettore di cantiere (art.150, d.P.R. 207/2010)	0,060		
	Qcl.07	Variante delle quantità del progetto in corso d'opera (art.161, d.P.R. 207/2010)[1]	0,140		
	Qcl.08	Variante del progetto in corso d'opera (art.161, d.P.R. 207/2010)	0,410		
	Qcl.09	Contabilità dei lavori a misura (art.185, d.P.R. 207/10)	Fino a € 500.000,00	0,060	
			Sull'eccedenza	0,012	
	Qcl.10	Contabilità dei lavori a corpo (art.185, d.P.R. 207/10)	Fino a € 500.000,00	0,045	
			Sull'eccedenza	0,090	
	Qcl.11	Certificato di regolare esecuzione (art.237, d.P.R. 207/2010)		0,040	
Qcl.12	Coordinamento della sicurezza in esecuzione (art.151, d.P.R. 207/2010)		0,250		
Qcl.13	Supporto al RUP: per la supervisione e coordinamento della D.L. e della C.S.E. (art.10, comma 1, lettere l), n), r), t), u), v), z), aa), bb), cc), d.P.R. 207/2010)		0,040		

N.B. sono evidenziate:
in rosso le aliquote delle prestazioni affidate

ESEMPIO A.3

DETERMINAZIONE DEI COMPENSI

OGGETTO DEI SERVIZI RELATIVI ALL'ARCHITETTURA E ALL'INGEGNERIA									
RISTRUTTURAZIONE INTERNA CON OPERE EDILI DI UN EDIFICIO									
IMPORTO COMPLESSIVO DEI LAVORI € 350.000,00									
CATEGORIE D'OPERA									
EDILIZIA		ID. OPERE		GRADO DI COMPLESSITA'		COSTO SINGOLE OPERE			
E.20		INTERVENTI DI MANUTENZIONE STRAORDINARIA		0,95		€		350.000,00	
FASE: b.i) PROGETTAZIONE PRELIMINARE									
ID. OPERA	CATEGORIE D'OPERA	COSTO DELLE SINGOLE OPERE "V"	PARAMETRO SINGOLE OPERE "P"	GRADO DI COMPLESSITA' "G"	PRESTAZIONI AFFIDATE "Q"	SOMMATORIA PARAMETRI PRESTAZIONI "Σ Q i"	COMPENSO (al netto delle spese) "CP"	SPESA (K% determinato sull'importo complessivo) "S"	CORRISPETTIVO
E.20	INTERVENTI DI MANUTENZIONE STRAORDINARIA	€ 350.000,00	9,0586%	0,95	Qbii.01-Qbii.02-Qbii.16	0,110	V*P*G*ΣQ i € 3.313,19	828,30 S=CP*K 25,00%	€ 4.141,48 "CP+S"
TOTALE							€ 3.313,19	€ 828,30	€ 4.141,48
FASE: b.ii) PROGETTAZIONE DEFINITIVA									
ID. OPERA	CATEGORIE D'OPERA	COSTO DELLE SINGOLE OPERE "V"	PARAMETRO SINGOLE OPERE "P"	GRADO DI COMPLESSITA' "G"	PRESTAZIONI AFFIDATE "Q"	SOMMATORIA PARAMETRI PRESTAZIONI "Σ Q i"	COMPENSO (al netto delle spese) "CP"	SPESA (K% determinato sull'importo complessivo) "S"	CORRISPETTIVO
E.20	INTERVENTI DI MANUTENZIONE STRAORDINARIA	€ 350.000,00	9,0586%	0,95	Qbii.01-Qbii.02-Qbii.03-Qbii.05-Qbii.23	0,360	V*P*G*ΣQ i € 10.843,15	2.710,79 S=CP*K 25,00%	€ 13.553,94 "CP+S"
TOTALE							€ 10.843,15	€ 2.710,79	€ 13.553,94
FASE: b.iii) PROGETTAZIONE ESECUTIVA									
ID. OPERA	CATEGORIE D'OPERA	COSTO DELLE SINGOLE OPERE "V"	PARAMETRO SINGOLE OPERE "P"	GRADO DI COMPLESSITA' "G"	PRESTAZIONI AFFIDATE "Q"	SOMMATORIA PARAMETRI PRESTAZIONI "Σ Q i"	COMPENSO (al netto delle spese) "CP"	SPESA (K% determinato sull'importo complessivo) "S"	CORRISPETTIVO
E.20	INTERVENTI DI MANUTENZIONE STRAORDINARIA	€ 350.000,00	9,0586%	0,95	Qbiii.01-Qbiii.02-Qbiii.03-Qbiii.04-Qbiii.05-Qbiii.07	0,380	V*P*G*ΣQ i € 11.445,55	2.861,39 S=CP*K 25,00%	€ 14.306,94 "CP+S"
TOTALE							€ 11.445,55	€ 2.861,39	€ 14.306,94
FASE: c.i) ESECUZIONE DEI LAVORI									
ID. OPERA	CATEGORIE D'OPERA	COSTO DELLE SINGOLE OPERE "V"	PARAMETRO SINGOLE OPERE "P"	GRADO DI COMPLESSITA' "G"	PRESTAZIONI AFFIDATE "Q"	SOMMATORIA PARAMETRI PRESTAZIONI "Σ Q i"	COMPENSO (al netto delle spese) "CP"	SPESA (K% determinato sull'importo complessivo) "S"	CORRISPETTIVO
E.20	INTERVENTI DI MANUTENZIONE STRAORDINARIA	€ 350.000,00	9,0586%	0,95	Qccl.01-Qccl.02-Qccl.03-Qccl.10-Qccl.12	0,665	V*P*G*ΣQ i € 20.029,71	5.007,43 S=CP*K 25,00%	€ 25.037,14 "CP+S"
TOTALE							€ 20.029,71	€ 5.007,43	€ 25.037,14
RIEPILOGO									
FASE									
b.i) PROGETTAZIONE PRELIMINARE € 4.141,48									
b.ii) PROGETTAZIONE DEFINITIVA € 13.553,94									
b.iii) PROGETTAZIONE ESECUTIVA € 14.306,94									
c.i) ESECUZIONE DEI LAVORI € 25.037,14									

OGGETTO DEI SERVIZI RELATIVI ALL'ARCHITETTURA E ALL'INGEGNERIA				INFRASTRUTTURE: VIABILITA' CON SOVRAPASSI			
COSTO COMPLESSIVO DEI LAVORI				€		3.250.000,00	
CATEGORIE D'OPERA	ID. OPERE		GRADO DI COMPLESSITA'	COSTO SINGOLE CATEGORIE			
INFRASTRUTTURE MOBILITA'	V.02	STRADE	0,45	€	1.500.000,00		
STRUTTURE	S.05	FONDAZIONI SPECIALI	1,05	€	300.000,00		
	S.04	STRUTTURE CAVALCAVIA	0,90	€	1.200.000,00		
IMPIANTI	IB.08	IMPIANTO ILLUMINAZIONE PUBBLICA	0,50	€	250.000,00		
FASI	DESCRIZIONE SINGOLE PRESTAZIONI			CATEGORIE D'OPERA			
				VIABILITA'	STRUTTURE	STRUTTURE	IMPIANTI
				ID. Opera	ID. Opera	ID. Opera	ID. Opera
				V.02	S.05	S.04	IB.08
				parametro Q	parametro Q	parametro Q	parametro Q
P R O G E T T A Z I O N E P R E L I M I N A R E	Qbl.01	Relazioni, planimetrie, elaborati grafici (art.17, comma1, lettere a), b), e), d.P.R. 207/10-art.242, comma 2, lettere a), b), c) d) d.P.R. 207/10)	0,080	0,090	0,090	0,090	
	Qbl.02	Calcolo sommario spesa, quadro economico di progetto (art.17, comma 1, lettere g), h), d.P.R. 207/10)	0,010	0,010	0,010	0,010	
	Qbl.03	Piano particellare preliminare delle aree o rilievo di massima degli immobili (art.17, comma 1, lettera i), d.P.R. 207/10 – art.242, comma 4, lettera c) d.P.R. 207/10)	0,020	0,020	0,020	0,020	
	Qbl.04	Piano economico e finanziario di massima (art.17, comma 4, d.P.R. 207/10 - art.164 D. lgs. 163/06 - art.1, comma 3, all.XXI)	0,030	0,030	0,030	0,030	
	Qbl.05	Capitolato speciale descrittivo e prestazionale, schema di contratto (art.17, comma 3, lettere b), c), d.P.R. 207/10 - art.164, d.lgs. 163/06 - art.7, Allegato XXI)[2]	0,070	0,070	0,070	0,070	
	Qbl.06	Relazione geotecnica (art.19, comma 1, d.P.R. 207/10)	0,030	0,030	0,030	0,030	
	Qbl.07	Relazione idrologica (art.19, comma 1, d.P.R. 207/10)	0,015	0,015	0,015	0,015	
	Qbl.08	Relazione idraulica (art.19, comma 1, d.P.R. 207/10)	0,015	0,015	0,015	0,015	
	Qbl.09	Relazione sismica e sulle strutture (art.19, comma 1, d.P.R. 207/10)	0,015	0,015	0,015	0,015	
	Qbl.10	Relazione archeologica (art.19, comma 1, d.P.R. 207/10)	0,015	0,015	0,015	0,015	
	Qbl.11	Relazione geologica (art.19, comma 1, d.P.R. 207/10)					
	Qbl.12	Progettazione integrale e coordinata - Integrazione delle prestazioni specialistiche (art.90, comma 7, d.lgs. 163/06)	0,020	0,020	0,020	0,020	
	Qbl.13	Studio di inserimento urbanistico (art.164, d.lgs. 163/06 - art.1, comma 2, lettera l), all.XXI	0,030	0,030	0,030	0,010	
	Qbl.14	Relazione tecnica sullo stato di consistenza degli immobili da ristrutturare (art.17, comma 3, lettera a), d.P.R. 207/10)[1]		0,030	0,030	0,030	
	Qbl.15	Prime indicazioni di progettazione antincendio (d.m. 6/02/1982)		0,005	0,005	0,005	
	Qbl.16	Prime indicazioni e prescrizioni per la stesura dei Piani di Sicurezza (art.17, comma 1, lettera f) d.P.R. 207/2010)	0,010	0,010	0,010	0,010	
	Qbl.17	Studi di prefattibilità ambientale (art.17, comma 1, lettera c), d.P.R. 207/2010) (aliquote relative ad importo opere fino a € 5.000.000,00)	0,035	0,035	0,035	0,030	
	Qbl.18	Piano di monitoraggio ambientale (art.164, d.lgs 163/2006-art.10, comma 3, allegato XXI) (aliquote da esporre per scaglioni di importo opere)					
	Qbl.19	Supporto al RUP: supervisione e coordinamento della progettazione preliminare (art.10, comma 1, lettere e), g), o), p), q), d.P.R. 207/2010)	0,010	0,010	0,010	0,010	
	Qbl.20	Supporto al RUP: verifica della progettazione preliminare (art.49, d.P.R. 207/2010-art.164, d.lgs 163/2006-art.30, allegato XXI)	0,060	0,060	0,060	0,060	

N.B. sono evidenziate:
in rosso le aliquote delle prestazioni affidate

ESEMPIO B.1

DETERMINAZIONE DELLE PRESTAZIONI DA AFFIDARE E RELATIVE ALIQUOTE

FASI	DESCRIZIONE SINGOLE PRESTAZIONI	CATEGORIE D'OPERA				
		VIABILITA'	STRUTTURE	STRUTTURE	IMPIANTI	
		ID. Opera	ID. Opera	ID. Opera	ID. Opera	
		V.02	S.05	S.04	IB.08	
		parametro Q	parametro Q	parametro Q	parametro Q	
P R O G E T T A Z I O N E D E F I N I T I V A	QbII.01	Relazioni generale e tecniche, Elaborati grafici, Calcolo delle strutture e degli impianti, eventuali Relazione sulla risoluzione delle interferenze e Relazione sulla gestione materie(art.24, comma 2, lettere a), b), d), f), h) d.P.R. 207/10-art.26, comma 1, lettera i) d.P.R. 207/10)	0,220	0,180	0,180	0,200
	QbII.02	Rilievi dei manufatti (art.243, comma 1, lettere c) d.P.R. 207/10-art.28, d.P.R. 207/10)		0,040	0,040	0,040
	QbII.03	Disciplinare descrittivo e prestazionale (art.24, comma 2, lettera g), d.P.R. 207/10)	0,010	0,010	0,010	0,010
	QbII.04	Piano particolare d'esproprio (art.24, comma 2, lettera i) d.P.R. 207/10)	0,040	0,040	0,040	0,040
	QbII.05	Elenco prezzi unitari ed eventuali analisi, Computo metrico estimativo, Quadro economico (art.24, comma 2, lettere l), m), o), d.P.R. 207/10)	0,060	0,040	0,040	0,070
	QbII.06	Studio di inserimento urbanistico (art.24, comma 2, lettera c), d.P.R. 207/2010)	0,030	0,030	0,030	0,010
	QbII.07	Rilievi planoaltimetrici (art.24, comma 2, lettera c), d.P.R. 207/2010)	0,020	0,020	0,020	0,020
	QbII.08	Schema di contratto, Capitolato speciale d'appalto (art.24, comma 3, d.P.R. 207/10 - art.164, d.lgs. 163/06 - art.8, Allegato XXI)[1]	0,070	0,070	0,070	0,080
	QbII.09	Relazione geotecnica (art.26, comma 1, d.P.R. 207/2010)	0,060	0,060	0,060	0,060
	QbII.10	Relazione idrologica (art.26, comma 1, d.P.R. 207/2010)	0,030	0,030	0,030	0,030
	QbII.11	Relazione idraulica (art.26, comma 1, d.P.R. 207/2010)	0,030	0,030	0,030	0,030
	QbII.12	Relazione sismica e sulle strutture (art.26, comma 1, d.P.R. 207/10)	0,030	0,030	0,030	0,030
	QbII.13	Relazione geologica (art.26, comma 1, d.P.R. 207/10)[1]				
	QbII.14	Analisi storico critica e relazione sulle strutture esistenti (art.26 comma 1, d.P.R. 207/10 -Norme Tecniche per le Costruzioni)		0,090	0,090	
	QbII.15	Relazione sulle indagini dei materiali e delle strutture per edifici esistenti (art.26 comma 1, d.P.R. 207/10) Norme Tecniche per le Costruzioni		0,120	0,120	
	QbII.16	Verifica sismica delle strutture esistenti e individuazione delle carenze strutturali (art.26 comma 1, d.P.R. 207/10 - Norme Tecniche per le Costruzioni)		0,180	0,180	
	QbII.17	Progettazione integrale e coordinata - Integrazione delle prestazioni specialistiche (art.90, comma 7, d.lgs. 163/2006-(art.3, comma 1, lettera m), d.P.R. 207/10)	0,050	0,050	0,050	0,050
	QbII.18	Elaborati di progettazione antincendio (d.m. 16/02/1982)		0,060	0,060	0,060
	QbII.19	Relazione paesaggistica (d.lgs. 42/2004)	0,020	0,020	0,020	0,020
	QbII.20	Elaborati e relazioni per requisiti acustici (Legge 447/95-d.p.c.m. 512/97)	0,020	0,020	0,020	0,020
	QbII.21	Relazione energetica (ex Legge 10/91 e s.m.i.)		0,030	0,030	0,030
	QbII.22	Diagnosi energetica (ex Legge 10/91 e s.m.i.) degli edifici esistenti, esclusi i rilievi e le indagini		0,020	0,020	0,020
	QbII.23	Aggiornamento delle prime indicazioni e prescrizioni per la redazione del PSC(art.24, comma 2, lettera n), d.P.R. 207/2010)	0,010	0,010	0,010	0,010
	QbII.24	Studio di impatto ambientale o di fattibilità ambientale (VIA-VAS- AIA) – (art.24, comma 2, lettera e), d.P.R. 207/2010) (aliquote relative ad importo opere fino a € 5.000.000,00)	0,100	0,100	0,100	0,090
	QbII.25	Piano di monitoraggio ambientale (art.164, d.Lgs 163/2006-art.10, comma 3, allegato XXI) (aliquote da esporre per scaglioni di importo opere)				
	QbII.26	Supporto al RUP: supervisione e coordinamento della prog. def.(art.10, comma 1, lettere f), o), p), q), d.P.R. 207/2010)	0,010	0,010	0,010	0,010
	QbII.27	Supporto RUP: verifica della prog. def.(art.49, d.P.R. 207/2010- art.164, d.Lgs 163/2006-art.30, allegato XXI)	0,130	0,130	0,130	0,130

N.B. sono evidenziate:
in rosso le aliquote delle prestazioni affidate

FASI	DESCRIZIONE SINGOLE PRESTAZIONI		CATEGORIE D'OPERA				
			VIABILITA'	STRUTTURE	STRUTTURE	IMPIANTI	
			ID. Opera	ID. Opera	ID. Opera	ID. Opera	
			V.02	S.05	S.04	IB.08	
			parametro Q	parametro Q	parametro Q	parametro Q	
P R O G E T T A Z I O N E E S E C U T I V A	QbIII.01	Relazione generale e specialistiche, Elaborati grafici, Calcoli esecutivi (art.33, comma 1, lettere a), b), c), d), d.P.R. 207/10)	0,040	0,120	0,120	0,040	
	QbIII.02	Particolari costruttivi e decorativi (art.36, comma 1, lettera c), d.P.R. 207/10)	0,080	0,130	0,130	0,050	
	QbIII.03	Computo metrico estimativo, Quadro economico, Elenco prezzi e eventuale analisi, Quadro dell'incidenza percentuale della quantità di manodopera (art.33, comma 1, lettere f), g), i), d.P.R. 207/10)	0,030	0,030	0,030	0,050	
	QbIII.04	Schema di contratto, capitolato speciale d'appalto, cronoprogramma (art.33, comma 1, lettere l), h), d.P.R. 207/10)	0,020	0,010	0,010	0,020	
	QbIII.05	Piano di manutenzione dell'opera (art.33, comma 1, lettera e) d.P.R. 207/10)	0,030	0,025	0,025	0,030	
	QbIII.06	Progettazione integrale e coordinata - Integrazione delle prestazioni specialistiche (art.90, comma 7, d.lgs. 163/2006)	0,030	0,030	0,030	0,030	
	QbIII.07	Piano di Sicurezza e Coordinamento (art.33, comma 1, lettera f), d.P.R. 207/2010)	0,100	0,100	0,100	0,100	
	QbIII.08	Supporto al RUP: per la supervisione e coordinamento della progettazione esecutiva (art.10, comma 1, lettere f), o), p), d.P.R. 207/2010)	0,010	0,010	0,010	0,010	
	QbIII.09	Supporto al RUP: per la verifica della progettazione esecutiva (art.49, d.P.R. 207/2010- art.164, d.lgs 163/2006-art.30, allegato XXI)	0,130	0,130	0,130	0,130	
	QbIII.10	Supporto al RUP: per la programmazione e progettazione appalto (art.10, comma 1, lettere i), m), s), d.P.R. 207/2010)	0,040	0,040	0,040	0,040	
	QbIII.11	Supporto al RUP: per la validazione del progetto (art.55, d.P.R. 207/2010- art.164, d.lgs 163/2006-art.35, allegato XXI)	0,010	0,010	0,010	0,010	
FASI	DESCRIZIONE SINGOLE PRESTAZIONI		CATEGORIE D'OPERA				
			VIABILITA'	STRUTTURE	STRUTTURE	IMPIANTI	
			ID. Opera	ID. Opera	ID. Opera	ID. Opera	
			V.02	S.05	S.04	IB.08	
			parametro Q	parametro Q	parametro Q	parametro Q	
E S E C U Z I O N E D E I L A V O R I	Qcl.01	Direzione lavori, assistenza al collaudo, prove di accettazione(art.148, d.P.R. 207/10)[1]	0,420	0,380	0,380	0,450	
	Qcl.02	Liquidazione (art.194, comma 1, d.P.R. 207/10)-Rendicontazioni e liquidazione tecnico contabile (Reg. CE 1698/2005 e s.m.i.)	0,030	0,020	0,020	0,030	
	Qcl.03	Controllo aggiornamento elaborati di progetto, aggiornamento dei manuali d'uso e manutenzione (art.148, comma 4, d.P.R. 207/2010)	0,020	0,020	0,020	0,020	
	Qcl.04	Coordinamento e supervisione dell'ufficio di direzione lavori (art.148, comma 2, d.P.R. 207/2010)	0,020	0,020	0,020	0,020	
	Qcl.05	Ufficio della direzione lavori, per ogni addetto con qualifica di direttore operativo (art.149, d.P.R. 207/2010)	0,100	0,100	0,100	0,100	
	Qcl.05.01	Ufficio della direzione lavori, per ogni addetto con qualifica di direttore operativo "GEOLOGO" (art.149, d.P.R. 207/2010)[1]					
	Qcl.06	Ufficio della direzione lavori, per ogni addetto con qualifica di ispettore di cantiere (art.150, d.P.R. 207/2010)	0,060	0,060	0,060	0,060	
	Qcl.07	Variante delle quantità del progetto in corso d'opera (art.161, d.P.R. 207/2010)[1]	0,120	0,090	0,090	0,150	
	Qcl.08	Variante del progetto in corso d'opera (art.161, d.P.R. 207/2010)	0,420	0,430	0,430	0,320	
	Qcl.09	Contabilità dei lavori a misura (art.185, d.P.R. 207/10)	Fino a € 500.000,00	0,045	0,060	0,060	0,045
			Sull'eccedenza	0,090	0,012	0,012	0,090
	Qcl.10	Contabilità dei lavori a corpo (art.185, d.P.R. 207/10)	Fino a € 500.000,00	0,035	0,045	0,045	0,035
			Sull'eccedenza	0,070	0,090	0,090	0,070
Qcl.11	Certificato di regolare esecuzione (art.237, d.P.R. 207/2010)	0,040	0,040	0,040	0,040		
Qcl.12	Coordinamento della sicurezza in esecuzione (art.151, d.P.R. 207/2010)	0,250	0,250	0,250	0,250		
Qcl.13	Supporto al RUP: per la supervisione e coordinamento della D.L. e della C.S.E. (art.10)	0,040	0,040	0,040	0,040		

N.B. sono evidenziate:
in rosso le aliquote delle prestazioni affidate

ESEMPIO B.1

DETERMINAZIONE DEI COMPENSI

OGGETTO DEI SERVIZI RELATIVI ALL'ARCHITETTURA E ALL'INGEGNERIA										INFRASTRUTTURE: VIABILITA' CON SOVRAPASSI	
IMPORTO COMPLESSIVO DEI LAVORI										€	
CATEGORIE D'OPERA		ID. OPERE		GRADO DI COMPLESSITA'		COSTO SINGOLE OPERE				3.250.000,00	
INFRASTRUTTURE MOBILITA'		STRADE		0,45		1.500.000,00				1.500.000,00	
STRUTTURE		FONDAZIONI SPECIALI		1,05		300.000,00				300.000,00	
		STRUTTURE CAVALCAVIA		0,90		1.200.000,00				1.200.000,00	
IMPIANTI		IMPIANTO ILLUMINAZIONE		0,50		250.000,00				250.000,00	
FASE: b.i) PROGETTAZIONE PRELIMINARE											
ID. OPERA	CATEGORIE D'OPERA	COSTO DELLE SINGOLE OPERE	PARAMETRO SINGOLE OPERE "P"	GRADO DI COMPLESSITA'	PRESTAZIONI AFFIDATE	SOMMATORIA PARAMETRI PRESTAZIONI "Σ Q i"	COMPENSO (al netto delle spese) "CP"	SPESA K% (sull'importo complessivo) "S"	CORRISPETTIVO		
V.02	STRADE	€ 1.500.000,00	6,3850%	0,45	Qbi.01-Qbi.02-Qbi.06-Qbi.09-Qbi.12-Qbi.16-Qbi.17	0,200	€ 8.619,80	€ 2.033,73	€	10.653,53	
S.05	FONDAZIONI SPECIALI	€ 300.000,00	9,4439%	1,05	Qbi.01-Qbi.02-Qbi.06-Qbi.09-Qbi.12-Qbi.16-Qbi.17	0,210	€ 6.247,17	€ 1.473,94	€	7.721,11	
S.04	STRUTTURE CAVALCAVIA	€ 1.200.000,00	6,7011%	0,90	Qbi.01-Qbi.02-Qbi.06-Qbi.09-Qbi.12-Qbi.16-Qbi.17	0,210	€ 15.198,03	€ 3.585,79	€	18.783,82	
IB.08	IMPIANTO ILLUMINAZIONE	€ 250.000,00	9,9314%	0,50	Qbi.01-Qbi.02-Qbi.12-Qbi.16-Qbi.17	0,160	€ 1.986,29	€ 468,64	€	2.454,93	
TOTALE							€ 32.051,29	€ 7.562,10	€	39.613,39	

OGGETTO DEI SERVIZI RELATIVI ALL'ARCHITETTURA E ALL'INGEGNERIA										INFRASTRUTTURE: VIABILITA' CON SOVRAPASSI	
IMPORTO COMPLESSIVO DEI LAVORI										€	
CATEGORIE D'OPERA		ID. OPERE		GRADO DI COMPLESSITA'		COSTO SINGOLE OPERE				3.250.000,00	
INFRASTRUTTURE MOBILITA'		STRADE		0,45		1.500.000,00				1.500.000,00	
STRUTTURE		FONDAZIONI SPECIALI		1,05		300.000,00				300.000,00	
		STRUTTURE CAVALCAVIA		0,90		1.200.000,00				1.200.000,00	
IMPIANTI		IMPIANTO ILLUMINAZIONE		0,50		250.000,00				250.000,00	
FASE: b.ii) PROGETTAZIONE DEFINITIVA											
ID. OPERA	CATEGORIE D'OPERA	COSTO DELLE SINGOLE OPERE	PARAMETRO SINGOLE OPERE "P"	GRADO DI COMPLESSITA'	PRESTAZIONI AFFIDATE	SOMMATORIA PARAMETRI PRESTAZIONI "Σ Q i"	COMPENSO (al netto delle spese) "CP"	SPESA K% (sull'importo complessivo) "S"	CORRISPETTIVO		
V.02	STRADE	€ 1.500.000,00	6,3850%	0,45	Qbil.01-Qbil.03-Qbil.04-Qbil.05-Qbil.06-Qbil.07-Qbil.09-Qbil.12-Qbil.17-Qbil.19-Qbil.20-Qbil.23-Qbil.24	0,670	€ 28.876,33	€ 6.813,01	€	35.689,34	
S.05	FONDAZIONI SPECIALI	€ 300.000,00	9,4439%	1,05	Qbil.01-Qbil.03-Qbil.04-Qbil.05-Qbil.06-Qbil.07-Qbil.09-Qbil.12-Qbil.17-Qbil.19-Qbil.20-Qbil.23-Qbil.24	0,610	€ 18.146,53	€ 4.281,45	€	22.427,98	
S.04	STRUTTURE CAVALCAVIA	€ 1.200.000,00	6,7011%	0,90	Qbil.01-Qbil.03-Qbil.04-Qbil.05-Qbil.06-Qbil.07-Qbil.09-Qbil.12-Qbil.17-Qbil.19-Qbil.20-Qbil.23-Qbil.24	0,610	€ 44.146,66	€ 10.415,85	€	54.562,51	
IB.08	IMPIANTO ILLUMINAZIONE	€ 250.000,00	9,9314%	0,50	Qbil.01-Qbil.03-Qbil.04-Qbil.05-Qbil.06-Qbil.07-Qbil.17-Qbil.19-Qbil.20-Qbil.23-Qbil.24	0,540	€ 6.703,73	€ 1.581,66	€	8.285,39	
TOTALE							€ 97.873,25	€ 23.091,97	€	120.965,22	

FASE: b.iii) PROGETTAZIONE ESECUTIVA											
ID. OPERA	CATEGORIE D'OPERA	COSTO DELLE SINGOLE OPERE "V"	PARAMETRO SINGOLE OPERE "P"	GRADO DI COMPLESSITA' "G"	PRESTAZIONI AFFIDATE "Q"	SOMMATORIA PARAMETRI PRESTAZIONI "Σ Q i"	COMPENSO (al netto delle spese) "CP"	SPESE K% (sull'importo complessivo) "S"		CORRISPETTIVO	
								"K%"	23,59%		
							V*P*G*ΣQ i	S=CP*K	"CP+S"		
V.02	STRADE	€ 1.500.000,00	6,3850%	0,45	QbIII.01-QbIII.02-QbIII.03-QbIII.04-QbIII.05-QbIII.06-QbIII.07	0,330	€ 14.222,67	€ 3.355,66	€	17.578,33	
S.05	FONDAZIONI SPECIALI	€ 300.000,00	9,4439%	1,05	QbIII.01-QbIII.02-QbIII.03-QbIII.04-QbIII.05-QbIII.06-QbIII.07	0,445	€ 13.238,04	€ 3.123,35	€	16.361,39	
S.04	STRUTTURE CAVALCAVIA	€ 1.200.000,00	6,7011%	0,90	QbIII.01-QbIII.02-QbIII.03-QbIII.04-QbIII.05-QbIII.06-QbIII.07	0,445	€ 32.205,35	€ 7.598,45	€	39.803,80	
IB.08	IMPIANTO ILLUMINAZIONE	€ 250.000,00	9,9314%	0,50	QbIII.01-QbIII.02-QbIII.03-QbIII.04-QbIII.05-QbIII.06-QbIII.07	0,320	€ 3.972,58	€ 937,28	€	4.909,86	
TOTALE								€ 63.638,64	€ 15.014,74	€	78.653,39

FASE: c.i) ESECUZIONE DEI LAVORI											
ID. OPERA	CATEGORIE D'OPERA	COSTO DELLE SINGOLE OPERE "V"	PARAMETRO SINGOLE OPERE "P"	GRADO DI COMPLESSITA' "G"	PRESTAZIONI AFFIDATE "Q"	SOMMATORIA PARAMETRI PRESTAZIONI "Σ Q i"	COMPENSO (al netto delle spese) "CP"	SPESE K% (sull'importo complessivo) "S"		CORRISPETTIVO	
								"K%"	23,59%		
							V*P*G*ΣQ i	S=CP*K	"CP+S"		
V.02	STRADE	€ 1.500.000,00	6,3850%	0,45	QcI.01-QcI.02-QcI.03-QcI.12	0,720	€ 31.031,28	€ 7.321,44	€	38.352,73	
S.05	FONDAZIONI SPECIALI	€ 300.000,00	9,4439%	1,05	QcI.10 (0,045 su € 500.000,00 e 0,09 sul di più)	0,715	€ 2.514,11	€ 593,17	€	3.107,28	
S.04	STRUTTURE CAVALCAVIA	€ 1.200.000,00	6,7011%	0,90	QcI.01-QcI.02-QcI.03-QcI.10-QcI.12	0,670	€ 21.270,11	€ 5.018,42	€	26.288,53	
IB.08	IMPIANTO ILLUMINAZIONE	€ 250.000,00	9,9314%	0,50	QcI.01-QcI.02-QcI.03-QcI.12	0,785	€ 48.488,96	€ 11.440,36	€	59.929,32	
TOTALE								€ 9.745,23	€ 27.889,27	€	146.095,44

RIEPILOGO		
FASI		
b.i)	PROGETTAZIONE PRELIMINARE	€ 39.613,39
b.ii)	PROGETTAZIONE DEFINITIVA	€ 120.965,22
b.iii)	PROGETTAZIONE ESECUTIVA	€ 78.653,39
c.i)	ESECUZIONE DEI LAVORI	€ 146.095,44

ESEMPIO B.2

DETERMINAZIONE DELLE PRESTAZIONI DA AFFIDARE E RELATIVE ALIQUOTE

OGGETTO DEI SERVIZI RELATIVI ALL'ARCHITETTURA E ALL'INGEGNERIA			REALIZZAZIONE DI TRATTO DI STRADA URBANA DI TIPO ORDINARIO	
COSTO COMPLESSIVO DEI LAVORI			€	450.000,00
CATEGORIE D'OPERA	ID. OPERE		GRADO DI COMPLESSITA'	COSTO SINGOLE CATEGORIE
INFRASTRUTTURE PER LA MOBILITA'	V.02	STRADA DI TIPO ORDINARIO	0,45	€ 450.000,00
FASI	DESCRIZIONE SINGOLE PRESTAZIONI			CATEGORIE D'OPERA
				INFRASTRUTTURE PER LA MOBILITA'
				ID. Opera
				V.02
				parametro Q
b.l)	Qbl.01	Relazioni, planimetrie, elaborati grafici (art.17, comma1, lettere a), b), e), d.P.R. 207/10-art.242, comma 2, lettere a), b), c) d) d.P.R. 207/10)		0,080
P R O G E T T A Z I O N E P R E L I M I N A R E	Qbl.02	Calcolo sommario spesa, quadro economico di progetto (art.17, comma 1, lettere g), h), d.P.R. 207/10)		0,010
	Qbl.03	Piano particellare preliminare delle aree o rilievo di massima degli immobili (art.17, comma 1, lettera i), d.P.R. 207/10 – art.242, comma 4, lettera c) d.P.R. 207/10)		0,020
	Qbl.04	Piano economico e finanziario di massima (art.17, comma 4, d.P.R. 207/10 - art.164 D. lgs. 163/06 - art.1, comma 3, all.XXI)		0,030
	Qbl.05	Capitolato speciale descrittivo e prestazionale, schema di contratto (art.17, comma 3, lettere b), c), d.P.R. 207/10 - art.164, d.lgs. 163/06 - art.7, Allegato XXI)[2]		0,070
	Qbl.06	Relazione geotecnica (art.19, comma 1, d.P.R. 207/10)		0,030
	Qbl.07	Relazione idrologica (art.19, comma 1, d.P.R. 207/10)		0,015
	Qbl.08	Relazione idraulica (art.19, comma 1, d.P.R. 207/10)		0,015
	Qbl.09	Relazione sismica e sulle strutture (art.19, comma 1, d.P.R. 207/10)		0,015
	Qbl.10	Relazione archeologica (art.19, comma 1, d.P.R. 207/10)		0,015
	Qbl.11	Relazione geologica (art.19, comma 1, d.P.R. 207/10)		
	Qbl.12	Progettazione integrale e coordinata - Integrazione delle prestazioni specialistiche (art.90, comma 7, d.lgs. 163/06)		0,020
	Qbl.13	Studio di inserimento urbanistico (art.164, d.lgs. 163/06 - art.1, comma 2, lettera l), all.XXI		0,030
	Qbl.14	Relazione tecnica sullo stato di consistenza degli immobili da ristrutturare (art.17, comma 3, lettera a), d.P.R. 207/10)[1]		
	Qbl.15	Prime indicazioni di progettazione antincendio (d.m. 6/02/1982)		
	Qbl.16	Prime indicazioni e prescrizioni per la stesura dei Piani di Sicurezza (art.17, comma 1, lettera f) d.P.R. 207/2010)		0,010
	Qbl.17	Studi di prefattibilità ambientale (art.17, comma 1, lettera c), d.P.R. 207/2010)		
	Qbl.18	Piano di monitoraggio ambientale (art.164, d.lgs 163/2006-art.10, comma 3, allegato XXI)		
	Qbl.19	Supporto al RUP: supervisione e coordinamento della progettazione preliminare (art.10, comma 1, lettere e), g), o), p), q), d.P.R. 207/2010)		0,010
	Qbl.20	Supporto al RUP: verifica della progettazione preliminare (art.49, d.P.R. 207/2010- art.164, d.lgs 163/2006-art.30, allegato XXI)		0,060

N.B. sono evidenziate:
in rosso le aliquote delle prestazioni affidate

FASI	DESCRIZIONE SINGOLE PRESTAZIONI		CATEGORIE D'OPERA
			EDILIZIA
			ID. Opera
			V.02
			parametro Q
b.II)	QbII.01	Relazioni generale e tecniche, Elaborati grafici, Calcolo delle strutture e degli impianti, eventuali Relazione sulla risoluzione delle interferenze e Relazione sulla gestione materie(art.24, comma 2, lettere a), b), d), f), h) d.P.R. 207/10-art.26, comma 1, lettera i) d.P.R. 207/10)	0,220
P R O G E T T A Z I O N E D E F I N I T I V A	QbII.02	Rilievi dei manufatti (art.243, comma 1, lettere c) d.P.R. 207/10-art.28, d.P.R. 207/10)	
	QbII.03	Disciplinare descrittivo e prestazionale (art.24, comma 2, lettera g), d.P.R. 207/10)	0,010
	QbII.04	Piano particellare d'esproprio (art.24, comma 2, lettera i) d.P.R. 207/10)	0,040
	QbII.05	Elenco prezzi unitari ed eventuali analisi, Computo metrico estimativo, Quadro economico (art.24, comma 2, lettere l), m), o), d.P.R. 207/10)	0,060
	QbII.06	Studio di inserimento urbanistico (art.24, comma 2, lettera c), d.P.R. 207/10)	0,030
	QbII.07	Rilievi planaltimetrici (art.24, comma 2, lettera c), d.P.R. 207/10)	0,020
	QbII.08	Schema di contratto, Capitolato speciale d'appalto (art.24, comma 3, d.P.R. 207/10 - art.164, d.lgs. 163/06 - art.8, Allegato XXI)[1]	0,070
	QbII.09	Relazione geotecnica (art.26, comma 1, d.P.R. 207/10)	0,060
	QbII.10	Relazione idrologica (art.26, comma 1, d.P.R. 207/10)	0,030
	QbII.11	Relazione idraulica (art.26, comma 1, d.P.R. 207/10)	0,030
	QbII.12	Relazione sismica e sulle strutture (art.26, comma 1, d.P.R. 207/10)	0,030
	QbII.13	Relazione geologica (art.26, comma 1, d.P.R. 207/10)[1]	
	QbII.14	Analisi storico critica e relazione sulle strutture esistenti (art.26 comma 1, d.P.R. 207/10 -Norme Tecniche per le Costruzioni)	
	QbII.15	Relazione sulle indagini dei materiali e delle strutture per edifici esistenti (art.26 comma 1, d.P.R. 207/10) Norme Tecniche per le Costruzioni	
	QbII.16	Verifica sismica delle strutture esistenti e individuazione delle carenze strutturali (art.26 comma 1, d.P.R. 207/10 - Norme Tecniche per le Costruzioni)	
	QbII.17	Progettazione integrale e coordinata - Integrazione delle prestazioni specialistiche (art.90, comma 7, d.lgs. 163/2006- (art.3, comma 1, lettera m), d.P.R. 207/10)	0,050
	QbII.18	Elaborati di progettazione antincendio (d.m. 16/02/1982)	
	QbII.19	Relazione paesaggistica (d.lgs. 42/2004)	0,020
	QbII.20	Elaborati e relazioni per requisiti acustici (Legge 447/95-d.p.c.m. 512/97)	0,020
	QbII.21	Relazione energetica (ex Legge 10/91 e s.m.i.)	
	QbII.22	Diagnosi energetica (ex Legge 10/91 e s.m.i.) degli edifici esistenti, esclusi i rilievi e le indagini	
	QbII.23	Aggiornamento delle prime indicazioni e prescrizioni per la redazione del PSC(art.24, comma 2, lettera n), d.P.R. 207/10)	0,010
	QbII.24	Studio di impatto ambientale o di fattibilità ambientale (VIA-VAS- AIA) – (art.24, comma 2, lettera c), d.P.R. 207/10)	
	QbII.25	Piano di monitoraggio ambientale (art.164, d.lgs 163/2006-art.10, comma 3, allegato XXI)	
	QbII.26	Supporto al RUP: supervisione e coordinamento della prog. def.(art.10, comma 1, lettere f), o), p), q), d.P.R. 207/10)	0,010
	QbII.27	Supporto RUP: verifica della prog. def.(art.49, d.P.R. 207/10- art.164, d.lgs 163/2006-art.30, allegato XXI)	0,130

N.B. sono evidenziate:
in rosso le aliquote delle prestazioni affidate

ESEMPIO B.2

DETERMINAZIONE DELLE PRESTAZIONI DA AFFIDARE E RELATIVE ALIQUOTE

FASI	DESCRIZIONE SINGOLE PRESTAZIONI			CATEGORIE D'OPERA	
				INFRASTRUTTURE PER LA MOBILITA'	
				ID. Opera	
				V.02	
				parametro Q	
b.III)	QbIII.01	Relazione generale e specialistiche, Elaborati grafici, Calcoli esecutivi (art.33, comma 1, lettere a), b), c), d), d.P.R. 207/10)		0,040	
P R O G E T T A Z I O N E E S E C U T I V A	QbIII.02	Particolari costruttivi e decorativi (art.36, comma 1, lettera c), d.P.R. 207/10)		0,080	
	QbIII.03	Computo metrico estimativo, Quadro economico, Elenco prezzi e eventuale analisi, Quadro dell'incidenza percentuale della quantità di manodopera (art.33, comma 1, lettere f), g), i), d.P.R. 207/10)		0,030	
	QbIII.04	Schema di contratto, capitolato speciale d'appalto, cronoprogramma (art.33, comma 1, lettere l), h), d.P.R. 207/10)		0,020	
	QbIII.05	Piano di manutenzione dell'opera (art.33, comma 1, lettera e) d.P.R. 207/10)		0,030	
	QbIII.06	Progettazione integrale e coordinata - Integrazione delle prestazioni specialistiche (art.90, comma 7, d.lgs. 163/2006)		0,030	
	QbIII.07	Piano di Sicurezza e Coordinamento (art.33, comma 1, lettera f), d.P.R. 207/2010)		0,100	
	QbIII.08	Supporto al RUP: per la supervisione e coordinamento della progettazione esecutiva (art.10, comma 1, lettere f), o), p), d.P.R. 207/2010)		0,010	
	QbIII.09	Supporto al RUP: per la verifica della progettazione esecutiva (art.49, d.P.R. 207/2010- art.164, d.Lgs 163/2006-art.30, allegato XXI)		0,130	
	QbIII.10	Supporto al RUP: per la programmazione e progettazione appalto (art.10, comma 1, lettere h), i), m), s), d.P.R. 207/2010)		0,040	
	QbIII.11	Supporto al RUP: per la validazione del progetto (art.55, d.P.R. 207/2010- art.164, d.Lgs 163/2006-art.35, allegato XXI)		0,010	
FASI	DESCRIZIONE SINGOLE PRESTAZIONI			CATEGORIE D'OPERA	
				INFRASTRUTTURE PER LA MOBILITA'	
				ID. Opera	
				V.02	
				parametro Q	
c.I)	Qcl.01	Direzione lavori, assistenza al collaudo, prove di accettazione(art.148, d.P.R. 207/10)[1]		0,420	
E S E C U T I O N E D E I L A V O R I	Qcl.02	Liquidazione (art.194, comma 1, d.P.R. 207/10)-Rendicontazioni e liquidazione tecnico contabile (Reg. CE 1698/2005 e s.m.l.)		0,030	
	Qcl.03	Controllo aggiornamento elaborati di progetto, aggiornamento dei manuali d'uso e manutenzione (art.148, comma 4, d.P.R. 207/2010)		0,020	
	Qcl.04	Coordinamento e supervisione dell'ufficio di direzione lavori (art.148, comma 2, d.P.R. 207/2010)		0,020	
	Qcl.05	Ufficio della direzione lavori, per ogni addetto con qualifica di direttore operativo (art.149, d.P.R. 207/2010)		0,100	
	Qcl.05.01	Ufficio della direzione lavori, per ogni addetto con qualifica di direttore operativo "GEOLOGO" (art.149, d.P.R. 207/2010)[1]			
	Qcl.06	Ufficio della direzione lavori, per ogni addetto con qualifica di ispettore di cantiere (art.150, d.P.R. 207/2010)		0,060	
	Qcl.07	Variante delle quantità del progetto in corso d'opera (art.161, d.P.R. 207/2010)[1]		0,120	
	Qcl.08	Variante del progetto in corso d'opera (art.161, d.P.R. 207/2010)		0,420	
	Qcl.09	Contabilità dei lavori a misura (art.185, d.P.R. 207/10)	Fino a € 500.000,00	0,045	
			Sull'eccedenza	0,090	
	Qcl.10	Contabilità dei lavori a corpo (art.185, d.P.R. 207/10)	Fino a € 500.000,00	0,035	
			Sull'eccedenza	0,070	
	Qcl.11	Certificato di regolare esecuzione (art.237, d.P.R. 207/2010)		0,040	
Qcl.12	Coordinamento della sicurezza in esecuzione (art.151, d.P.R. 207/2010)		0,250		
Qcl.13	Supporto al RUP: per la supervisione e coordinamento della D.L. e della C.S.E. (art.10, comma 1, lettere l), n), r), t), u), v), z), aa), bb), cc), d.P.R. 207/2010)		0,040		

N.B. sono evidenziate: in rosso le aliquote delle prestazioni affidate

OGGETTO DEI SERVIZI RELATIVI ALL'ARCHITETTURA E ALL'INGEGNERIA									
REALIZZAZIONE DI TRATTO DI STRADA URBANA DI TIPO ORDINARIO									
IMPORTO COMPLESSIVO DEI LAVORI									
CATEGORIE D'OPERA		ID. OPERE		GRADO DI COMPLESSITA'		COSTO SINGOLE OPERE			
INFRASTRUTTURE PER LA MOBILITA'		STRADA DI TIPO ORDINARIO		0,45		450.000,00			
FASE: b.i) PROGETTAZIONE PRELIMINARE									
ID. OPERA	CATEGORIE D'OPERA	COSTO DELLE SINGOLE OPERE "V"	PARAMETRO SINGOLE OPERE "P"	GRADO DI COMPLESSITA' "G"	PRESTAZIONI AFFIDATE "Q"	SOMMATORIA PARAMETRI PRESTAZIONI "Σ Q, I"	COMPENSO (al netto delle spese) "CP"	SPESA (K% determinato sull'importo complessivo) "S"	CORRISPETTIVO
V.02	STRADA DI TIPO ORDINARIO	€ 450.000,00	8,4792%	0,45	Qb1.01-Qb1.02-Qb1.03-Qb1.06-Qb1.13-Qb1.16	0,180	€ 3.090,66	€ 772,66	€ 3.863,32
TOTALE							€ 3.090,66	€ 772,66	€ 3.863,32
FASE: b.ii) PROGETTAZIONE DEFINITIVA									
ID. OPERA	CATEGORIE D'OPERA	COSTO DELLE SINGOLE OPERE "V"	PARAMETRO SINGOLE OPERE "P"	GRADO DI COMPLESSITA' "G"	PRESTAZIONI AFFIDATE "Q"	SOMMATORIA PARAMETRI PRESTAZIONI "Σ Q, I"	COMPENSO (al netto delle spese) "CP"	SPESA (K% determinato sull'importo complessivo) "S"	CORRISPETTIVO
V.02	STRADA DI TIPO ORDINARIO	€ 450.000,00	8,4792%	0,45	Qb11.01-Qb11.03-Qb11.04-Qb11.05-Qb11.06-Qb11.07-Qb11.09-Qb11.23	0,450	€ 7.726,65	€ 1.931,66	€ 9.658,31
TOTALE							€ 7.726,65	€ 1.931,66	€ 9.658,31
FASE: b.iii) PROGETTAZIONE ESECUTIVA									
ID. OPERA	CATEGORIE D'OPERA	COSTO DELLE SINGOLE OPERE "V"	PARAMETRO SINGOLE OPERE "P"	GRADO DI COMPLESSITA' "G"	PRESTAZIONI AFFIDATE "Q"	SOMMATORIA PARAMETRI PRESTAZIONI "Σ Q, I"	COMPENSO (al netto delle spese) "CP"	SPESA (K% determinato sull'importo complessivo) "S"	CORRISPETTIVO
V.02	STRADA DI TIPO ORDINARIO	€ 450.000,00	8,4792%	0,45	Qb111.01-Qb111.02-Qb111.03-Qb111.04-Qb111.05-Qb111.07	0,300	€ 5.151,10	€ 1.287,77	€ 6.438,87
TOTALE							€ 5.151,10	€ 1.287,77	€ 6.438,87
FASE: c.i) ESECUZIONE DEI LAVORI									
ID. OPERA	CATEGORIE D'OPERA	COSTO DELLE SINGOLE OPERE "V"	PARAMETRO SINGOLE OPERE "P"	GRADO DI COMPLESSITA' "G"	PRESTAZIONI AFFIDATE "Q"	SOMMATORIA PARAMETRI PRESTAZIONI "Σ Q, I"	COMPENSO (al netto delle spese) "CP"	SPESA (K% determinato sull'importo complessivo) "S"	CORRISPETTIVO
V.02	STRADA DI TIPO ORDINARIO	€ 450.000,00	8,4792%	0,45	Qc1.01-Qc1.02-Qc1.03-Qc1.10-Qc1.12	0,755	€ 12.963,60	€ 3.240,90	€ 16.204,49
TOTALE							€ 12.963,60	€ 3.240,90	€ 16.204,49
RIPILOGO									
FASI									
PROGETTAZIONE PRELIMINARE									
PROGETTAZIONE DEFINITIVA									
PROGETTAZIONE ESECUTIVA									
ESECUZIONE DEI LAVORI									
TOTALE									
									€ 3.863,32
									€ 9.658,31
									€ 6.438,87
									€ 16.204,49
									€ 16.204,49
									€ 3.863,32
									€ 9.658,31
									€ 6.438,87
									€ 16.204,49

OGGETTO DEI SERVIZI RELATIVI ALL'ARCHITETTURA E ALL'INGEGNERIA		ADEGUAMENTO SISMICO DI UNA SCUOLA SECONDARIA DI PRIMO GRADO SINO A 24 CLASSI		
COSTO DELLE STRUTTURE ESISTENTI		€	1.200.000,00	
COSTO COMPLESSIVO DEI LAVORI DI ADEGUAMENTO		€	800.000,00	
CATEGORIE D'OPERA	ID. OPERE	GRADO DI COMPLESSITA'	COSTO SINGOLE CATEGORIE	
EDILIZIA	E.08	EDILIZIA ISTRUZIONE	0,95	€ 220.000,00
STRUTTURE	S.03	STRUTTURE IN C.A.	0,95	€ 500.000,00
IMPIANTI	I.A01	IMPIANTI IDRO-SANITARI	0,75	€ 25.000,00
	I.A02	IMPIANTI TERMICI	0,85	€ 30.000,00
	I.A03	IMPIANTI ELETTRICI E SPECIALI	1,15	€ 25.000,00

FASI	DESCRIZIONE SINGOLE PRESTAZIONI	CATEGORIE D'OPERA					
		EDILIZIA	STRUTTURE	IMPIANTI			
		ID. Opera	ID. Opera	ID. Opera			
		E.08	S.03	I.A1	I.A2	I.A3	
		parametro Q	parametro Q	parametro Q			
P R O G E T T A Z I O N E P R E L I M I N A R E	Qbl.01	Relazioni, planimetrie, elaborati grafici (art.17, comma1, lettere a), b), e), d.P.R. 207/10-art.242, comma 2, lettere a), b), c) d.P.R. 207/10)	0,090	0,090	0,090		
	Qbl.02	Calcolo sommario spesa, quadro economico di progetto (art.17, comma 1, lettere g), h), d.P.R. 207/10)	0,010	0,010	0,010		
	Qbl.03	Piano particellare preliminare delle aree o rilievo di massima degli immobili (art.17, comma 1, lettera i), d.P.R. 207/10 – art.242, comma 4, lettera c) d.P.R. 207/10)	0,020	0,020	0,020		
	Qbl.04	Piano economico e finanziario di massima (art.17, comma 4, d.P.R. 207/10 - art.164 D. lgs. 163/06 - art.1, comma 3, all.XXI)	0,030	0,030	0,030		
	Qbl.05	Capitolato speciale descrittivo e prestazionale, schema di contratto (art.17, comma 3, lettere b), c), d.P.R. 207/10 - art.164, d.lgs. 163/06 - art.7, Allegato XXI)[2]	0,070	0,070	0,070		
	Qbl.06	Relazione geotecnica (art.19, comma 1, d.P.R. 207/10)	0,030	0,030	0,030		
	Qbl.07	Relazione idrologica (art.19, comma 1, d.P.R. 207/10)	0,015	0,015	0,015		
	Qbl.08	Relazione idraulica (art.19, comma 1, d.P.R. 207/10)	0,015	0,015	0,015		
	Qbl.09	Relazione sismica e sulle strutture (art.19, comma 1, d.P.R. 207/10)	0,015	0,015	0,015		
	Qbl.10	Relazione archeologica (art.19, comma 1, d.P.R. 207/10)	0,015	0,015	0,015		
	Qbl.11	Relazione geologica (art.19, comma 1, d.P.R. 207/10)					
	Qbl.12	Progettazione integrale e coordinata - Integrazione delle prestazioni specialistiche (art.90, comma 7, d.lgs. 163/06)	0,020	0,020	0,020		
	Qbl.13	Studio di inserimento urbanistico (art.164, d.lgs. 163/06 - art.1, comma 2, lettera l), all.XXI)	0,030	0,030	0,010		
	Qbl.14	Relazione tecnica sullo stato di consistenza degli immobili da ristrutturare (art.17, comma 3, lettera a), d.P.R. 207/10)[1]	0,030	0,030	0,030		
	Qbl.15	Prime indicazioni di progettazione antincendio (d.m. 6/02/1982)	0,005	0,005	0,005		
	Qbl.16	Prime indicazioni e prescrizioni per la stesura dei Piani di Sicurezza (art.17, comma 1, lettera f) d.P.R. 207/2010)	0,010	0,010	0,010		
	Qbl.17	Studi di prefattibilità ambientale (art.17, comma 1, lettera c), d.P.R. 207/2010)					
	Qbl.18	Piano di monitoraggio ambientale (art.164, d.lgs 163/2006-art.10, comma 3, allegato XXI)					
	Qbl.19	Supporto al RUP: supervisione e coordinamento della progettazione preliminare (art.10, comma 1, lettere e), g), o), p), q), d.P.R. 207/2010)	0,010	0,010	0,010		
	Qbl.20	Supporto al RUP: verifica della progettazione preliminare (art.49, d.P.R. 207/2010-art.164, d.lgs 163/2006-art.30, allegato XXI)	0,060	0,060	0,060		

N.B. sono evidenziate:

in rosso le aliquote delle prestazioni affidate

in verde le aliquote relative alle strutture esistenti

in viola le aliquote delle prestazioni alle strutture adeguate (montante)

FASI	DESCRIZIONE SINGOLE PRESTAZIONI	CATEGORIE D'OPERA				
		EDILIZIA		STRUTTURE		IMPIANTI
		ID. Opera		ID. Opera		ID. Opera
		E.08		S.03		I.A1 I.A2 I.A3
		parametro Q		parametro Q		parametro Q
P R O G E T T A Z I O N E D E F I N I T I V A	QbII.01	Relazioni generale e tecniche, Elaborati grafici, Calcolo delle strutture e degli impianti, eventuali Relazione sulla risoluzione delle interferenze e Relazione sulla gestione materie(art.24, comma 2, lettere a), b), d), f), h) d.P.R. 207/10-art.26, comma 1, lettera i) d.P.R. 207/10)	0,230	0,180	0,160	
	QbII.02	Rilievi dei manufatti (art.243, comma 1, lettere c) d.P.R. 207/10-art.28, d.P.R. 207/10)	0,040	0,040	0,040	
	QbII.03	Disciplinare descrittivo e prestazionale (art.24, comma 2, lettera g), d.P.R. 207/10)	0,010	0,010	0,010	
	QbII.04	Piano particellare d'esproprio (art.24, comma 2, lettera i) d.P.R. 207/10)	0,040	0,040	0,040	
	QbII.05	Elenco prezzi unitari ed eventuali analisi, Computo metrico estimativo, Quadro economico (art.24, comma 2, lettere l), m), o), d.P.R. 207/10)	0,070	0,040	0,070	
	QbII.06	Studio di inserimento urbanistico (art.24, comma 2, lettera c), d.P.R. 207/2010)	0,030	0,030	0,010	
	QbII.07	Rilievi planaltimetrici (art.24, comma 2, lettera c), d.P.R. 207/2010)	0,020	0,020	0,020	
	QbII.08	Schema di contratto, Capitolato speciale d'appalto (art.24, comma 3, d.P.R. 207/10 - art.164, d.lgs. 163/06 - art.8, Allegato XXI)[1]	0,070	0,070	0,080	
	QbII.09	Relazione geotecnica (art.26, comma 1, d.P.R. 207/2010)	0,060	0,060	0,060	
	QbII.10	Relazione idrologica (art.26, comma 1, d.P.R. 207/2010)	0,030	0,030	0,030	
	QbII.11	Relazione idraulica (art.26, comma 1, d.P.R. 207/2010)	0,030	0,030	0,030	
	QbII.12	Relazione sismica e sulle strutture (art.26, comma 1, d.P.R. 207/10)	0,030	0,030	0,030	
	QbII.13	Relazione geologica (art.26, comma 1, d.P.R. 207/10)[1]				
	QbII.14	Analisi storico critica e relazione sulle strutture esistenti (art.26 comma 1, d.P.R. 207/10 -Norme Tecniche per le Costruzioni)		0,090		
	QbII.15	Relazione sulle indagini dei materiali e delle strutture per edifici esistenti (art.26 comma 1, d.P.R. 207/10) Norme Tecniche per le Costruzioni		0,120		
	QbII.16	Verifica sismica delle strutture esistenti e individuazione delle carenze strutturali (art.26 comma 1, d.P.R. 207/10 - Norme Tecniche per le Costruzioni)		0,180		
	QbII.17	Progettazione integrale e coordinata - Integrazione delle prestazioni specialistiche (art.90, comma 7, d.lgs. 163/2006-(art.3, comma 1, lettera m), d.P.R. 207/10)	0,050	0,050	0,050	
	QbII.18	Elaborati di progettazione antincendio (d.m. 16/02/1982)	0,060	0,060	0,060	
	QbII.19	Relazione paesaggistica (d.lgs. 42/2004)	0,020	0,020	0,020	
	QbII.20	Elaborati e relazioni per requisiti acustici (Legge 447/95-d.p.e.m. 512/97)	0,020	0,020	0,020	
	QbII.21	Relazione energetica (ex Legge 10/91 e s.m.i.)	0,030	0,030	0,030	
	QbII.22	Diagnosi energetica (ex Legge 10/91 e s.m.i.) degli edifici esistenti, esclusi i rilievi e le indagini	0,020	0,020	0,020	
	QbII.23	Aggiornamento delle prime indicazioni e prescrizioni per la redazione del PSC(art.24, comma 2, lettera n), d.P.R. 207/2010)	0,010	0,010	0,010	
	QbII.24	Studio di impatto ambientale o di fattibilità ambientale (VIA-VAS- AIA) – (art.24, comma 2, lettera e), d.P.R. 207/2010)				
	QbII.25	Piano di monitoraggio ambientale (art.164, d.Lgs 163/2006-art.10, comma 3, allegato XXI)				
	QbII.26	Supporto al RUP: supervisione e coordinamento della prog. def.(art.10, comma 1, lettere f), o), p), q), d.P.R. 207/2010)	0,010	0,010	0,010	
	QbII.27	Supporto RUP: verifica della prog. def.(art.49, d.P.R. 207/2010- art.164, d.Lgs 163/2006-art.30, allegato XXI)	0,130	0,130	0,130	

N.B. sono evidenziate:
in rosso le aliquote delle prestazioni affidate
in verde le aliquote relative alle strutture esistenti
in viola le aliquote delle prestazioni alle strutture adeguate (montante)

ESEMPIO C.1

DETERMINAZIONE DELLE PRESTAZIONI DA AFFIDARE E RELATIVE ALIQUOTE

FASI	DESCRIZIONE SINGOLE PRESTAZIONI		CATEGORIE D'OPERA				
			EDILIZIA		STRUTTURE		IMPIANTI
			ID. Opera		ID. Opera		ID. Opera
			E.08		S.03		I.A1 I.A2 I.A3
			parametro Q		parametro Q		parametro Q
P R O G E T T A Z I O N E E S E C U T I V A	QbIII.01	Relazione generale e specialistiche, Elaborati grafici, Calcoli esecutivi (art.33, comma 1, lettere a), b), c), d), d.P.R. 207/10)	0,070	0,120	0,150		
	QbIII.02	Particolari costruttivi e decorativi (art.36, comma 1, lettera c), d.P.R. 207/10)	0,130	0,130	0,050		
	QbIII.03	Computo metrico estimativo, Quadro economico, Elenco prezzi e eventuale analisi, Quadro dell'incidenza percentuale della quantità di manodopera (art.33, comma 1, lettere f), g), i), d.P.R. 207/10)	0,040	0,030	0,050		
	QbIII.04	Schema di contratto, capitolato speciale d'appalto, cronoprogramma (art.33, comma 1, lettere l), h), d.P.R. 207/10)	0,020	0,010	0,020		
	QbIII.05	Piano di manutenzione dell'opera (art.33, comma 1, lettera e) d.P.R. 207/10)	0,020	0,025	0,030		
	QbIII.06	Progettazione integrale e coordinata - Integrazione delle prestazioni specialistiche (art.90, comma 7, d.lgs. 163/2006)	0,030	0,030	0,030		
	QbIII.07	Piano di Sicurezza e Coordinamento (art.33, comma 1, lettera f), d.P.R. 207/2010)	0,100	0,100	0,100		
	QbIII.08	Supporto al RUP: per la supervisione e coordinamento della progettazione esecutiva (art.10, comma 1, lettere f), o), p), d.P.R. 207/2010)	0,010	0,010	0,010		
	QbIII.09	Supporto al RUP: per la verifica della progettazione esecutiva (art.49, d.P.R. 207/2010- art.164, d.lgs 163/2006-art.30, allegato XXI)	0,130	0,130	0,130		
	QbIII.10	Supporto al RUP: per la programmazione e progettazione appalto (art.10, comma 1, lettere h), i), m), s), d.P.R. 207/2010)	0,040	0,040	0,040		
	QbIII.11	Supporto al RUP: per la validazione del progetto (art.55, d.P.R. 207/2010- art.164, d.lgs 163/2006-art.35, allegato XXI)	0,010	0,010	0,010		

FASI	DESCRIZIONE SINGOLE PRESTAZIONI		CATEGORIE D'OPERA					
			EDILIZIA		STRUTTURE		IMPIANTI	
			ID. Opera		ID. Opera		ID. Opera	
			E.06		S.03		I.A1 I.A2 I.A3	
			parametro Q		parametro Q		parametro Q	
E S E C U T I O N E D E I L A V O R I	Qcl.01	Direzione lavori, assistenza al collaudo, prove di accettazione(art.148, d.P.R. 207/10)[1]	0,320	0,380	0,320			
	Qcl.02	Liquidazione (art.194, comma 1, d.P.R. 207/10)-Rendicontazioni e liquidazione tecnico contabile (Reg. CE 1698/2005 e s.m.i.)	0,030	0,020	0,030			
	Qcl.03	Controllo aggiornamento elaborati di progetto, aggiornamento dei manuali d'uso e manutenzione (art.148, comma 4, d.P.R. 207/2010)	0,020	0,020	0,020			
	Qcl.04	Coordinamento e supervisione dell'ufficio di direzione lavori (art.148, comma 2, d.P.R. 207/2010)	0,020	0,020	0,020			
	Qcl.05	Ufficio della direzione lavori, per ogni addetto con qualifica di direttore operativo (art.149, d.P.R. 207/2010)	0,100	0,100	0,100			
	Qcl.05.01	Ufficio della direzione lavori, per ogni addetto con qualifica di direttore operativo "GEOLOGO" (art.149, d.P.R. 207/2010)[1]						
	Qcl.06	Ufficio della direzione lavori, per ogni addetto con qualifica di ispettore di cantiere (art.150, d.P.R. 207/2010)	0,060	0,060	0,060			
	Qcl.07	Variante delle quantità del progetto in corso d'opera (art.161, d.P.R. 207/2010)[1]	0,140	0,090	0,150			
	Qcl.08	Variante del progetto in corso d'opera (art.161, d.P.R. 207/2010)	0,410	0,430	0,320			
	Qcl.09	Contabilità dei lavori a misura (art.185, d.P.R. 207/10)	Fino a € 500.000,00	0,060	0,060	0,045		
			Sull'eccedenza	0,012	0,012	0,090		
	Qcl.10	Contabilità dei lavori a corpo (art.185, d.P.R. 207/10)	Fino a € 500.000,00	0,045	0,045	0,035		
			Sull'eccedenza	0,090	0,090	0,070		
Qcl.11	Certificato di regolare esecuzione (art.237, d.P.R. 207/2010)	0,040	0,040	0,040				
Qcl.12	Coordinamento della sicurezza in esecuzione (art.151, d.P.R. 207/2010)	0,250	0,250	0,250				
Qcl.13	Supporto al RUP: per la supervisione e coordinamento della D.L. e della C.S.E. (art.10)	0,040	0,040	0,040				

N.B. sono evidenziate:

in rosso le aliquote delle prestazioni affidate

in verde le aliquote relative alle strutture esistenti

in viola le aliquote delle prestazioni alle strutture adeguate (montante)

ESEMPIO C.1

FASE: b. III) PROGETTAZIONE ESECUTIVA										
ID. OPERA	CATEGORIE D'OPERA	COSTO DELLE SINGOLE OPERE	PARAMETRO OPERE	GRADO DI COMPLESSITA'	PRESTAZIONI AFFIDATE	SOMMATORIA PRESTAZIONI	COMPENSO (al netto delle spese)	SPESA K% (sull'importo complessivo)	CORRISPETTIVO	
		"V"	"P"	"G"	"Q"	"Σ Q i"	"CP"	"S"		
							V*P*G*ΣQ i	"K%" 24,38% S=CP*K		"CP+S"
E.08	EDILIZIA ISTRUZIONE	€ 220.000,00	10,2951%	0,95	QbIII.01-QbIII.02-QbIII.03-QbIII.04-QbIII.05-QbIII.06-QbIII.07	0,410	€ 8.821,87	€ 2.150,33	€	10.972,20
	STRUTTURE IN C.A. ESISTENTI	€ 1.200.000,00	6,7011%	0,95		0,000	€	€	€	-
S.03	NUOVE STRUTTURE IN C.A.	€ 500.000,00	8,2531%	0,95	QbIII.01-QbIII.02-QbIII.03-QbIII.04-QbIII.05-QbIII.07	0,420	€ 16.464,85	€ 4.013,31	€	20.478,15
	STRUTTURA ADEGUATA	€ 1.700.000,00	6,2197%	0,95	QbIII.05	0,025	€ 2.511,22	€ 612,11	€	3.123,33
I.A1	IMPIANTI IDRO-SANITARI	€ 25.000,00	20,4110%	0,75	QbIII.01-QbIII.02-QbIII.03-QbIII.04-QbIII.05-QbIII.06-QbIII.07	0,430	€ 1.645,64	€ 401,12	€	2.046,76
I.A2	IMPIANTI TERMICI	€ 30.000,00	19,1864%	0,85	QbIII.01-QbIII.02-QbIII.03-QbIII.04-QbIII.05-QbIII.06-QbIII.07	0,430	€ 2.103,79	€ 512,80	€	2.616,59
I.A3	IMPIANTI ELETTRICI E SPEC.	€ 25.000,00	20,4110%	1,15	QbIII.01-QbIII.02-QbIII.03-QbIII.04-QbIII.05-QbIII.06-QbIII.07	0,430	€ 2.523,31	€ 615,06	€	3.138,37
	TOTALE						€ 34.070,67	€ 8.304,73	€	42.375,40
FASE: c. I) ESECUZIONE DEI LAVORI										
ID. OPERA	CATEGORIE D'OPERA	COSTO DELLE SINGOLE OPERE	PARAMETRO OPERE	GRADO DI COMPLESSITA'	PRESTAZIONI AFFIDATE	SOMMATORIA PRESTAZIONI	COMPENSO (al netto delle spese)	SPESA K% (sull'importo complessivo)	CORRISPETTIVO	
		"V"	"P"	"G"	"Q"	"Σ Q i"	"CP"	"S"		
							V*P*G*ΣQ i	"K%" 24,38% S=CP*K		"CP+S"
E.08	EDILIZIA ISTRUZIONE	€ 220.000,00	10,2951%	0,95	QcI.01-QcI.02-QcI.03-QcI.10-QcI.12	0,665	€ 14.308,64	€ 3.487,73	€	17.796,37
S.03	NUOVE STRUTTURE IN C.A.	€ 500.000,00	8,2531%	0,95	QcI.01-QcI.02-QcI.03-QcI.10-QcI.12	0,715	€ 28.029,44	€ 6.832,18	€	34.861,62
I.A1	IMPIANTI IDRO-SANITARI	€ 25.000,00	20,4110%	0,75	QcI.01-QcI.02-QcI.03-QcI.10-QcI.12	0,655	€ 2.506,73	€ 611,01	€	3.117,74
I.A2	IMPIANTI TERMICI	€ 30.000,00	19,1864%	0,85	QcI.01-QcI.02-QcI.03-QcI.10-QcI.12	0,655	€ 3.204,62	€ 781,13	€	3.985,74
I.A3	IMPIANTI ELETTRICI E SPEC.	€ 25.000,00	20,4110%	1,15	QcI.01-QcI.02-QcI.03-QcI.10-QcI.12	0,655	€ 3.843,65	€ 936,89	€	4.780,54
	TOTALE						€ 51.893,07	€ 12.648,94	€	64.542,00
RIEPILOGO										
FASI										
	b. I)	PROGETTAZIONE PRELIMINARE							€	16.655,48
	b. II)	PROGETTAZIONE DEFINITIVA							€	79.298,70
	b. III)	PROGETTAZIONE ESECUTIVA							€	42.375,40
	c. I)	ESECUZIONE DEI LAVORI							€	64.542,00

OGGETTO DEI SERVIZI RELATIVI ALL'ARCHITETTURA E ALL'INGEGNERIA			MANUTENZIONE STRAORDINARIA PER RIQUALIFICAZIONE ENERGETICA DI UN EDIFICIO SCOLASTICO	
COSTO COMPLESSIVO DELL'EDIFICIO ESISTENTE			€	2.500.000,00
COSTO COMPLESSIVO DEI LAVORI DA ESEGUIRE			€	350.000,00
MONTANTE			€	2.850.000,00
CATEGORIE D'OPERA	ID. OPERE		GRADO DI COMPLESSITA'	COSTO SINGOLE CATEGORIE
EDILIZIA	E.20	INTERVENTI DI MANUTENZIONE STRAORDINARIA	0,95	€ 350.000,00
FASI	DESCRIZIONE SINGOLE PRESTAZIONI			CATEGORIE D'OPERA
				EDILIZIA
				ID. Opera
				E.20
				parametro Q
b.1)	Qbl.01	Relazioni, planimetrie, elaborati grafici (art.17, comma1, lettere a), b), e), d.P.R. 207/10-art.242, comma 2, lettere a), b), c) d) d.P.R. 207/10)		0,090
P R O G E T T A Z I O N E P R E L I M I N A R E	Qbl.02	Calcolo sommario spesa, quadro economico di progetto (art.17, comma 1, lettere g), h), d.P.R. 207/10)		0,010
	Qbl.03	Piano particellare preliminare delle aree o rilievo di massima degli immobili (art.17, comma 1, lettera i), d.P.R. 207/10 – art.242, comma 4, lettera c) d.P.R. 207/10)		0,020
	Qbl.04	Piano economico e finanziario di massima (art.17, comma 4, d.P.R. 207/10 - art.164 D. lgs. 163/06 - art.1, comma 3, all.XXI)		0,030
	Qbl.05	Capitolato speciale descrittivo e prestazionale, schema di contratto (art.17, comma 3, lettere b), c), d.P.R. 207/10 - art.164, d.lgs. 163/06 - art.7, Allegato XXI)[2]		0,070
	Qbl.06	Relazione geotecnica (art.19, comma 1, d.P.R. 207/10)		0,030
	Qbl.07	Relazione idrologica (art.19, comma 1, d.P.R. 207/10)		0,015
	Qbl.08	Relazione idraulica (art.19, comma 1, d.P.R. 207/10)		0,015
	Qbl.09	Relazione sismica e sulle strutture (art.19, comma 1, d.P.R. 207/10)		0,015
	Qbl.10	Relazione archeologica (art.19, comma 1, d.P.R. 207/10)		0,015
	Qbl.11	Relazione geologica (art.19, comma 1, d.P.R. 207/10)		0,015
	Qbl.12	Progettazione integrale e coordinata - Integrazione delle prestazioni specialistiche (art.90, comma 7, d.lgs. 163/06)		0,020
	Qbl.13	Studio di inserimento urbanistico (art.164, d.lgs. 163/06 - art.1, comma 2, lettera l), all.XXI)		0,030
	Qbl.14	Relazione tecnica sullo stato di consistenza degli immobili da ristrutturare (art.17, comma 3, lettera a), d.P.R. 207/10)[1]		0,030
	Qbl.15	Prime indicazioni di progettazione antincendio (d.m. 6/02/1982)		0,005
	Qbl.16	Prime indicazioni e prescrizioni per la stesura dei Piani di Sicurezza (art.17, comma 1, lettera f) d.P.R. 207/2010)		0,010
	Qbl.17	Studi di prefattibilità ambientale (art.17, comma 1, lettera c), d.P.R. 207/2010)		0,010
	Qbl.18	Piano di monitoraggio ambientale (art.164, d.lgs 163/2006-art.10, comma 3, allegato XXI)		0,010
	Qbl.19	Supporto al RUP: supervisione e coordinamento della progettazione preliminare (art.10, comma 1, lettere e), g), o), p), q), d.P.R. 207/2010)		0,010
	Qbl.20	Supporto al RUP: verifica della progettazione preliminare (art.49, d.P.R. 207/2010- art.164, d.lgs 163/2006-art.30, allegato XXI)		0,060

N.B. sono evidenziate:
in rosso le aliquote delle prestazioni affidate e relative all'importo da eseguire

FASI	DESCRIZIONE SINGOLE PRESTAZIONI		CATEGORIE D'OPERA
			EDILIZIA
			ID. Opera
			E.20
			parametro Q
b.II)	QbII.01	Relazioni generale e tecniche, Elaborati grafici, Calcolo delle strutture e degli impianti, eventuali Relazione sulla risoluzione delle interferenze e Relazione sulla gestione materie(art.24, comma 2, lettere a), b), d), f), h) d.P.R. 207/10-art.26, comma 1, lettera i) d.P.R. 207/10)	0,230
P R O G E T T A Z I O N E D E F I N I T I V A	QbII.02	Rilievi dei manufatti (art.243, comma 1, lettere c) d.P.R. 207/10-art.28, d.P.R. 207/10)	0,040
	QbII.03	Disciplinare descrittivo e prestazionale (art.24, comma 2, lettera g), d.P.R. 207/10)	0,010
	QbII.04	Piano particellare d'esproprio (art.24, comma 2, lettera i) d.P.R. 207/10)	0,040
	QbII.05	Elenco prezzi unitari ed eventuali analisi, Computo metrico estimativo, Quadro economico (art.24, comma 2, lettere l), m), o), d.P.R. 207/10)	0,070
	QbII.06	Studio di inserimento urbanistico (art.24, comma 2, lettera c), d.P.R. 207/2010)	0,030
	QbII.07	Rilievi planoaltimetrici (art.24, comma 2, lettera c), d.P.R. 207/2010)	0,020
	QbII.08	Schema di contratto, Capitolato speciale d'appalto (art.24, comma 3, d.P.R. 207/10 - art.164, d.lgs. 163/06 - art.8, Allegato XXI)[1]	0,070
	QbII.09	Relazione geotecnica (art.26, comma 1, d.P.R. 207/2010)	0,060
	QbII.10	Relazione idrologica (art.26, comma 1, d.P.R. 207/2010)	0,030
	QbII.11	Relazione idraulica (art.26, comma 1, d.P.R. 207/2010)	0,030
	QbII.12	Relazione sismica e sulle strutture (art.26, comma 1, d.P.R. 207/10)	0,030
	QbII.13	Relazione geologica (art.26, comma 1, d.P.R. 207/10)[1]	
	QbII.14	Analisi storico critica e relazione sulle strutture esistenti (art.26 comma 1, d.P.R. 207/10 -Norme Tecniche per le Costruzioni)	
	QbII.15	Relazione sulle indagini dei materiali e delle strutture per edifici esistenti (art.26 comma 1, d.P.R. 207/10) Norme Tecniche per le Costruzioni	
	QbII.16	Verifica sismica delle strutture esistenti e individuazione delle carenze strutturali (art.26 comma 1, d.P.R. 207/10 - Norme Tecniche per le Costruzioni)	
	QbII.17	Progettazione integrale e coordinata - Integrazione delle prestazioni specialistiche (art.90, comma 7, d.lgs. 163/2006- (art.3, comma 1, lettera m), d.P.R. 207/10)	0,050
	QbII.18	Elaborati di progettazione antincendio (d.m. 16/02/1982)	0,060
	QbII.19	Relazione paesaggistica (d.lgs. 42/2004)	0,020
	QbII.20	Elaborati e relazioni per requisiti acustici (Legge 447/95-d.p.c.m. 512/97)	0,020
	QbII.21	Relazione energetica (ex Legge 10/91 e s.m.i.)	0,030
	QbII.22	Diagnosi energetica (ex Legge 10/91 e s.m.i.) degli edifici esistenti, esclusi i rilievi e le indagini	0,020
	QbII.23	Aggiornamento delle prime indicazioni e prescrizioni per la redazione del PSC(art.24, comma 2, lettera n), d.P.R. 207/2010)	0,010
	QbII.24	Studio di impatto ambientale o di fattibilità ambientale (VIA-VAS- AIA) – (art.24, comma 2, lettera e), d.P.R. 207/2010)	
	QbII.25	Piano di monitoraggio ambientale (art.164, d.Lgs 163/2006-art.10, comma 3, allegato XXI)	
	QbII.26	Supporto al RUP: supervisione e coordinamento della prog. def.(art.10, comma 1, lettere f), o), p), q), d.P.R. 207/2010)	0,010
	QbII.27	Supporto RUP: verifica della prog. def.(art.49, d.P.R. 207/2010- art.164, d.Lgs 163/2006-art.30, allegato XXI)	0,130

N.B. sono evidenziate:

in rosso le aliquote delle prestazioni affidate e relative all'importo dei lavori da eseguire

in verde le aliquote affidate e relative al costo dell'edificio esistente

in viola le aliquote delle prestazioni affidate e relative all'edificio esistente ed alle opere da eseguire (montante)

FASI	DESCRIZIONE SINGOLE PRESTAZIONI		CATEGORIE D'OPERA	
			EDILIZIA	
			ID. Opera	
			E.20	
			parametro Q	
b.III)	QbIII.01	Relazione generale e specialistiche, Elaborati grafici, Calcoli esecutivi (art.33, comma 1, lettere a), b), c), d), d.P.R. 207/10)	0,070	
P R O G E T T A Z I O N E E S E C U T I V A	QbIII.02	Particolari costruttivi e decorativi (art.36, comma 1, lettera c), d.P.R. 207/10)	0,130	
	QbIII.03	Computo metrico estimativo, Quadro economico, Elenco prezzi e eventuale analisi, Quadro dell'incidenza percentuale della quantità di manodopera (art.33, comma 1, lettere f), g), i), d.P.R. 207/10)	0,040	
	QbIII.04	Schema di contratto, capitolato speciale d'appalto, cronoprogramma (art.33, comma 1, lettere l), h), d.P.R. 207/10)	0,020	
	QbIII.05	Piano di manutenzione dell'opera (art.33, comma 1, lettera e) d.P.R. 207/10)	0,020	
	QbIII.06	Progettazione integrale e coordinata - Integrazione delle prestazioni specialistiche (art.90, comma 7, d.lgs. 163/2006)	0,030	
	QbIII.07	Piano di Sicurezza e Coordinamento (art.33, comma 1, lettera f), d.P.R. 207/2010)	0,100	
	QbIII.08	Supporto al RUP: per la supervisione e coordinamento della progettazione esecutiva (art.10, comma 1, lettere f), o), p), d.P.R. 207/2010)	0,010	
	QbIII.09	Supporto al RUP: per la verifica della progettazione esecutiva (art.49, d.P.R. 207/2010- art.164, d.Lgs 163/2006-art.30, allegato XXI)	0,130	
	QbIII.10	Supporto al RUP: per la programmazione e progettazione appalto (art.10, comma 1, lettere h), i), m), s), d.P.R. 207/2010)	0,040	
	QbIII.11	Supporto al RUP: per la validazione del progetto (art.55, d.P.R. 207/2010- art.164, d.Lgs 163/2006-art.35, allegato XXI)	0,010	
FASI	DESCRIZIONE SINGOLE PRESTAZIONI		CATEGORIE D'OPERA	
			EDILIZIA	
			ID. Opera	
			E.20	
			parametro Q	
c.I)	Qcl.01	Direzione lavori, assistenza al collaudo, prove di accettazione(art.148, d.P.R. 207/10)[1]	0,320	
E S E C U T I O N E D E I L A V O R I	Qcl.02	Liquidazione (art.194, comma 1, d.P.R. 207/10)-Rendicontazioni e liquidazione tecnico contabile (Reg. CE 1698/2005 e s.m.i.)	0,030	
	Qcl.03	Controllo aggiornamento elaborati di progetto, aggiornamento dei manuali d'uso e manutenzione (art.148, comma 4, d.P.R. 207/2010)	0,020	
	Qcl.04	Coordinamento e supervisione dell'ufficio di direzione lavori (art.148, comma 2, d.P.R. 207/2010)	0,020	
	Qcl.05	Ufficio della direzione lavori, per ogni addetto con qualifica di direttore operativo (art.149, d.P.R. 207/2010)	0,100	
	Qcl.05.01	Ufficio della direzione lavori, per ogni addetto con qualifica di direttore operativo "GEOLOGO" (art.149, d.P.R. 207/2010)[1]	0,100	
	Qcl.06	Ufficio della direzione lavori, per ogni addetto con qualifica di ispettore di cantiere (art.150, d.P.R. 207/2010)	0,060	
	Qcl.07	Variante delle quantità del progetto in corso d'opera (art.161, d.P.R. 207/2010)[1]	0,140	
	Qcl.08	Variante del progetto in corso d'opera (art.161, d.P.R. 207/2010)	0,410	
	Qcl.09	Contabilità dei lavori a misura (art.185, d.P.R. 207/10)	Fino a € 500.000,00	0,060
			Sull'eccedenza	0,012
	Qcl.10	Contabilità dei lavori a corpo (art.185, d.P.R. 207/10)	Fino a € 500.000,00	0,045
			Sull'eccedenza	0,090
	Qcl.11	Certificato di regolare esecuzione (art.237, d.P.R. 207/2010)	0,040	
Qcl.12	Coordinamento della sicurezza in esecuzione (art.151, d.P.R. 207/2010)	0,250		
Qcl.13	Supporto al RUP: per la supervisione e coordinamento della D.L. e della C.S.E. (art.10, comma 1, lettere l), n), r), t), u), v)	0,040		

N.B. sono evidenziate:
in rosso le aliquote delle prestazioni affidate

OGGETTO DEI SERVIZI RELATIVI ALL'ARCHITETTURA E ALL'INGEGNERIA		VARIANTE IN CORSO D'OPERA DI EDIFICIO RESIDENZIALE PUBBLICO DI NUOVA EDIFICAZIONE		
QUADRO DI RAFFRONTO DEI COSTI IN VARIANTE				
CATEGORIE D'OPERA	SOMME IN AUMENTO	SOMME IN DETRAZIONE	SOMMATORIA DELLE VARIAZIONI (nota 12 della tav.Z2 del DM)	
EDILIZIA RESIDENZIALE	€ 60.000,00	€ 15.000,00	€ 75.000,00	
STRUTTURE IN C.A.	€ 20.000,00	€ 3.000,00	€ 23.000,00	
IMPIANTI IDRO-SANITARI	€ 8.000,00	€ 5.000,00	€ 13.000,00	
IMPIANTI TERMICI	€ 12.000,00	€ 6.000,00	€ 18.000,00	
IMPIANTI ELETTRICI E SPECIALI	€ 15.000,00	€ 5.000,00	€ 20.000,00	
MONTANTE COMPLESSIVO DELLE VARIAZIONI SUL QUALE CALCOLARE LA PERCENTUALE DI SPESE			€ 149.000,00	
CATEGORIE D'OPERA	ID. OPERE	GRADO DI COMPLESSITA'	COSTO SINGOLE CATEGORIE	
EDILIZIA	E.06	EDILIZIA RESIDENZIALE	0,95	€ 75.000,00
STRUTTURE	S.03	STRUTTURE IN C.A.	0,95	€ 23.000,00
IMPIANTI	I.A01	IMPIANTI IDRO-SANITARI	0,75	€ 13.000,00
	I.A02	IMPIANTI TERMICI	0,85	€ 18.000,00
	I.A03	IMPIANTI ELETTRICI E SPECIALI	1,15	€ 20.000,00

FASI	DESCRIZIONE SINGOLE PRESTAZIONI	CATEGORIE D'OPERA						
		EDILIZIA	STRUTTURE	IMPIANTI				
		ID. Opera	ID. Opera	ID. Opera				
		E.06	S.03	I.A1	I.A2	I.A3		
		parametro Q	parametro Q	parametro Q				
E S E C U Z I O N E D E I L A V O R I	Qcl.01	Direzione lavori, assistenza al collaudo, prove di accettazione(art.148, d.P.R. 207/10)[1]	0,320	0,380	0,320			
	Qcl.02	Liquidazione (art.194, comma 1, d.P.R. 207/10)-Rendicontazioni e liquidazione tecnico contabile (Reg. CE 1698/2005 e s.m.i.)	0,030	0,020	0,030			
	Qcl.03	Controllo aggiornamento elaborati di progetto, aggiornamento dei manuali d'uso e manutenzione (art.148, comma 4, d.P.R. 207/2010)	0,020	0,020	0,020			
	Qcl.04	Coordinamento e supervisione dell'ufficio di direzione lavori (art.148, comma 2, d.P.R. 207/2010)	0,020	0,020	0,020			
	Qcl.05	Ufficio della direzione lavori, per ogni addetto con qualifica di direttore operativo (art.149, d.P.R. 207/2010)	0,100	0,100	0,100			
	Qcl.05.01	Ufficio della direzione lavori, per ogni addetto con qualifica di direttore operativo "GEOLOGO" (art.149, d.P.R. 207/2010)[1]						
	Qcl.06	Ufficio della direzione lavori, per ogni addetto con qualifica di ispettore di cantiere (art.150, d.P.R. 207/2010)	0,060	0,060	0,060			
	Qcl.07	Variante delle quantità del progetto in corso d'opera (art.161, d.P.R. 207/2010)	0,140	0,090	0,150			
	Qcl.08	Variante del progetto in corso d'opera (art.161, d.P.R. 207/2010)	0,410	0,430	0,320			
	Qcl.09	Contabilità dei lavori a misura (art.185, d.P.R. 207/10)	Fino a € 500.000,00	0,060	0,060	0,045		
			Sull'eccedenza		0,012	0,012	0,090	
	Qcl.10	Contabilità dei lavori a corpo (art.185, d.P.R. 207/10)	Fino a € 500.000,00	0,045	0,045	0,035		
			Sull'eccedenza		0,090	0,090	0,070	
Qcl.11	Certificato di regolare esecuzione (art.237, d.P.R. 207/2010)		0,040	0,040	0,040			
Qcl.12	Coordinamento della sicurezza in esecuzione (art.151, d.P.R. 207/2010)		0,250	0,250	0,250			
Qcl.13	Supporto al RUP: per la supervisione e coordinamento della D.L. e della C.S.E. (art.1		0,040	0,040	0,040			

1	N.B. sono evidenziate in rosso le aliquote delle prestazioni relative al caso delle VARIANTI DELLE SOLE QUANTITA' DEL PROGETTO IN CORSO D'OPERA
2	N.B. sono evidenziate in blu le aliquote delle prestazioni relative al caso della VARIANTE CON MODIFICHE E/O AGGIUNTE AL PROGETTO IN CORSO D'OPERA

ESEMPIO D.1 - D.2

DETERMINAZIONE DEI COMPENSI

OGGETTO DEI SERVIZI RELATIVI ALL'ARCHITETTURA E ALL'INGEGNERIA										VARIANTE IN CORSO D'OPERA DI EDIFICIO RESIDENZIALE PUBBLICO DI NUOVA EDIFICAZIONE															
QUADRO DI RAFFRONTO DEI COSTI IN VARIANTE										SOMMATORIA DELLE VARIAZIONI (nota 12 della tav.22 del DM)															
SOMME IN AUMENTO					SOMME IN DETRAZIONE																				
CATEGORIE D'OPERA	€	60.000,00	€	15.000,00	€	75.000,00	€	3.000,00	€	23.000,00	€	5.000,00	€	13.000,00	€	6.000,00	€	18.000,00	€	5.000,00	€	20.000,00	€	149.000,00	
MONTANTE COMPLESSIVO DELLE VARIAZIONI SUL QUALE CALCOLARE LA PERCENTUALE DI SPESE										COSTO SINGOLE OPERE															
CATEGORIE D'OPERA					ID. OPERE					GRADO DI COMPLESSITA'															
EDILIZIA RESIDENZIALE					E.06					EDILIZIA RESIDENZIALE															
STRUTTURE IN C.A.					S.03					STRUTTURE IN C.A.															
IMPIANTI IDRO-SANITARI					I.A01					IMPIANTI IDRO-SANITARI															
IMPIANTI TERMICI					I.A02					IMPIANTI TERMICI															
IMPIANTI ELETTRICI E SPECIALI					I.A03					IMPIANTI ELETTRICI E SPECIALI															
FASE: c.1) ESECUZIONE DEI LAVORI																									
VARIANTE DELLE SOLE QUANTITA' DEL PROGETTO IN CORSO D'OPERA													VARIANTE DEL PROGETTO IN CORSO D'OPERA												
ID. OPERA	CATEGORIE D'OPERA	COSTO DELLE SINGOLE OPERE	PARAMETRO SINGOLE OPERE	GRADO DI COMPLESSITA'	PRESTAZIONI AFFIDATE	SOMMATORIA PARAMETRI PRESTAZIONI	COMPENSO (al netto delle spese)	SPESE (K% determinato sull'importo complessivo)	CORRISPETTIVO	ID. OPERA	CATEGORIE D'OPERA	COSTO DELLE SINGOLE OPERE	PARAMETRO SINGOLE OPERE	GRADO DI COMPLESSITA'	PRESTAZIONI AFFIDATE	SOMMATORIA PARAMETRI PRESTAZIONI	COMPENSO (al netto delle spese)	SPESE (K% determinato sull'importo complessivo)	CORRISPETTIVO						
		"V"	"P"	"G"	"Q"	"Σ Q i"	"CP"	"S"				"V"	"P"	"G"	"Q"	"Σ Q i"	"CP"	"S"							
							$V * P * G * \Sigma Q i$	$S = CP * K$	"CP+S"							$V * P * G * \Sigma Q i$	$S = CP * K$	"CP+S"							
E.06	EDILIZIA RESIDENZIALE	€ 75.000,00	14,2196%	0,95	QcI.07	0,140	€ 1.418,40	€ 354,60	€ 1.773,00	E.06	EDILIZIA RESIDENZIALE	€ 75.000,00	14,2196%	0,95	QcI.08	0,410	€ 4.153,89	€ 1.038,47	€ 5.192,36						
S.03	STRUTTURE IN C.A.	€ 23.000,00	20,4110%	0,95	QcI.07	0,090	€ 401,38	€ 100,35	€ 501,73	S.03	STRUTTURE IN C.A.	€ 23.000,00	20,4110%	0,95	QcI.08	0,430	€ 1.917,72	€ 479,43	€ 2.397,15						
I.A01	IMPIANTI IDRO-SANITARI	€ 13.000,00	20,4110%	0,75	QcI.07	0,150	€ 298,51	€ 74,63	€ 373,14	I.A01	IMPIANTI IDRO-SANITARI	€ 13.000,00	20,4110%	0,75	QcI.08	0,320	€ 636,82	€ 159,21	€ 796,03						
I.A02	IMPIANTI TERMICI	€ 18.000,00	20,4110%	0,85	QcI.07	0,150	€ 468,43	€ 117,11	€ 585,54	I.A02	IMPIANTI TERMICI	€ 18.000,00	20,4110%	0,85	QcI.08	0,320	€ 999,32	€ 249,83	€ 1.249,15						
I.A03	IMPIANTI ELETTRICI E SPECIALI	€ 20.000,00	20,4110%	1,15	QcI.07	0,150	€ 704,18	€ 176,04	€ 880,22	I.A03	IMPIANTI ELETTRICI E SPECIALI	€ 20.000,00	20,4110%	1,15	QcI.08	0,320	€ 1.502,25	€ 375,56	€ 1.877,81						
TOTALE							€ 3.290,91	€ 822,73	€ 4.113,63	TOTALE						€ 9.210,00	€ 2.302,50	€ 11.512,50							



Crepe nei muri?
Cedimenti?

NOVATEK
È LA SOLUZIONE
DEFINITIVA.

- Valutazione tecnico/economica gratuita
- Intervento rapido e non invasivo
- Garanzia di 10 anni su tutti gli interventi
- Iva agevolata per abitazioni e detrazione 50%
- Finanziamenti a 24 mesi a zero interessi

Messaggio pubblicitario con finalità promozionale. Offerta subordinata all'approvazione della società finanziaria. Tan 0% Taeg 0%. Maggiori informazioni sulle condizioni economiche e contrattuali applicate sono indicate nei fogli informativi disponibili presso la sede di Novatek.

1 Iniezioni di **resine espandenti** per riempire i vuoti, consolidare e sollevare l'edificio.

2 Infissione di **micropali in acciaio** per trasferire in profondità il peso della struttura e garantire un risultato certo e duraturo.

Numero Verde
800-222273

CHIAMACI IN ORARIO DI UFFICIO
PER SOPRALLUOGHI E PREVENTIVI
GRATUITI IN TUTTA ITALIA

maggiori informazioni sul sito:

www.novatek.it

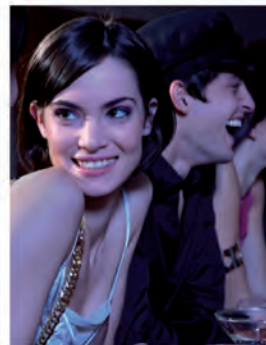




nea



expì



IL TUO PUNTO DI LUCE

LIBERO, CREATIVO, PROFESSIONALE.

Nea Expì è un nuovo punto luce. Essenziale, dinamico, contemporaneo. Vetro, alluminio e metallo per la placca, in tante tonalità e lavorazioni differenti. Bianco ghiaccio, acciaio scuro o alluminio in finitura lucida per comandi e funzioni, per la gestione di energia, comfort, sicurezza e comunicazione della casa. **E possibilità di integrazione con videocitofonia, antintrusione e hotel automation del Gruppo Urmet.**

Configura la tua soluzione Nea su configurator.simonurmet.com

info@simonurmet.com

URMET IS IN YOUR LIFE

simon
urmet

La Soluzione definitiva all'umidità di risalita

Il dispositivo Aquapol rappresenta una rivoluzionaria invenzione di matrice austriaca brevettata nel 1985 dall'Ingegnere fisico Wilhelm Mohorn. Ad oggi il suo successo in Europa è comprovato dalle numerosissime installazioni effettuate che ammontano ad oltre 50.000, nonché dai suoi ben 28 anni di esperienza e presenza continua nel settore dell'umidità di risalita.

Ad installazione avvenuta le molecole d'umidità presenti all'interno di una muratura afflitta dalla risalita capillare vengono reindirizzate verso il terreno; in tal modo i muri si deumidificano e si mantengono tali da lì in poi per decine di anni.

La tecnologia Aquapol non utilizza né batterie, né energia elettrica e pertanto non sviluppa campi elettro-magnetici (elettro-smog). Il dispositivo è alimentato fondamentalmente da energia naturale e quindi gratuita (dal magnetismo terrestre). L'effetto biologico sull'uomo, sugli animali e sulle piante, trattandosi appunto di energia naturale, è neutro o positivo, come dimostrato anche dalle misurazioni bio-fisiche, da lunghi anni di test e verifiche e dalle testimonianze di numerosi clienti.

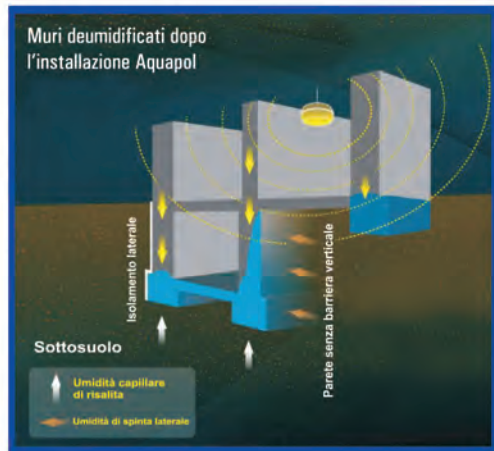
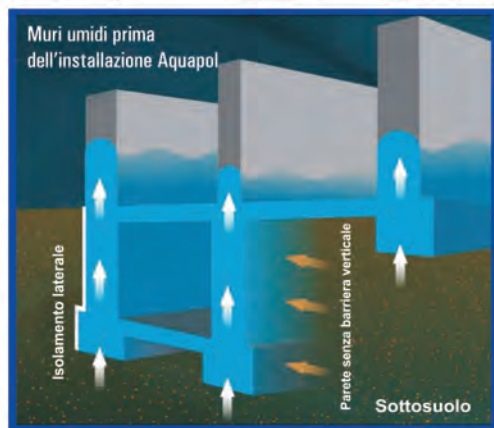
Il dispositivo costituito da componenti non deteriorabili, non necessita di alcuna manutenzione ed ha una durata di funzionamento garantita di 20 anni, anche se il tempo di durata effettivo stimato è maggiore di 50 anni.

L'installazione insieme all'analisi diagnostica iniziale dei muri dura dalle 4 alle 6 ore; normalmente è sufficiente un solo dispositivo per la casa o edificio; non richiede lavori edili sulla struttura e non comporta né rumore, né sporcizia.

Con un voltmetro ad alta resistenza si può misurare già un'ora dopo l'installazione una significativa variazione del potenziale elettrico sulla muratura umida. Dopo l'installazione, l'umidità nelle murature viene misurata periodicamente, monitorata, controllata e protocollata da un tecnico specializzato Aquapol, fino alla completa deumidificazione. Le periodiche misurazioni dei valori d'umidità all'interno dei muri dimostrano in maniera oggettiva, inoppugnabile e scientifica la validità nonché efficacia della tecnologia.

La continua diffusione di tale tecnologia attraverso una capillare rete di tecnici e commerciali in Europa ne ha consentito una veloce diffusione applicativa ed una approfondita informazione tematica.

La crescente e spontanea richiesta di Aquapol in tutta l'Europa rappresenta la risposta più concreta all'impegno e alla determinazione dedicata dall'azienda, sin dalla sua nascita, in questo secondo quarto di secolo.



Alcune referenze



Parlamento di Budapest



S. Maria in Trastevere



Basilica di S. Nicola



EXPERTISE ISCR
S. MARIA IN TRASTEVERE
S. MARGHERITA IN TRASTEVERE



E' ARRIVATO... +60.000 utenti
Sempre aggiornato

OonorariOnline

by Astringegneria

Il software online per calcolare le parcelle!
Vai su www.Astringegneria.com e clicca su Onorario!

Perito industriale

Architetto

Geologo

Ingegnere

Perito agrario

Geometra

Agronomo

Cosa può calcolare Onorario Online

- Decreto parametri per prestazioni professionali dei Lavori Pubblici
- Decreto parametri per contenziosi N. 140/2012
- DM 30/05/2002 CTU completo
- DM 04/04/2001 completo
- L143/49 completo + L 144/49
- Direttive FIOPA cert. energetica e clima acustico
- Prestazioni Catastali
- Prestazioni geotecniche
- Direttive Ordine Ingegneri Abruzzo collaudi
- Parcella ricostruzione ex sisma Abruzzo-Prot.Int. tra Dip.Prot.Civ.e Ordini Prof.Reg.Abruzzo - USRA-USRC

Funzioni di Onorario Online

- Salvataggio sicuro delle parcelle
- Nessuna limitazione di sistema operativo
- Accesso e apertura delle parcelle create con qualsiasi dispositivo
- Export in formato PDF, DOC, XLS, ODT
- Condivisione parcelle con altri utenti
- Nessuna installazione, aggiornamento continuo
- Compilazione immediata
- Parcelle singole e multidisciplinari
- Progettazione integrata e coordinata

OnorarioOnline Suite Studio Professionale 2013 versione 1

Onorari Editazione parcella: Parcella 20131108_185202

Decreto 20 Luglio, n. 140

Descrizione: Decreto parametri Base d'asta

Categoria d'opera: Edilizia

Destinazione funzionale delle opere:

- Insiediamenti produttivi per l'agricoltura, l'industria, l'artigianato-depositi
- Industria alberghiera, turismo, commercio e servizi per la mobilità
- Residenza
- Sanita', istruzione, ricerca
- cultura,vita sociale, sport, culto
- Sedi amministrative, giudiziarie, delle forze dell'ordine
- Arredi, forniture, aree esterne pertinenziali allestite
- Interventi su edifici e manufatti di rilevante interesse storico-artistico e

OonorariOnline

www.Astringegneria.com

cspfea



Specialisti nel
garantire un **Supporto**
professionale e avanzato



Chiama senza impegno per
una soluzione personalizzata
+39 0429 602404

MIDAS

TNO DIANA
A TNO Company



KARALIT



Bentley

cspfea



CSPFea s.c.
via zuccherificio, 5/d - 35042 este (pd) italy
tel. +39 0429 602404 - fax +39 0429 610021
info@cspfea.net - www.cspfea.net

Portoni da garage e porte d'ingresso



Motorizzazioni per portoni da garage e cancelli d'ingresso



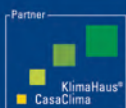
Sistemi integrati di portoni industriali



Tecnologia di carico-scarico



Nr. 1 in Europa: la qualità Hörmann, una scelta di valore



www.hormann.it

HÖRMANN
Porte • Portoni • Sistemi di chiusura

