

## Semplificazioni, Superbonus: da oggi operativo il nuovo modello unico



3 Minuti di Lettura

Giovedì 5 Agosto 2021, 09:15



(Teleborsa) - Il ministro della Funzione pubblica, **Renato Brunetta**, ha annunciato che da oggi è operativo il **modello unico** per avviare i lavori legati al **Superbonus 110%**. "Un modulo unico e standard per presentare la Cila, la Comunicazione asseverata di inizio attività che, grazie al decreto Semplificazioni approvato definitivamente dal Parlamento il 28 luglio, riduce drasticamente gli adempimenti per accedere al Superbonus 110% - ha spiegato il ministro Una rivoluzione straordinaria che porta immediatamente la semplificazione 'a casa' dei cittadini, delle imprese e di tutti i professionisti coinvolti, dagli ingegneri ai geometri". Il **documento** approvato dalla Conferenza unificata è stato già pubblicato sul sito della Funzione pubblica.

"Ringrazio innanzitutto le **Regioni** e l'**Anci** per il grande lavoro svolto in sinergia con il **Dipartimento della Funzione pubblica** - ha dichiarato Brunetta - che rende possibile da subito l'applicazione omogenea delle semplificazioni su tutto il territorio nazionale. Sono grato anche all'Upi, alla Rete delle professioni tecniche, all'Ance e alle altre amministrazioni interessate (Agenzia delle Entrate, Ministero della Transizione ecologica e Ministero delle Infrastrutture e della mobilità sostenibili) per la collaborazione preziosa nella predisposizione del modulo". "È la prova del nuovo corso impresso dal **Piano Nazionale di Ripresa e Resilienza**: fare presto, bene e insieme. Per facilitare la vita ai cittadini e alle imprese. Per la crescita e lo sviluppo del Paese", ha concluso il ministro.

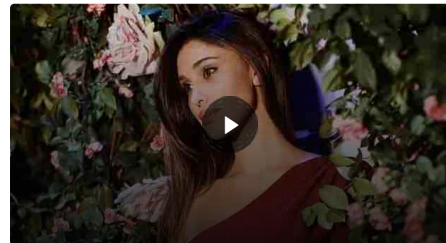
La legge prevede che i **moduli** approvati previa intesa o accordo sono livelli essenziali delle prestazioni, dunque

### Il Messaggero TV



**Tedros (Oms): «Niente terza dose, prima vaccini a Paesi poveri»**

### LE PIÙ LETTE



**Belen Rodriguez, come si mostra la showgirl dopo la gravidanza**



### ROYAL FAMILY

**Harry, la vendetta finale della Regina: così 'punisce' il nipote prediletto**



### IL CASO

**Eleonora Brigliadori choc: «Questo vi capiterà 18 mesi dopo i vaccini. Vedrete come succederà»**

obbligatoria. In questo modo si dà certezza a cittadini e operatori e alle stesse amministrazioni, in particolare ai Comuni. Priorità alla **semplicità**. Il modulo per la **Cila-Superbonus** contiene infatti solo le informazioni essenziali: devono essere indicati gli estremi del permesso di costruire o del provvedimento che ha legittimato l'immobile (come la data di rilascio), ma per gli edifici la cui costruzione è stata completata prima del 1 settembre 1967 è sufficiente una dichiarazione. Non è più necessaria l'attestazione di stato legittimo, particolarmente complessa e onerosa, ma è sufficiente la dichiarazione del progettista di conformità dell'intervento da realizzare.

Anche la **documentazione progettuale** da allegare è improntata alla massima semplificazione, anche perché le necessarie asseverazioni da parte del tecnico sono già trasmesse all'Enea. L'elaborato progettuale da presentare consiste nella descrizione, in forma sintetica, dell'intervento da realizzare. Eventuali elaborati grafici saranno presentati soltanto se indispensabili a una più chiara e compiuta descrizione. Per gli interventi in **edilizia libera**, basterà una semplicissima descrizione dell'intervento nel modulo. Per facilitare la compilazione, è inclusa una **tabella riepilogativa** degli allegati al modulo, che illustra anche i casi in cui si rendono necessari. Tra i vantaggi c'è quella di eliminare innanzitutto le lunghe attese per accedere alla documentazione degli archivi edilizi dei Comuni (3 mesi in media per ogni immobile oggetto di verifica). Il Dipartimento della Funzione pubblica ha inoltre stimato che già soltanto l'eliminazione dell'attestazione di stato legittimo comporta un risparmio di spesa di almeno **110 milioni di euro**, che possono essere reinvestiti in spesa produttiva, ossia in progettazione e realizzazione degli interventi.

© RIPRODUZIONE RISERVATA

#### COMMENTA

COMMENTA LA NOTIZIA - NOME UTENTE

Scrivi qui il tuo  
commento

**IN VIA COMMENTO**

ULTIMI INSERITI

PIÙ VOTATI

Nessun commento presente

**POTREBBE INTERESSARTI ANCHE** \_\_\_\_\_

#### ECONOMIA

**Semplificazioni, Superbonus: da oggi operativo il nuovo modello unico**

#### MACROECONOMIA

**Francia, rimbalza la produzione industriale a giugno**

#### Cerca il tuo immobile all'asta

Regione

Provincia

Fascia di prezzo

Data

**INVIA**



#### Informativa

Noi e alcuni partner selezionati utilizziamo cookie o tecnologie simili come specificato nella [cookie policy](#).

Per quanto riguarda la pubblicità, noi e alcuni partner selezionati, potremmo utilizzare dati di geolocalizzazione precisi e fare una scansione attiva delle caratteristiche del dispositivo ai fini dell'identificazione, al fine di archiviare e/o accedere a informazioni su un dispositivo e trattare dati personali (es. dati di navigazione, indirizzi IP, dati di utilizzo o