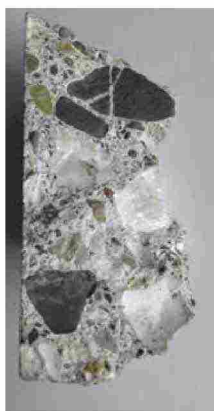


TEKNA CHEM

# Nuove frontiere per calcestruzzi speciali

*Aeternumcal, qualità per durabilità*



DI SILVIO COCCO

**D**a sempre la nostra azienda si è cimentata – ed è proprio il caso di dirlo – nella **ricerca** per raggiungere l'ambito traguardo della durabilità delle opere in calcestruzzo. Lo abbiamo fatto creando un istituto di ricerca per poi approdare all'Accademia del Calcestruzzo; l'impegno è stato enorme per una piccola-media azienda come la nostra, ma abbiamo ritenuto indispensabile procedere in questo senso: era la sola strada percorribile.

## MAGGIOR VALORE ALLE OPERE COSTRUITE

Il mondo intero si sta battendo a favore dell'ambiente, ma nessuno (o pochissimi) si sono soffermati a

considerare quanto bene si può fare all'ambiente soltanto posando l'attenzione sulla durabilità del costruire! Noi lo abbiamo fatto, abbiamo puntato tutte le nostre forze, ormai da molti anni, sulla ricerca, concentrata sul miglioramento della qualità dei materiali e delle relative tecniche costruttive.

Ottenere grande durabilità delle opere costruite ed ancora avere oltre alle riduzioni di CO<sub>2</sub>, vi sarebbe anche una riduzione dei materiali da smaltire. Questo significherebbe anche dare un maggior valore alle opere costruite ed ancora avere maggiore disponibilità economiche per tutte le infrastrutture che mancano al nostro paese per renderlo finalmente efficiente.

È da quasi venti anni ormai che procediamo in questo senso: la nostra ricerca ha raggiunto traguardi ragguardevoli. E in questo percorso non ci siamo dimenticati della **formazione**. A testimonianza di questo, vi sono i 350 studenti degli istituti per geometri che durante il periodo pre Covid hanno frequentato i nostri corsi triennali e ora continuano i corsi via web, o gli attuali corsi dell'accademia per professionisti, e ancora i continui **webinar** insieme ai convegni/seminari formativi in collaborazione con il **Consiglio Nazionale degli Ingegneri**; infatti, la nostra Fondazione IIC – Istituto Italiano per il Calcestruzzo – è diventata nel frattempo provider ed è in grado di erogare crediti formativi professionali.

## MICRO-BETONCINO A ELEVATISSIMA TENACITÀ

Quest'anno, alle giornate del Calcestruzzo di Piacenza abbiamo presentato il nostro micro-betoncino a elevatissima tenacità **"Aeternum HTE"**. Un prodotto unico messo a punto per interventi antisismici, i risultati ottenuti ci attribuiscono la Classe 14D, classe che ci consente di realizzare calcestruzzi in assenza di armature in ferro tradizionale. Le sue resistenze e la sua capacità di dissipare energia ne fanno un prodotto unico nel suo genere da impiegare anche laddove ci sia la necessità di realizzazioni in spessore sottile di estrema durabilità.

Abbiamo in corso la realizzazione di un **software** di calcolo per poter progettare e verificare strutture di restauro antisismico con l'**Aeternum HTE**. Questo strumento sarà pronto per la distribuzione a fine maggio 2022 e verrà messo subito a disposizione di tutti gli studi di Ingegneria strutturale. Il micro-betoncino **Aeternum HTE** è anch'esso figlio del nostro compound **Aeternum**, ormai presente sul mercato da diciotto anni; compound che ci ha permesso di realizzare tutta una linea di malte da impiegarsi nei vari settori tutte indirizzate alla durabilità: interventi a permeabilità zero, resistente ai cicli-disgelo, a ritiro compensato, a elevatissime resistenze, a reazione pozzolanica e quindi resistenti a tutte le più severe classi di esposizione.

Con il GIC 2022 è partito anche il nostro progetto **Aeternumcal**, ovvero la presenza sull'intero territorio nazionale di centri di produzione e distribuzione di calcestruzzo **Aeternumcal**: calcestruzzo a elevatissime prestazioni, permeabilità zero e ritiro controllato, ad alta reazione pozzolanica, resistente ai cicli di gelo e disgelo e alla più severa classi di esposizione.

**Aeternumcal** è un calcestruzzo progettato, qualificato e controllato. La sua produzione è assistita durante tutto il suo percorso dalla produzione alla posa in opera da tecnici specialistici dell'Istituto Italiano per il Calcestruzzo, tutto ciò ci consente di proporlo ai nostri clienti coperto da polizza di assicurazione Totale.

**AETERNUMCAL** è indicato per ogni tipo di getto in special modo laddove si richieda **"qualità per la durabilità"**.



**TEKNA CHEM S.p.A.**

Via Sirtori, Zona Industriale  
20838 RENATE (MB) IT  
Telefono: +39 0362 91 83 11  
Mail: info@teknachemgroup.com