

Notizie a Confronto

Comunicati Stampa

Social News

Info Data

informazione.it

Notizie a Confronto

Prima pagina

Ultime notizie

Interno

Esteri

Economia

Scienza...

Spettacolo...

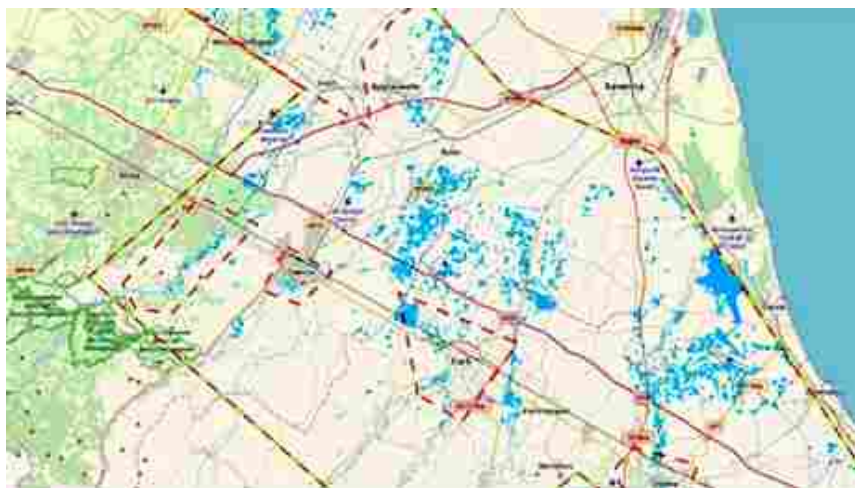
Salute

Sport

Notizie locali



## Abbiamo costruito dove non dovevamo: ecco perché l'alluvione in Emilia-Romagna si poteva prevedere



PER SAPERNE DI PIÙ: [Maltempo](#) [Migranti](#)

19/05/2023 INTERNO

[Tutti gli articoli](#) | [Condividi](#) | [Avvisami](#) | [Mia Informazione](#)

Eventi definiti "estremi" come l'alluvione in **Emilia-Romagna** lo saranno sempre meno, nel senso che la loro frequenza aumenterà negli anni. E sta già accadendo: in un giorno e mezzo, le province di **Forlì-Cesena**, **Ravenna** e **Bologna** hanno visto la pioggia che di solito cade in un mese e mezzo. Due settimane prima c'era stato un altro evento "insolito" che aveva causato danni rilevanti. Il cambiamento climatico sta cambiando la statistica: quello che prima veniva percepito come insolito, raro o estremo lo è sempre meno. *(Today.it)*

Segui informazione.it su



informazione.it sul tuo sito

**informazione.it widget**

Desideri pubblicare le notizie presenti su **informazione.it** sul tuo sito? Sei libero di farlo. **Scopri come...**

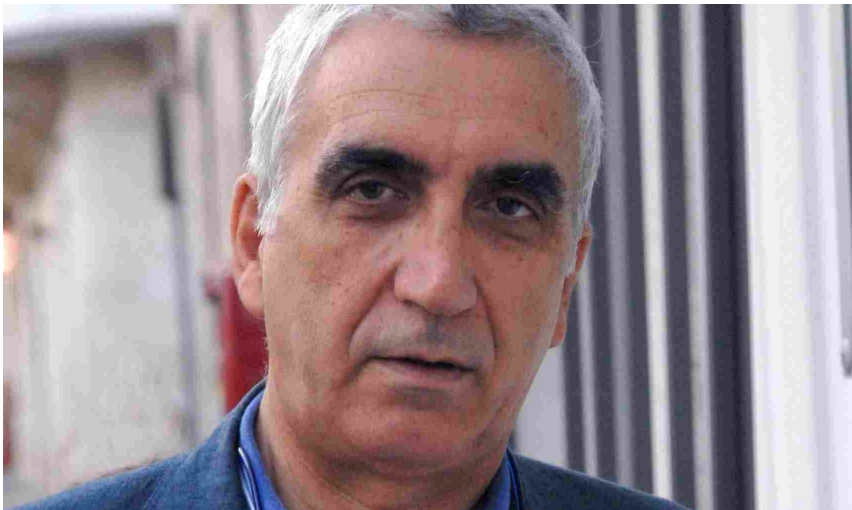
## Altri articoli

### Se ne è parlato anche su altre testate

(Alexander Jakhnagiev) ([ilGiornale.it](#))

"Importantissimo in questo momento è mantenere il livello delle priorità. Priorità che possono cambiare dalle situazioni anche di ora in ora. Lo abbiamo detto anche con gli ultimi eventi. Rimane il tema della salvaguardia della vita e delle persone, quindi il soccorso", le parole del capo della protezione civile Curcio nel corso della conferenza stampa sull'alluvione in Emilia Romagna. ([Liberquotidiano.it](#))

Roma, 17 mag. - I giocatori della Roma Dybala, Smalling ed El Shaarawy si sono allenati in gruppo durante la seduta di rifinitura prima della partenza verso Leverkusen, dove giovedì sera andrà in scena la semifinale di ritorno di Europa League. ([AGI - Agenzia Italia](#))



Emergenza Emilia Romagna, CNI: gli edifici non sono progettati per essere invasi dall'acqua

In primavera di norma si formano i cosiddetti "minimi africani", cioè fenomeni di ciclogenesi tra Tunisia e Libia che influenzano anche le regioni italiane (soprattutto meridionali) ma che poi tendono a spostarsi verso est. ([WIRED Italia](#))



Emergenza Emilia Romagna, CNI: "Ripensare la sicurezza degli edifici alla luce del cambiamento climatico"



Alluvione Emilia Romagna 2023, Curcio: "Non c'è memoria di eventi simili"



L'alluvione in Emilia Romagna, la finta nube radioattiva, le condanne a morte in Iran e le altre notizie della giornata



Alluvione, D'Aprile (Uil Scuola Rua): dopo la solidarietà servono misure adeguate

”Voglio dire grazie a sindaci, prefetti e presidenti di provincia perché queste attività vanno avanti ormai dal 2 maggio. Si tratta di eventi che si sono sviluppati con persistenza e classificati come rari. (MeteoWeb)

È il commento espresso dal Presidente del Consiglio nazionale degli Ingegneri (CNI), Angelo Domenico Perrini, durante l'emergenza che si sta verificando in Emilia Romagna. Gli edifici non sono progettati per essere invasi dall'acqua fin dalle fondamenta e dovrebbero essere ripensati alla luce dei cambiamenti climatici. (Edilportale.com)



Alluvione Emilia-Romagna, D'Aprile: “Prevedere misure specifiche per le scuole, strutture e organico aggiuntivo”



Taboola Feed



Le migliori scarpe da uomo per camminare e stare in piedi tutto il giorno.

MingkaId | Sponsorizzato



Verifica la tua intelligenza. Rispondi a 22 domande e scopri... Il QI Medio in Italia è di 97. Fai questo test del QI e verifica se il tuo QI è più alto.

WW IQ Test | Sponsorizzato



Dove vive Orietta Berti? Scopriamo la sua villa arredata c...

Immobiliare.it | Sponsorizzato

Guarda Anche

Vecchia Pisana, autopsia dopo la tragedia



Ritaglio stampa ad uso esclusivo del destinatario, non riproducibile.

134083